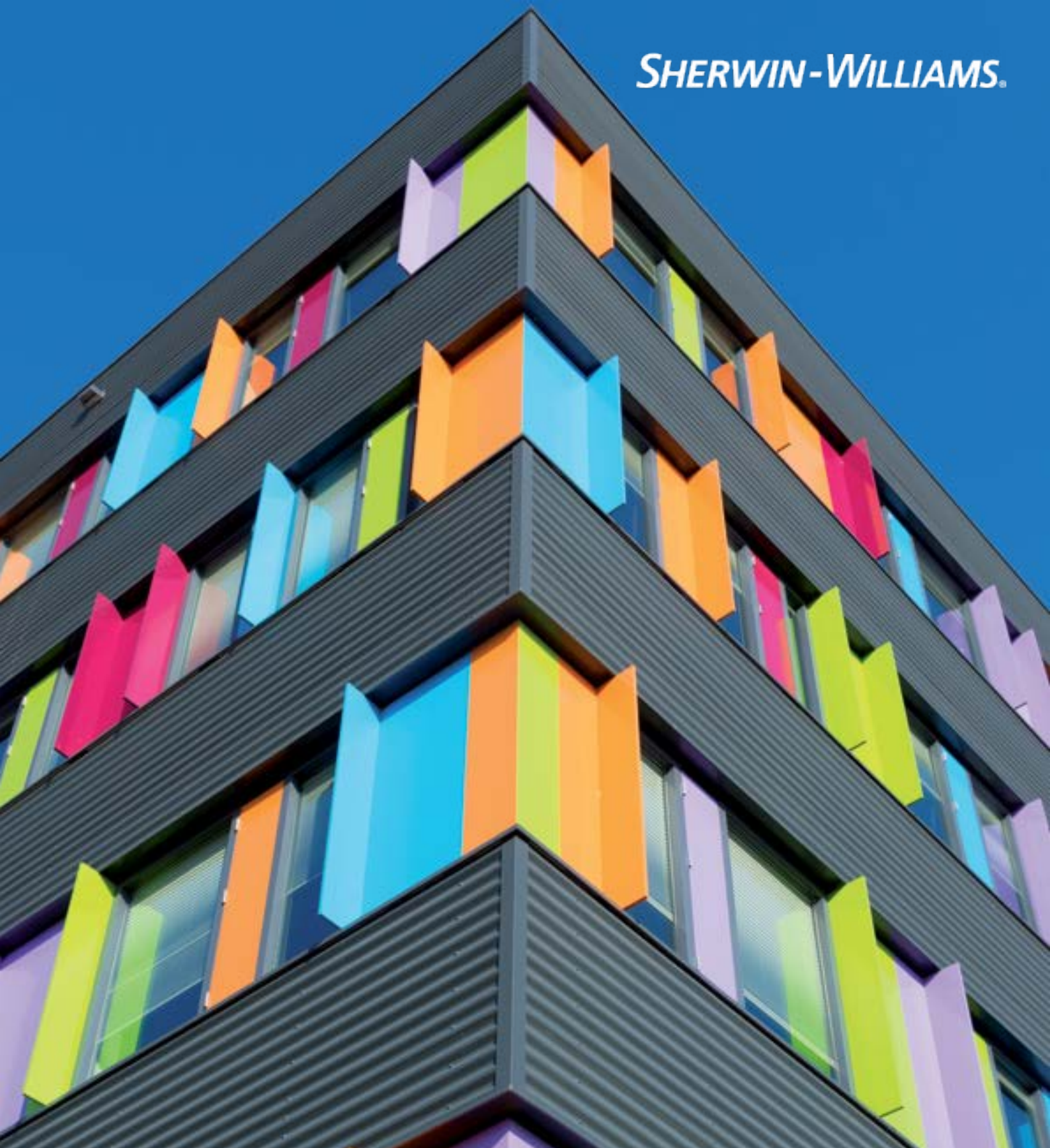



SHERWIN-WILLIAMS.



Hochwetterfeste Architekturpulverbeschichtungen

syntha pulvin

ARCHITECTURAL
COATING
SOLUTIONS



SHERWIN-WILLIAMS.

The Sherwin-Williams Company ist ein globaler Spitzenreiter in der Herstellung, Entwicklung, im Vertrieb und Verkauf von Lacken, Beschichtungen und ähnlichen Produkten an professionelle, industrielle, gewerbliche und Einzelhandelskunden.

Sherwin-Williams hat eine umfangreiche Einzelhandelspräsenz in ganz Amerika und wachsende Servicemöglichkeiten in Europa und der Region Asien/Pazifik.

Das Unternehmen ist ein Marktführer mit langjähriger Erfahrung für architektonische Oberflächentechnologien.

Wir bieten unseren Kunden die neuste verfügbare Technologie und verschreiben uns der Entwicklung von Qualitätsprodukten und -diensten.

Wir unterstützen den Architekturmarkt durch unsere Beteiligung an Weiterbildungs-, Spezifikations- und Werbekomitees von Qualicoat und GSB.

Sherwin-Williams beliefert den Produktveredelungsmarkt von firmeneigenen Standorten auf der ganzen Welt. Wir bieten lokalen Support und arbeiten eng mit Beschichtungsfachbetrieben, Extrudern und Erstausrüstern zusammen, um die Anwendungsprozesse zu optimieren. Schnelle Bearbeitungszeiten und flexible Bestellmengen helfen dabei, knappe Fristen einzuhalten und erfüllen die Wünsche unserer Kunden mit Standard- oder individuell abgestimmten Farben.



Syntha Pulvin® Pulverbeschichtungen

Farbe ist unsere Welt, sodass Ihr Traum Bestand hat

Die Wurzeln der modernen Farbgebung gehen bis in die 1920er Jahre zurück. Im Baugewerbe galten Hausanstriche und farbgestützte Systeme bereits als eine wesentliche Komponente der Architektur – das Thema Farbe rückte mehr und mehr in den Mittelpunkt der Städteplanung.

Seitdem ist Farbgebung immer wichtiger geworden. Farben trennen und strukturieren, vermitteln Stimmungen und bieten Orientierung. Farben lösen Gefühle aus. Das Wissen um solche Wirkungen prägt das Erscheinungsbild eines Gebäudes.

Neben ihrer visuellen Bedeutung besitzen Farben und Beschichtungen jedoch nach wie vor einen zweiten wichtigen Schlüsselaspekt: Sie schützen das Material und die Konstruktionseinheit und erhalten die Funktion komplexer Konstruktionen. Nachdem Fassaden, und Baukomponenten aus Aluminium im Allgemeinen, starken Belastungen der Struktur standhalten müssen, hat Sherwin-Williams hochwetterfeste Beschichtungen entwickelt und formuliert.

Syntha Pulvin®-Pulverbeschichtungen bieten eine äußerst lange Lebensdauer, ein überdurchschnittliches Farb- und Glanzverhalten, hohen Korrosionsschutz und gute Reinigungsfähigkeiten.

Bei Sherwin-Williams glauben wir an Farbe. Wir sind überzeugt, dass sie die Macht hat, Gestaltungsideen zu beflügeln, zu verbinden und ihnen in unerwarteter Weise Leben einzuhauchen.

Aus diesem Grund haben wir uns in den letzten 150 Jahren einen Ruf für Farbinnovation aufgebaut. Jedes Jahr erweitern wir unseren Farbkatalog dank ehrgeiziger und ständiger Forschung. Dank der Wissenschaft erzielen wir eine dauerhafte Haltbarkeit und Schönheit. Insbesondere bemühen wir uns, ein zuverlässiger und kooperativer Partner zu sein, damit Sie auf unsere Innovation zählen können, um andere zu inspirieren.



Entwickelt, um die Zeit zu überdauern

Um ein Erbe zu hinterlassen, darf Schönheit nicht vergänglich sein. Aus diesem Grund unterziehen wir unsere Beschichtungen seit Jahrzehnten strengen Prüfverfahren. Wir möchten überzeugt sagen können, dass die brillante Farbe, die Sie lieben, Bestand hat.

Hochwetterfest Syntha Pulvin[®] - Beschichtungen

Syntha Pulvin[®] HD - (hochwetterfeste) Beschichtungen haben sich in der Praxis bewährt und sind leistungsstark im Außenbereich. Sie weisen einen hervorragenden Widerstand gegenüber UV-Belastung, eine außerordentliche Farbbeständigkeit und Stabilität gegenüber Auskreiben und chemischem Abbau auf.

Wenn eine Witterungsbeständigkeit grundsätzlich erforderlich ist, stellt die HD-Palette die beste Wahl dar. Die Polyester (PE/P/HD) in ihren unterschiedlichen Ausführungen – glatt, glänzend, feinstrukturiert, glatt matt und dazugehörige metallische Versionen – wurden spezifisch für die Baubranche entwickelt und haben GSB Master und Qualicoat Klasse 2-Zulassungen erhalten.

Die wesentlichen Vorteile von Qualicoat Klasse 2-Beschichtungen verglichen mit Qualicoat Klasse 1-Standardbeständigkeit:

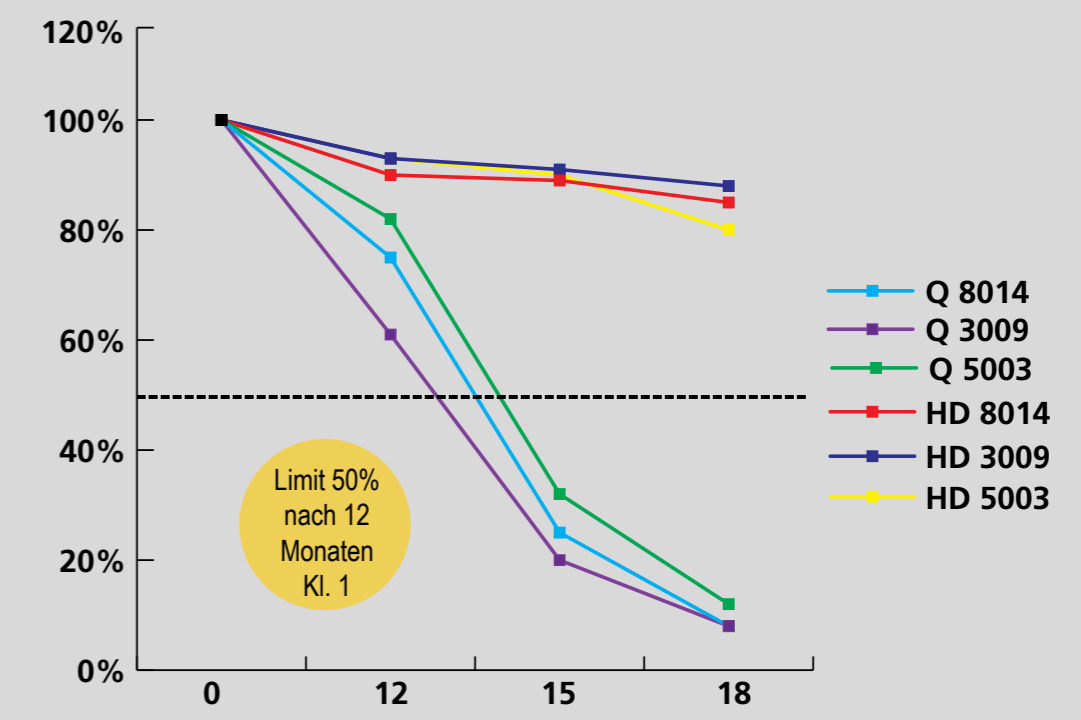
- Außerordentliche Außenbeständigkeit
- Ausgezeichnete Farbkonsistenz
- Bemerkenswerte Abriebfestigkeit
- Reduzierte Reinigungshäufigkeit
- Umweltfreundlichkeit aufgrund von längerer Beständigkeit
- Standard-Aushärtungsbedingungen
- Ausgezeichneter Verlauf
- In einer Vielzahl an Farben, Glanzstufen und Effekten verfügbar.



Glanz- und Farbevolution



PE/P/HD % Glanzerhalt gegenüber PE/P/Q



Syntha Pulvin®

Hochbeständige Beschichtungen

Leistungsorientiert entwickelt

Dank unserer Innovationen und strikten Prüfverfahren verfügen wir über eine breite Palette an Syntha Pulvin®-Produkten, die so formuliert sind, dass sie den Vorgaben der Qualicoat Klasse 2 und GSB Master gerecht werden.

Unsere Fassadenqualitäten werden in unseren Laboren durch strenge Tests und Nachtests überwacht. Basierend auf diesen Erkenntnissen können wir für unsere farb- und glanzstabilen Produkte den bestmöglichen Schutz gegen Auskreiden, Blasen- und Rissbildung, Abnutzung und Korrosion gewährleisten.

Glanzerhaltung - Vergleich

Klasse 1
12 Monate
61%

Klasse 2
12 Monate
93%

Klasse 2
24 Monate
91%

Klasse 2
36 Monate
88%

Syntha Pulvin® – Hochwetterfestes Angebot

Dieses hochwetterfeste Produkt mit außergewöhnlicher Leistung vereint unsere gesamte Erfahrung der letzten 40 Jahre in der Entwicklung von Pulverbeschichtungen für den architektonischen Außenbereich.

Syntha Pulvin® PE/P/HD erfüllt höchste Ansprüche auch bei extremen Wetterbedingungen und UV-Belastung. Diese Produkte entsprechen den Anforderungen von Qualicoat Klasse 2 und GSB Master.

Syntha Pulvin® PE/P/HD-Produkte eignen sich ideal für (monumentale, gewerbliche, Wohn-) Gebäude, bei denen die höchsten Qualitätsstandards erforderlich sind. Geben Sie bei Syntha Pulvin® den Produktcode an, um sicherzustellen, dass Ihr Bauprojekt auch in Zukunft gut aussieht.

Für etwaige Garantie-Anfragen kontaktieren Sie bitte Ihren lokalen Sherwin-Williams Vertreter.

Vision 2030

Vision 2030 ist ein wichtiger Durchbruch in der Pulverbeschichtungstechnologie, der sich auf umweltfreundliche Produkte für den Architekturmarkt konzentriert. Vision 2030 stellt Ihnen unser gesammeltes Wissen über architektonische Farbtrends zur Verfügung. Sherwin-Williams hat die Kollektion Vision 2030 mit dem Ziel entwickelt, Emotionen zu vermitteln, globale Kulturen zu definieren und schließlich allen zu helfen, die in das Reich der Farben eintauchen möchten.

RAL Feinstruktur PE/P/HD FTX – Matte, fein strukturierte Beschichtungen schaffen ein sanftes Gefühl

Moderne RAL-Farben mit Feinstruktur bieten eine ausgezeichnete Kratzfestigkeit und verbesserte Deckeigenschaften, um kleine Substratfehler abzudecken.

RAL Matt PE/P/HDM – Matte Pulverbeschichtungen für dauerhafte Eleganz

Auffällige matte RAL-Farben spiegeln die facettenreichen Gestaltungsanforderungen unserer Kunden wider. Die einzigartige Erscheinung der samtigen Oberflächen trägt zu einer faszinierenden Wechselwirkung dieser Effekte mit der Architektur bei.

RAL Glanz & Satin PE/P/HD – Hoch- und seidenglänzende Pulverbeschichtungen für ein zeitloses Finish

Farbenfrohe Gestaltungsfreiheit mit elegantem Glanz- oder Seidenglanz-Effekt. Neben den hervorragenden Leistungseigenschaften sorgt diese Produktlinie für eine faszinierend glatte Oberfläche.

Kontaktieren Sie uns *SHERWIN-WILLIAMS.*

Besuch: www.synthapulvin.co.uk

Kontakt: syntha.pulvin@sherwin.com

syntha pulvin | ARCHITECTURAL
COATING
SOLUTIONS

Bildquellen: Freepik

Seiten 1, 2, 3, 4, 13, 14 : fanjianhua

Seiten 5, 6: photoangel

Seiten 7, 8: jannoon028

Seiten 11, 12: onlyyouqj

