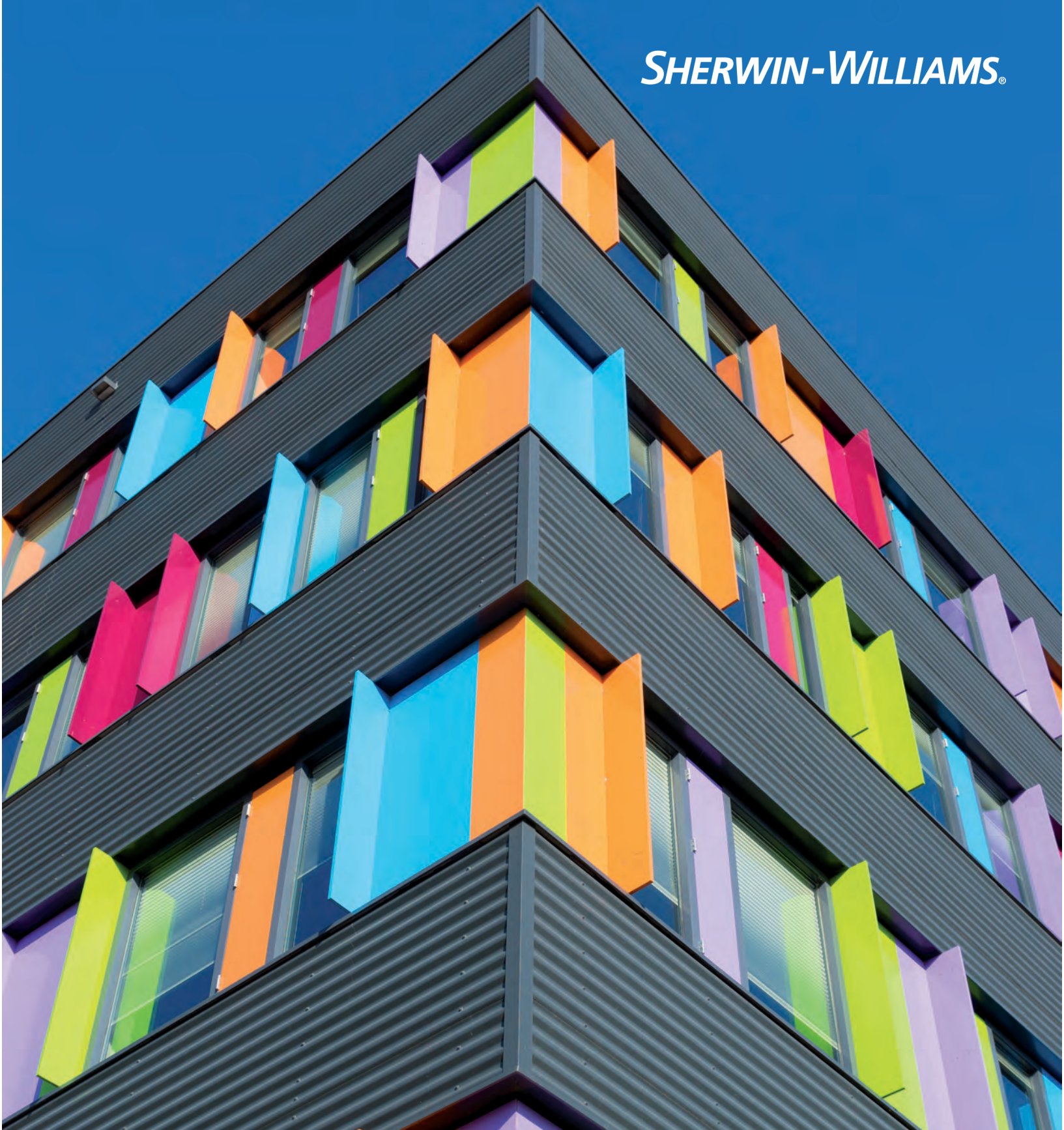


SHERWIN-WILLIAMS®



Hochwetterfeste Architekturpulverbeschichtungen

syntha pulvin

ARCHITECTURAL
COATING
SOLUTIONS



SHERWIN-WILLIAMS®

The Sherwin-Williams Company ist ein renommierter Beschichtungstoffhersteller, der sich als Systemlieferant versteht und Lacke, Farben artähnliche Stoffe entwickelt, herstellt und an professionelle, industrielle, gewerbliche und Einzelhandelskunden vertreibt.

Sherwin-Williams hat eine umfangreiche Einzelhandelspräsenz in ganz Amerika und wachsende Servicemöglichkeiten in Europa und der Region Asien/Pazifik.

Das Unternehmen ist ein Marktführer mit langjähriger Erfahrung für architektonische Oberflächentechnologien.

Wir bieten unseren Kunden moderne verfügbare Technologien und verschreiben uns der Entwicklung von Qualitätsprodukten und -diensten.

Wir unterstützen den Architekturmarkt durch unsere Beteiligung an Weiterbildungs- und Spezifikationsangeboten und folgen den Qualitätsrichtlinien von Qualicoat und GSB.

Sherwin-Williams beliefert den Produktveredelungsmarkt von firmeneigenen Standorten auf der ganzen Welt.

Wir bieten lokalen Support und arbeiten eng mit Beschichtungsfachbetrieben, Fördertechnikern und Erstausrüstern zusammen, um die Anwendungsprozesse zu optimieren. Schnelle Bearbeitungszeiten und flexible Bestellmengen helfen dabei, knappe Fristen einzuhalten und erfüllen die Wünsche unserer Kunden mit Standard- oder individuell abgestimmten Farben.



Syntha Pulvin® Pulverbeschichtungen

Farbe ist unsere Welt, sodass Ihr Traum Bestand hat

Die Wurzeln der modernen Farbgebung gehen bis in die 1920er Jahre zurück. Im Baugewerbe galten Hausanstriche und farbige Elemente bereits als eine wesentliche Komponente der Architektur – das Thema Farbe rückte mehr und mehr in den Mittelpunkt der Städteplanung.

Seitdem ist die Farbgestaltung immer wichtiger geworden. Farben trennen und strukturieren, vermitteln Stimmungen und bieten Orientierung. Farben lösen Gefühle aus. Das Wissen um solche Wirkungen prägt die Wahrnehmung des Objekts.

Neben ihrer visuellen Bedeutung besitzen Farben und Beschichtungen jedoch nach wie vor einen zweiten wichtigen Schlüsselaspekt: Sie schützen das Material sowie die Konstruktionen und erhalten die Funktion der Bauteile. Da Fassaden und Baukomponenten starken Oberflächenbelastungen standhalten müssen, hat Sherwin-Williams hochwetterfeste Beschichtungen entwickelt und formuliert.

Syntha Pulvin®-Pulverbeschichtungen bieten eine äußerst lange Lebensdauer, ein überdurchschnittliches Farb- und Glanzverhalten, hohen Korrosionsschutz und gute Reinigungsfähigkeiten.

Bei Sherwin-Williams glauben wir an Farbe. Wir sind überzeugt, dass sie die Kraft hat, Gestaltungsideen zu beleben, Verbindungen zu schaffen und Emotionen zu wecken.

Aus diesem Grund ist seit 150 Jahren das richtige Gespür für Farbinnovation unser Steckenpferd. Jedes Jahr erweitern wir unseren Farbkatalog dank ehrgeiziger und ständiger Forschung. Mittels der Wissenschaft erzielen wir eine dauerhafte Beständigkeit und Schönheit. Insbesondere bemühen wir uns, ein zuverlässiger und kooperativer Partner zu sein, damit Sie auf unsere Innovation zählen können, um zu begeistern und andere zu inspirieren.



Entwickelt, um die Zeit zu überdauern

Um ein Erbe zu hinterlassen, darf Schönheit nicht vergänglich sein. Aus diesem Grund unterziehen wir unseren Beschichtungen seit Jahrzehnten strengen Prüfverfahren. Somit sind die maximalen Voraussetzungen gegeben, dass Ihre Lieblingsfarbe möglichst lange Bestand hat.

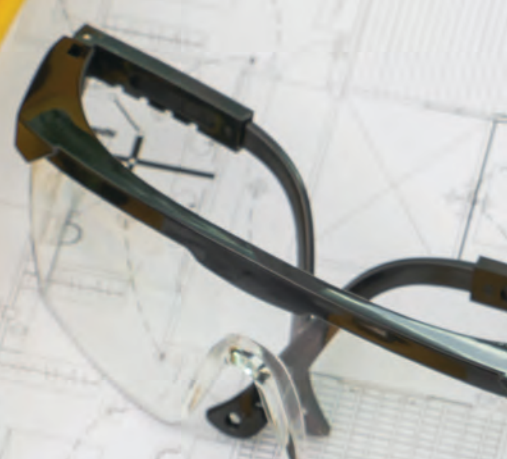
Hochwetterfest Syntha Pulvin[®] - Beschichtungen

Syntha Pulvin[®] HD - (hochwetterfeste) Beschichtungen haben sich in der Praxis bewährt und sind leistungsstark im Außenbereich. Sie weisen einen hervorragenden Widerstand gegenüber UV-Belastung, eine außerordentliche Farbbeständigkeit und Stabilität gegenüber Auskreiben und chemischem Abbau auf.

Wenn eine Witterungsbeständigkeit grundsätzlich erforderlich ist, stellt die HD-Palette die beste Wahl dar. Die Polyester (PE/P/HD) in ihren unterschiedlichen Ausführungen – glatt, glänzend, feinstrukturiert, glatt matt und dazugehörige metallische Versionen – wurden spezifisch für die Baubranche entwickelt und haben GSB-Master und Qualicoat-Klasse 2-Zulassungen erhalten.

Die wesentlichen Vorteile von Qualicoat-Klasse 2-Beschichtungen verglichen mit Qualicoat-Klasse 1 Standardbeständigkeit:

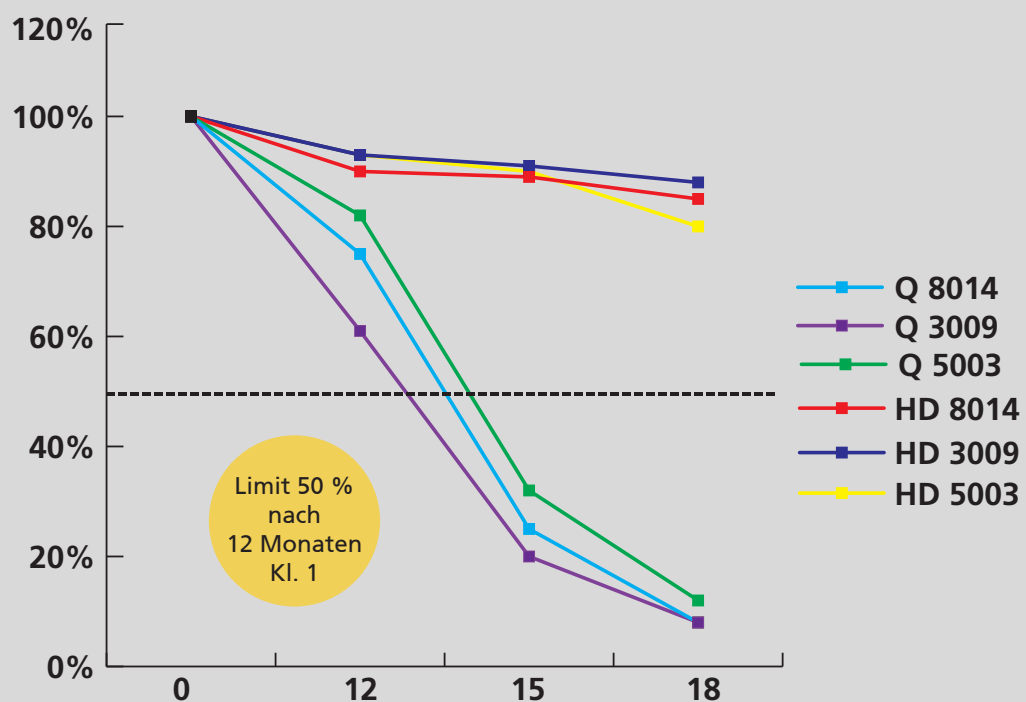
- außerordentliche Außenbeständigkeit
- ausgezeichnete Farbkonsistenz
- bemerkenswerte Abriebfestigkeit
- geringer Reinigungsaufwand
- Umweltfreundlichkeit aufgrund von längerer Beständigkeit
- Standard-Aushärtungsbedingungen
- ausgezeichneter Verlauf
- in einer Vielzahl an Farben, Glanzstufen und Effekten verfügbar.



Glanz- und Farbevolution



PE/P/HD % Glanzerhalt gegenüber PE/P/Q



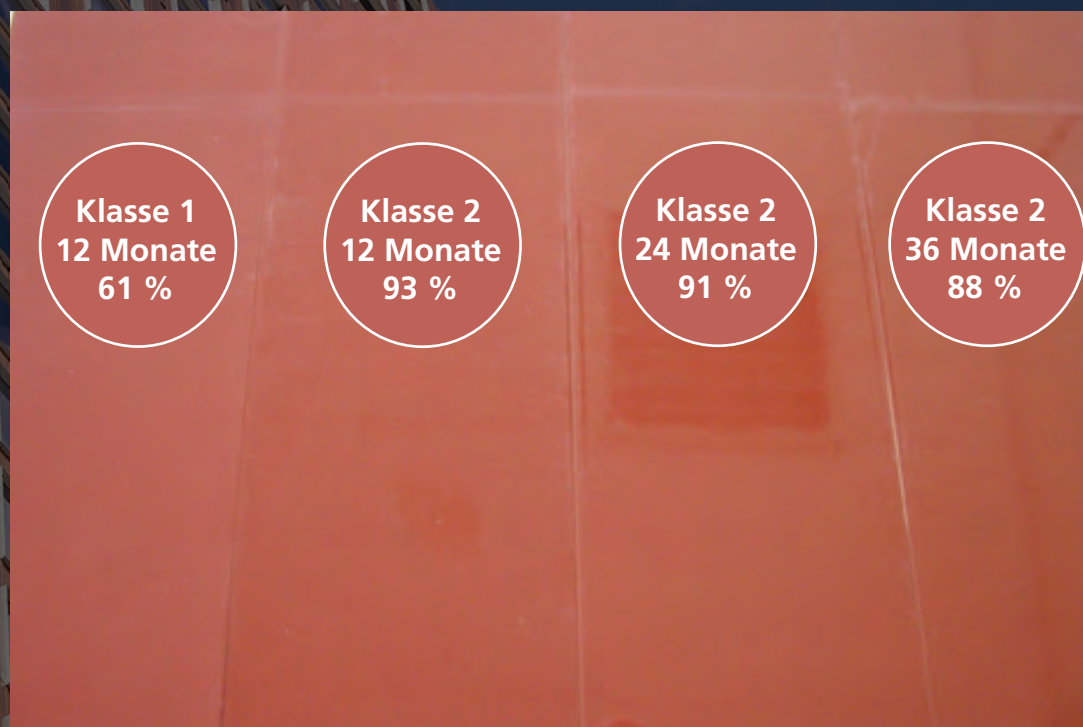


Syntha Pulvin® hochbeständige Beschichtungen & leistungsorientiert entwickelt

Dank unserer Innovationen und strikten Prüfverfahren verfügen wir über eine breite Palette an Syntha Pulvin®-Produkten, die so formuliert sind, dass sie den Vorgaben der Qualicoat-Klasse 2 und des GSB-Master gerecht werden.

Unsere Fassadenqualitäten werden in unseren Laboren durch strenge Tests und Nachtests überwacht. Basierend auf diesen Erkenntnissen können wir für unsere farb- und glanzstabilen Produkte den bestmöglichen Schutz gegen Auskreiden, Blasen- und Rissbildung, Abnutzung und Korrosion gewährleisten.

Glanzerhaltung - Vergleich





Syntha Pulvin® – hochwetterfestes Angebot

Dieses hochwetterfeste Produkt mit außergewöhnlicher Leistung vereint unsere gesamte Erfahrung der letzten 40 Jahre in der Entwicklung von Pulverbeschichtungen für den architektonischen Außenbereich.

Syntha Pulvin® PE/P/HD erfüllt höchste Ansprüche auch bei extremen Wetterbedingungen und UV-Belastung. Diese Produkte entsprechen den Anforderungen von Qualicoat-Klasse 2 und GSB-Master.

Syntha Pulvin® PE/P/HD-Produkte eignen sich ideal für (große, gewerbliche, Wohn-) Gebäude, bei denen die höchsten Qualitätsstandards erforderlich sind. Mittels Produktcode kann das Bauwerk überwacht und für die Zukunft bestmöglich geschützt werden.

Vision 2020

Vision 2020 ist ein wichtiger Durchbruch in der Pulverbeschichtungstechnologie, der sich auf umweltfreundliche Produkte für den Architekturmarkt konzentriert. Vision 2020 stellt Ihnen unser gesammeltes Wissen über architektonische Farbtrends zur Verfügung. Sherwin-Williams hat die Kollektion Vision 2020 mit dem Ziel entwickelt, Emotionen zu vermitteln, globale Kulturen zu definieren und schließlich allen zu helfen, die in das Reich der Farben eintauchen möchten.

RAL Feinstruktur PE/P/HD FTX – matte, fein strukturierte Beschichtungen schaffen ein sanftes Gefühl

Moderne RAL-Farben mit Feinstruktur bieten eine ausgezeichnete Kratzfestigkeit und verbesserte Deckkraft, um kleine Oberflächenunebenheiten auszugleichen.

RAL Matt PE/P/HDM – matte Pulverbeschichtungen für dauerhafte Eleganz

Auffällige matte RAL-Farben spiegeln die facettenreichen Gestaltungsanforderungen unserer Kunden wider. Die einzigartige Erscheinung der samtigen Oberflächen trägt zu einer faszinierenden Wechselwirkung dieser Effekte mit der Architektur bei.

RAL Glanz & Satin PE/P/HD – hoch- und seidenglänzende Pulverbeschichtungen für ein zeitloses Finish

Farbenfrohe Gestaltungsfreiheit mit elegantem Glanz- oder Seidenglanz-Effekt. Neben den hervorragenden Leistungseigenschaften sorgt diese Produktlinie für eine faszinierend glatte Oberfläche.



Bildquellen: Freepik

Seiten 1, 2, 3, 4, 13, 14 : fanjianhua

Seiten 5, 6: photoangel

Seiten 7, 8: jannoon028

Seiten 11, 12: onlyyouqj

Kontaktieren Sie uns **SHERWIN-WILLIAMS**

www.synthapulvin.co.uk

Finnland

Helsinki, Finnland
+358 10 218 3600

Frankreich

Thouars, Frankreich
+33 (0)5 49 96 05 00

Deutschland

Dresden, Deutschland
+49 351 82991-0

Griechenland

Athen, Griechenland
+30 210 610 9930-4

Irland

Dublin, Irland
+353 1401 9304

Italien

Bologna, Italien
+39 051 638 0411

Polen

Debica, Polen
+48 14 680 9020

Rumänien

Bukarest, Rumänien
+40 724 275 636

Russland

Moskau, Russland
+7 495 777 2324

Serbien

Belgrad, Serbien
+381 11 40 40 507

Südafrika

Durban, Südafrika
+27 31 459 8400

Spanien

Barcelona, Spanien
+34 (0) 93 884 3442

Schweden

Märsta, Schweden
+46 (0)381 262 24

Schweiz

Bubikon, Schweiz
+41 55 253 15 15

Vereinigtes Königreich

Liverpool, Vereinigtes Königreich
+44 (0) 151 486 0486

USA

Minneapolis, Minnesota, USA
+1 (612) 851-7000

syntha pulvin

ARCHITECTURAL
COATING
SOLUTIONS

