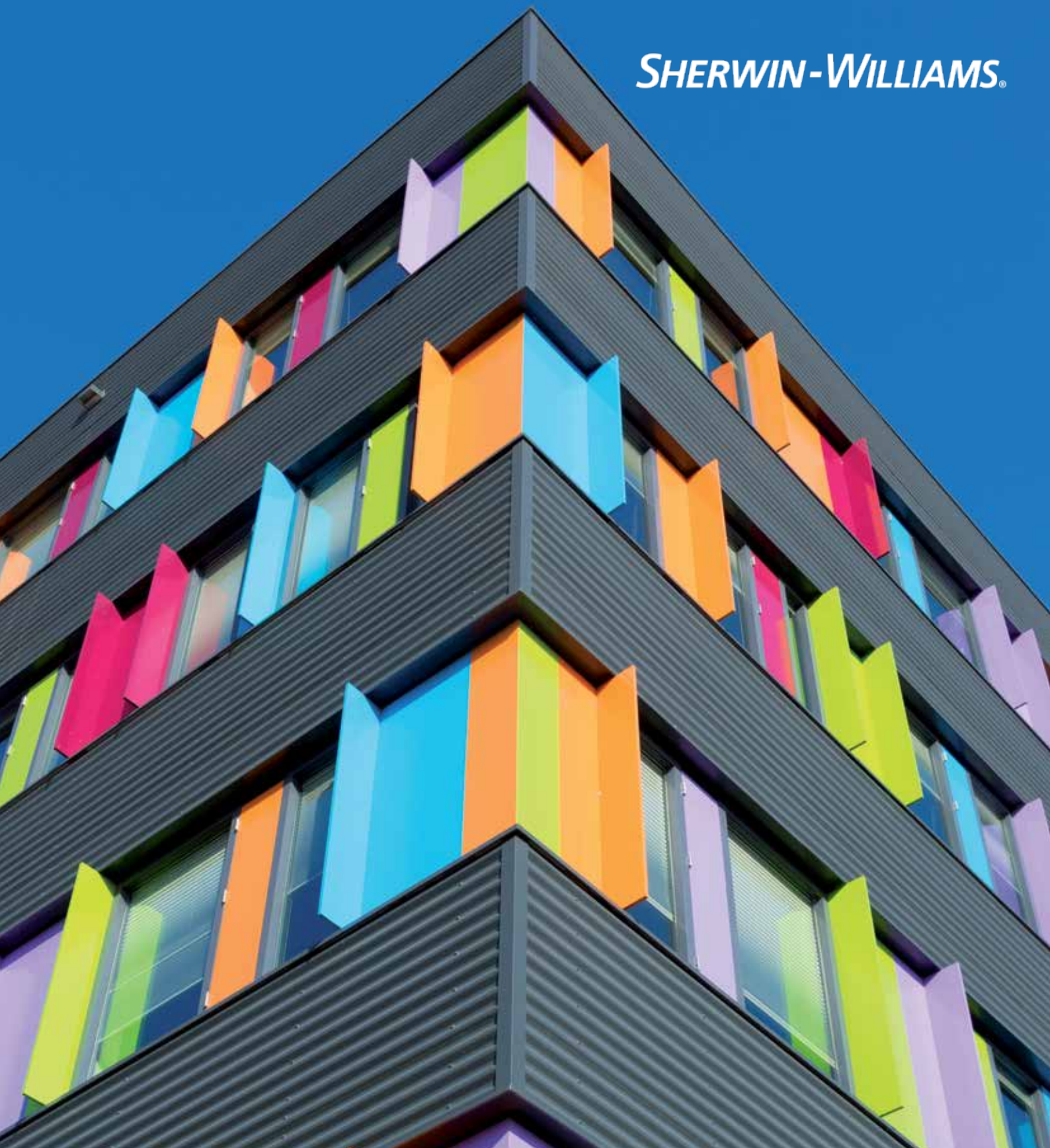


*SHERWIN-WILLIAMS®*



**Peintures en poudre Haute durabilité pour l'architecture**

syntha pulvin

ARCHITECTURAL  
COATING  
SOLUTIONS



# SHERWIN-WILLIAMS®

La société Sherwin-Williams est un leader de la fabrication, de la conception, de la distribution et de la commercialisation de peintures et revêtements destinés à une clientèle professionnelle, industrielle, commerciale, ainsi qu'aux particuliers.

Sherwin-Williams jouit d'une forte présence au sein du marché du détail sur tout le continent américain, mais également de capacités croissantes en Europe et en Asie-Pacifique.

La société possède par ailleurs de nombreuses années d'expérience dans le domaine des revêtements architecturaux.

Nous proposons les toutes dernières innovations et sommes investis dans le développement de produits et services de qualité.

Nous contribuons aussi au marché architectural via notre participation aux commissions et groupes de travail des labels Qualicoat et GSB.

Sherwin-Williams alimente le marché des produits de finition depuis ses différents sites, basés dans le monde entier. Nous assurons un service client à l'échelle locale et collaborons étroitement avec les applicateurs, les extrudeurs et les FEO pour optimiser les procédés d'application. Les délais de production rapides et la flexibilité des quantités commandées facilitent le respect des délais courts et permettent de satisfaire les clients grâce à notre offre de couleurs standard ou personnalisées.



# Revêtements en poudre Syntha Pulvin®

## Notre monde est coloré, vos rêves vont durer

Les origines de l'univers moderne de la mise en couleurs datent des années 1920. À cette époque, dans le domaine de la construction, la mise en couleurs et les systèmes associés étaient perçus comme un élément essentiel de l'architecture, et la couleur était une question de plus en plus centrale au sein du débat de l'aménagement urbain.

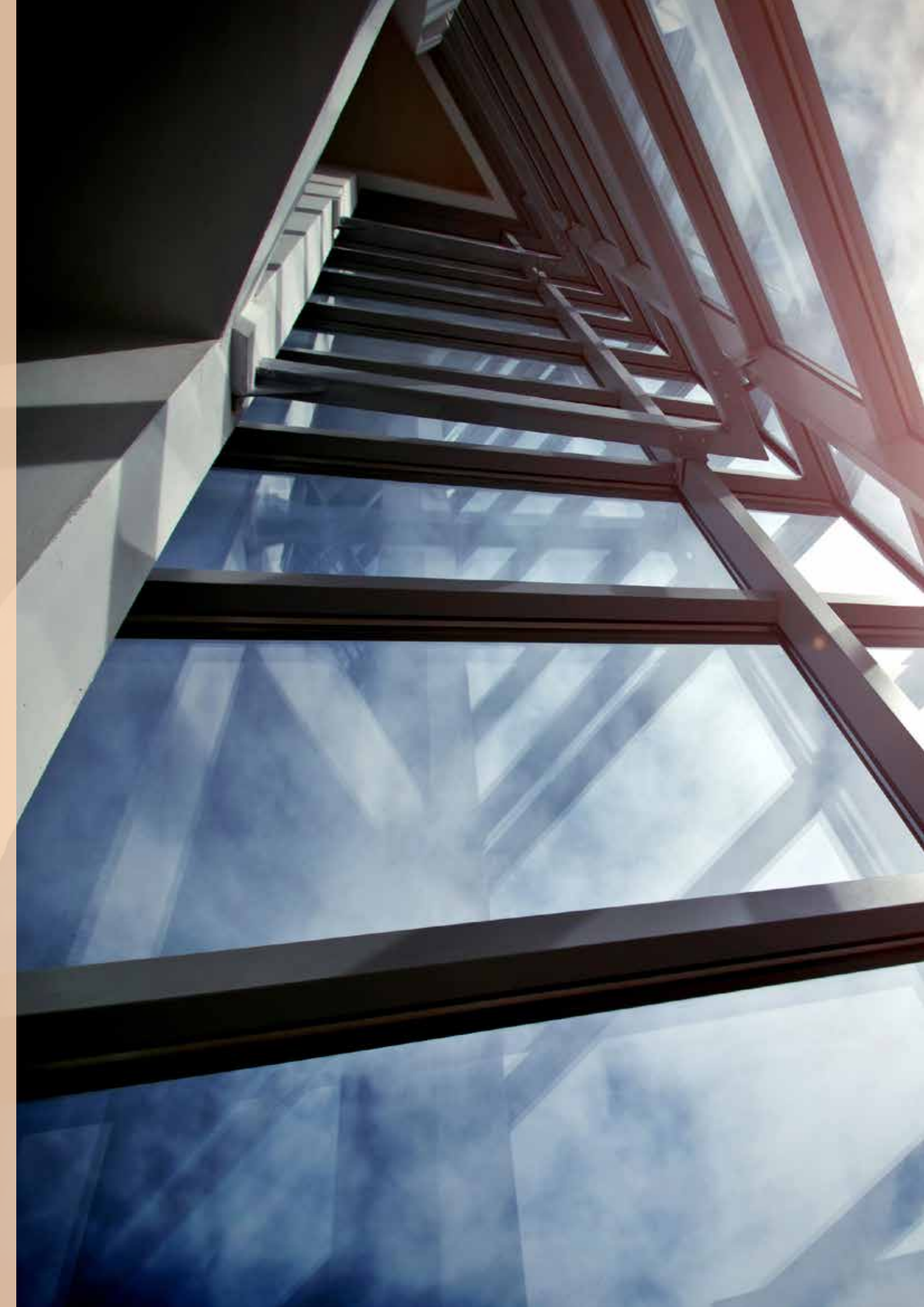
Depuis, les couleurs ont considérablement gagné en importance. Les couleurs divisent et structurent, elles donnent une orientation et définissent l'apparence d'un bâtiment.

Cependant, outre leur importance visuelle, les couleurs et les revêtements ont un autre rôle d'importance. Ils protègent les matériaux et le bâtiment, et garantissent la fonctionnalité des structures complexes. Les façades et, plus généralement, les éléments d'architecture en aluminium étant exposés aux contraintes les plus importantes, Sherwin-Williams a créé et formulé des revêtements haute durabilité.

Les revêtements en poudre Syntha Pulvin® offrent aux éléments laqués une durée de vie extrêmement longue, une tenue hors normes des couleurs et de la brillance, une excellente prévention contre la corrosion et de bonnes conditions de nettoyage.

Chez Sherwin-Williams, nous croyons en la couleur. Nous pensons qu'elle a le pouvoir d'inspirer, de rassembler et de donner vie aux visions de conception des architectes.

C'est pourquoi nous bâtissons depuis 150 ans notre réputation dans le domaine de l'innovation en matière de couleur. Chaque année, nous enrichissons notre catalogue de couleurs grâce à des travaux de recherche constants et ambitieux. Grâce à la science, nous assurons beauté et durabilité. Et plus important encore, nous nous engageons à être un partenaire fiable à vos côtés, afin que vous puissiez vous appuyer sur nos innovations pour mieux vous différencier.



# Conçu pour résister à l'épreuve du temps

Pour laisser une empreinte, la beauté doit être résistante. C'est pourquoi nous soumettons nos revêtements à des tests rigoureux depuis des décennies. Nous voulons pouvoir affirmer avec assurance que les couleurs que vous aimez vont durer.

## Revêtements haute durabilité Syntha Pulvin®

Les revêtements HD (haute durabilité) Syntha Pulvin® sont éprouvés et dotés de finitions extérieures haute performance. Ils offrent une remarquable résistance aux rayons ultraviolets, une rétention de la couleur exceptionnelle et une haute résistance au farinage et aux dégradations pouvant être engendrées par les produits chimiques.

Pour les applications nécessitant une résistance aux conditions atmosphériques, la gamme HD est le choix optimal. Les polyesters (PE/P/HD) et leurs différentes finitions, lisses, brillantes, structurées et métalliques ont été créés spécifiquement pour le marché architectural et ont reçu les homologations GSB Master et Qualicoat classe 2.

Principaux avantages des finitions Qualicoat classe 2, par rapport à la durabilité standard de la classe 1 :

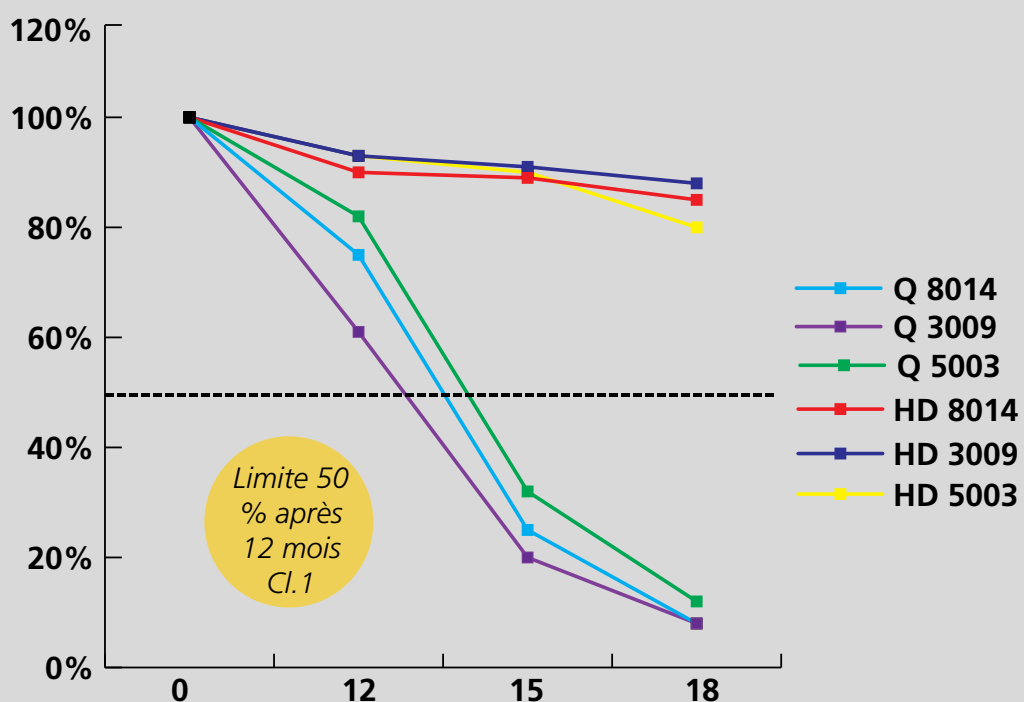
- Durabilité exceptionnelle en extérieur
- Excellente homogénéité de la couleur
- Remarquable résistance à l'abrasion
- Fréquence de nettoyage réduite
- Écologique grâce à une durabilité plus importante
- Conditions de cuisson standard
- Excellent rendu de la couche de finition
- Disponible en une vaste gamme de couleurs, brillance et aspects.



# Évolution de la brillance et de la couleur



## % Rétention de brillance PE/P/HD par rapport aux PE/P/Q





# Syntha Pulvin®

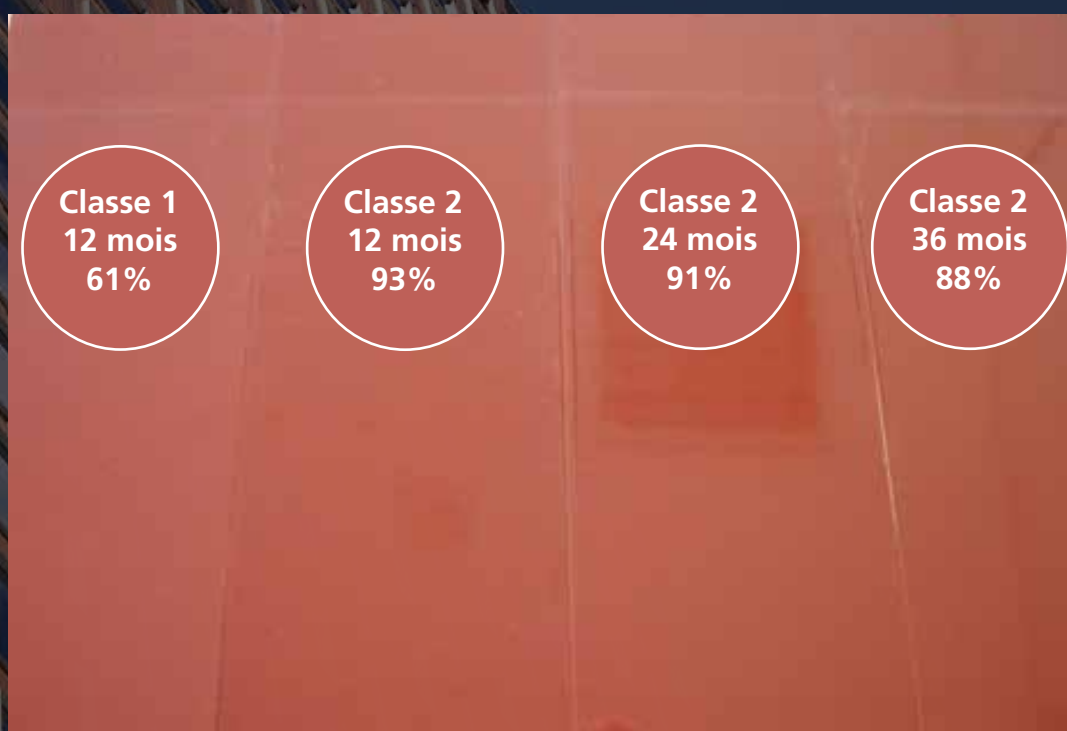
## Revêtements haute durabilité

### Prêts à durer

Grâce à nos tests robustes et nos innovations, nous possédons une vaste gamme de produits Syntha Pulvin® qui répondent à la majorité des critères de performance, et notamment Qualicoat classe 2 et GSB Master.

Nous testons et retestons rigoureusement nos produits. Grâce à ces recherches, nos produits sont formulés pour résister au ternissement, au farinage, au cloquage, à la fissuration, à la rayure, à la corrosion et à la dégradation de la brillance.

## Comparaison des taux de rétention de la brillance





# Syntha Pulvin® – Une offre haute durabilité

Ce produit, aux performances supérieures, conjugue l'ensemble de l'expérience que nous avons acquise au cours des 40 dernières années dans le domaine de la fabrication de revêtements en poudre destinés à un usage architectural extérieur. Le PE/P/HD Syntha Pulvin® répond aux critères les plus stricts, même dans des conditions météorologiques extrêmes et dans le cadre d'une importante exposition aux rayons UV.

Ces produits sont conformes aux normes Qualicoat classe 2 et GSB Master.

Les produits PE/P/HD Syntha Pulvin® sont idéaux pour tous les bâtiments (monuments, bâtiments commerciaux, immeubles résidentiels) qui requièrent les normes de qualité les plus strictes. Spécifiez vos produits Syntha Pulvin® par code produit pour garantir que la beauté de votre projet de construction demeurera intacte sur les années à venir. **Pour toute demande liée aux garanties, merci de contacter votre représentant local Sherwin-Williams.**

## Vision 2020

Vision 2020 représente une véritable révolution dans le domaine des technologies de revêtement en poudre axées sur des produits écologiques destinés au marché architectural. Vision 2020 met l'ensemble de nos connaissances en matière de tendances de couleurs architecturales à votre disposition. Sherwin-Williams a mis au point la collection Vision 2020 dans l'objectif de véhiculer des émotions et d'aider tout un chacun à évoluer au sein du monde de la couleur.

### **RAL Fine Texture PE/P/HD FTX - Des revêtements mats à texture fine qui créent une douceur au toucher**

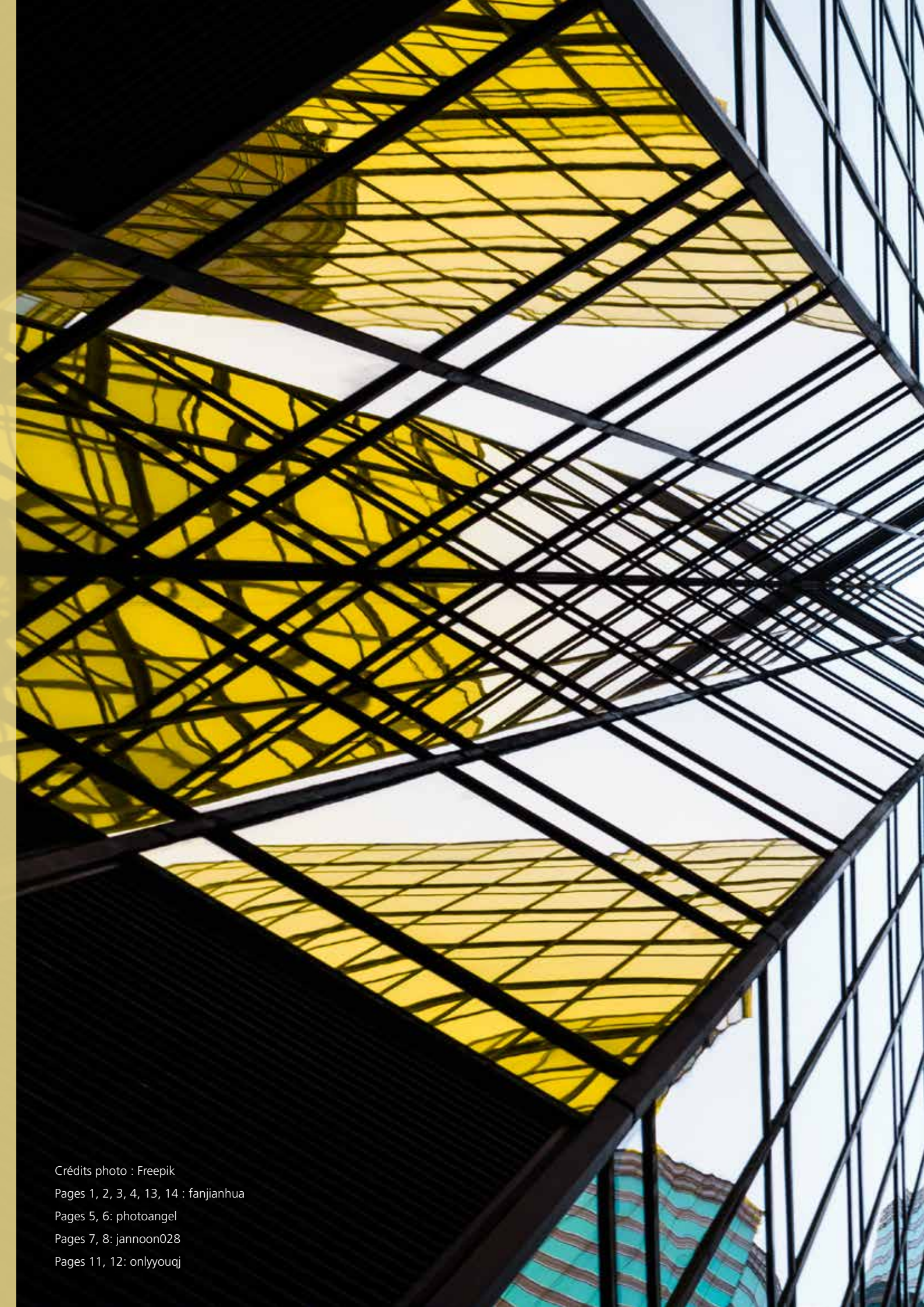
Les couleurs RAL en vogue à texture fine offrent une excellente résistance à la rayure et une opacité supérieure qui permet de masquer les petites imperfections du substrat.

### **RAL Mat PE/P/HDM - Des revêtements en poudre mats pour une élégance durable**

Les couleurs RAL mates éclatantes reflètent les exigences variées de nos clients en termes de design. L'apparence inédite des surfaces veloutées vient s'ajouter à l'interaction intrigante des effets de l'architecture.

### **RAL Brillant et Satiné PE/P/HD - Des revêtements à haute brillance ou satinés, pour une finition intemporelle**

Une liberté de design coloré avec un élégant effet brillant/satiné. En plus de l'incroyable qualité de ses performances, cette gamme de produits crée une fascinante finition lisse.



Crédits photo : Freepik

Pages 1, 2, 3, 4, 13, 14 : fanjianhua

Pages 5, 6: photoangel

Pages 7, 8: jannoon028

Pages 11, 12: onlyyouqj



Nous contacter

*SHERWIN-WILLIAMS.*

[www.synthapulvin.com](http://www.synthapulvin.com)

syntha pulvin

ARCHITECTURAL  
COATING  
SOLUTIONS

