

# DALLA PLASTICA ALLA POLVERE

Rifiuti plastici trasformati  
per il mercato dell'Architettura

**POWDURA<sup>®</sup>**  
**ECO**  
POWDER COATINGS

**SHERWIN-WILLIAMS<sup>®</sup>**

 [industrial.sherwin.it](http://industrial.sherwin.it)

Scansiona  
per saperne  
di più sulle  
nostre vernici  
architettoniche



# LIMITARE L'INQUINAMENTO DA PLASTICA

SIAMO UNITI IN QUESTO

La plastica è un materiale sempre presente sia nella nostra vita personale che in quella professionale: è difficile immaginare un mondo senza di essa. Dalle nostre dispense ai nostri caschi di sicurezza, la plastica è diventata un materiale essenziale, ma la sua produzione è una preoccupazione globale crescente a causa dell'**inquinamento da plastica**.

Il mercato sta iniziando a richiedere responsabilità sociale e ambientale a tutti i settori. Sempre più spesso, i produttori, che producano elettrodomestici, mobili, prodotti per l'edilizia o vernici, sono tenuti a rispettare standard di sostenibilità più elevati ed è nostra responsabilità collettiva contribuire a soluzioni per contrastare l'inquinamento da plastica. Le iniziative per riutilizzare i materiali, ridurre il consumo di energia e diminuire i rifiuti sono diventate obiettivi comuni tra le nostre organizzazioni perché i consumatori si aspettano che i loro prodotti preferiti siano attenti all'ambiente.

La scelta di vernici in polvere rispetto a vernici liquide o a base di solventi potrebbe ridurre l'impatto ambientale. Le vernici in polvere contengono pochi o nessun COV. Fino al 95% dell'overspray può essere recuperato e riutilizzato. Spesso richiedono una sola mano e possono polimerizzare a temperature più basse, garantendo un risparmio di materiale ed energia .

Le vernici in polvere **Powdura ECO** di Sherwin-Williams rappresentano un approccio di livello superiore alla sostenibilità. Questa collezione di prodotti trasformativi eleva la responsabilità ecologica della verniciatura a polvere a nuovi livelli- fornendo ai clienti una soluzione più eco-consapevole per la protezione, il colore e le prestazioni del prodotto.

Powdura ECO per il mercato architettonico è disponibile in qualità a bassa polimerizzazione super resistente.

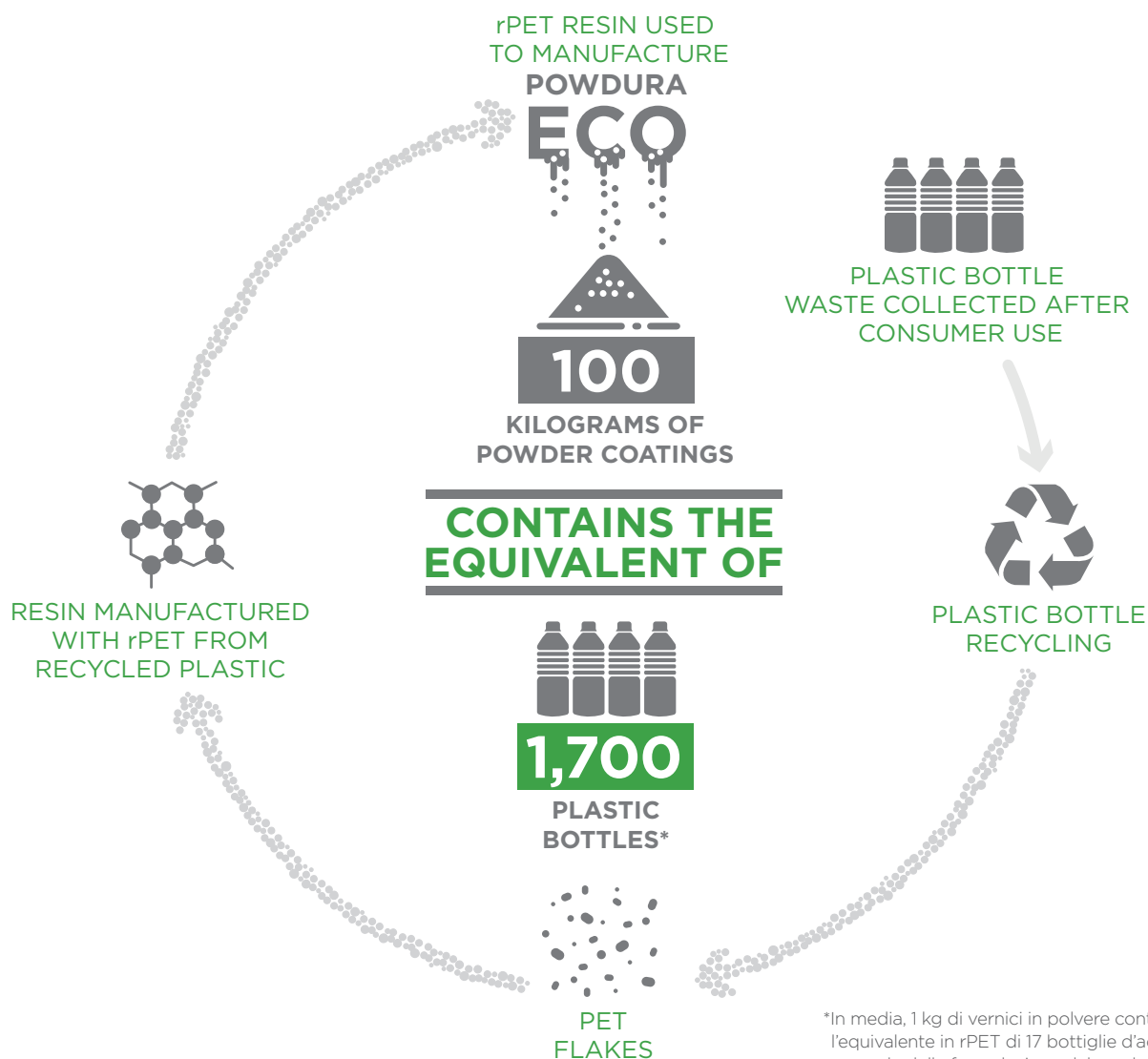






# NUOVA VITA AI RIFIUTI

L'innovazione alla base delle vernici in polvere Powdura ECO è straordinaria. I rifiuti di plastica si trasformano in una resina poliesteri ultra resistente e ad alte prestazioni che contiene fino al 10% di plastica riciclata post-consumo (rPET). Ogni kg di vernici Powdura ECO contiene l'equivalente di 17 bottiglie di plastica riciclate e offre le stesse prestazioni delle tradizionali vernici in polvere poliesteri.



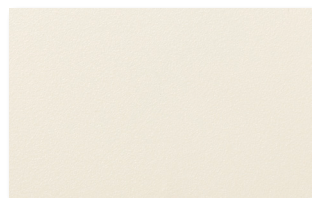
\*In media, 1 kg di vernici in polvere contiene l'equivalente in rPET di 17 bottiglie d'acqua, a seconda della formulazione del prodotto finale.



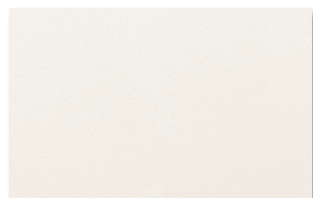
# SCOPRI

21 COLORI DI TENDENZA ED EFFETTI  
PER PROGETTI ARCHITETTONICI

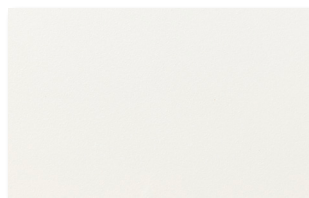
POWDURA®  
**ECO**



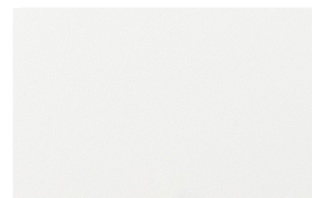
VHT1EOR01  
RAL 1013 HR



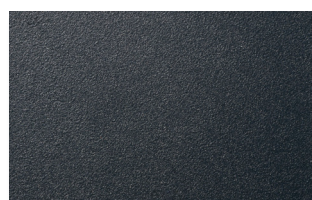
VWT1EOR02  
RAL 9001 HR



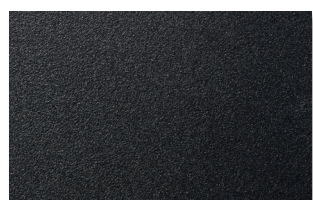
VWT1EOR03  
RAL 9010 HR



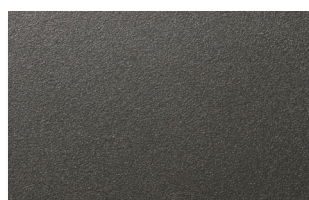
VWT1EOR01  
RAL 9016 HR



VAT1EOR05  
RAL 7016 HR



VAT1EOR03  
RAL 7021 HR



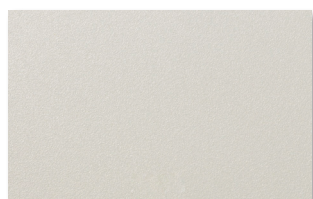
VAT1EOR04  
RAL 7022 HR



VAT1EOR01  
RAL 7030 HR



VAT1EOR06  
RAL 7039 HR



VAT1EOR02  
RAL 7044 HR



VNT1EOR01  
RAL 8019 HR



VNT1EOR02  
RAL 8022 HR



VBT1EOR03  
RAL 9004 HR



VBT1EOR02  
RAL 9005 HR



VBT1EOR01  
RAL 9011 HR



VDL1EOR04  
GOLD 2.5



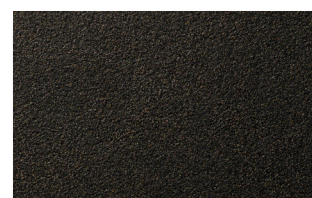
VDL1EOR01  
LIGHT GREY C31



VDL1EOR03  
BEIGE C32



VDL1EOR05  
BRONZE C33



VDL1EOR02  
BROWN C34



VDL1EOR06  
BRONZE 543

Powdura ECO FTX HD è una vernice ad alta durabilità e di alta qualità, certificata Qualicoat Classe 2 e GSB Florida 3. Contenente materiali riciclati, offrendo una finestra di polimerizzazione ampia e bassa e fornendo una maggiore resistenza ai raggi UV, Powdura ECO FTX HD è la risposta perfetta alle esigenze specifiche del mercato.

Questa selezione di colori ha lo scopo di consentire all'utente di effettuare una scelta visiva di Powdura ECO per il mercato architettonico. I colori sono indicativi. L'elaborazione di questi colori su questa pagina è basata su fotografie e modalità RGB/CMYK.



## IL MESSAGGIO DI POWDURA ECO

Powdura ECO per l'Architettura è la risposta alle esigenze del mercato, realizzata tramite resine riciclate, con condizioni di polimerizzazione a bassa cottura, finiture di tendenza e prestazioni UV superdurevoli.



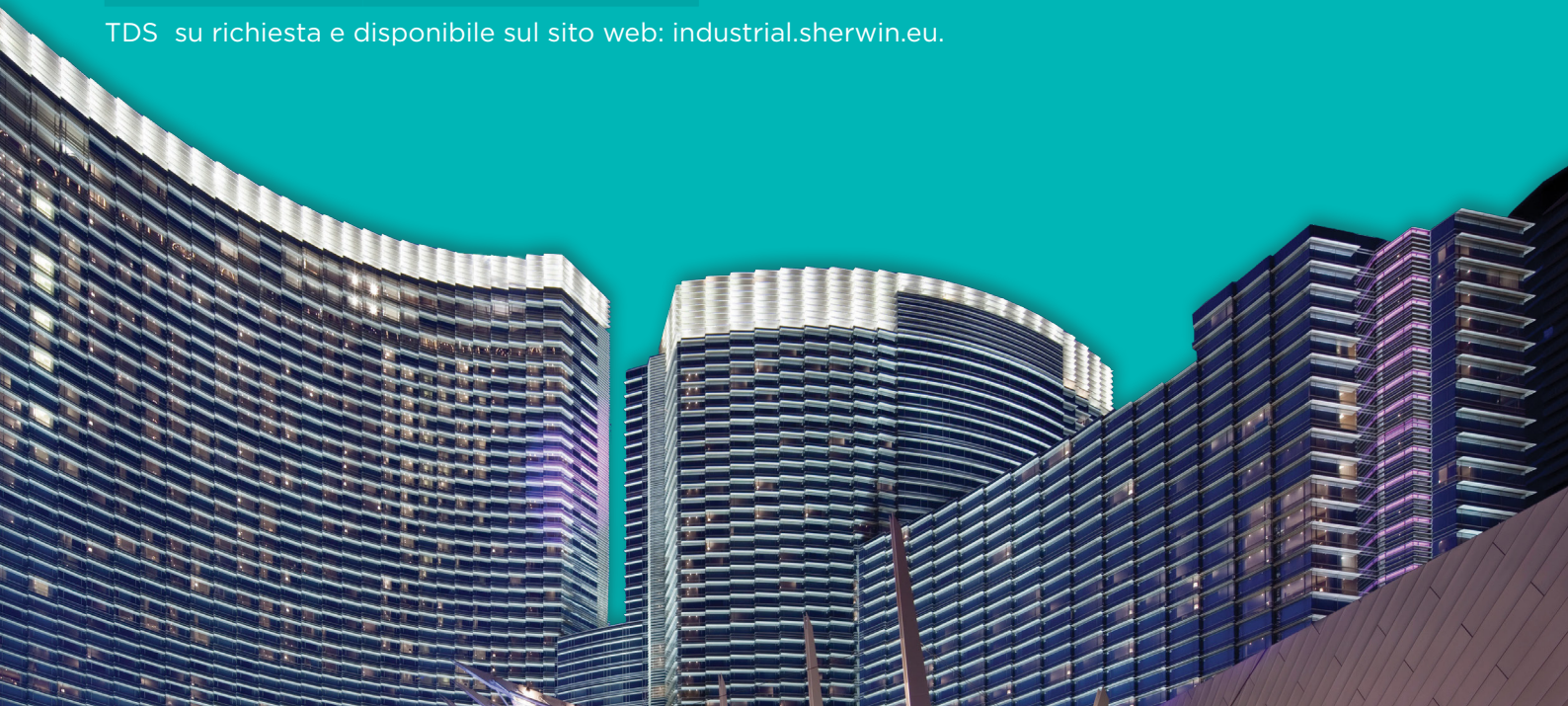
## PERFORMANCE COMPROVATA

Powdura ECO per il mercato dell'architettura è approvata da Qualicoat e GSB (Classe 2 e GSB Florida 3).

Il grafico seguente mostra le proprietà specifiche delle prestazioni:

PROPRIETÀ DI TEST	RISULTATI
Brillantezza 60°	5-8
Ciclo di Polimerizzazione	15-35 minuti @ 160 °C 12-30 minuti @ 170 °C 10-25 minuti @ 180 °C
Peso Specifico	1.25 +/-0.05 per colori 1.45+/-0.05 per bianco (10 % in meno rispetto alla qualità standard)

TDS su richiesta e disponibile sul sito web: [industrial.sherwin.eu](http://industrial.sherwin.eu).







## INCORAGGIA I TUOI CLIENTI

I consumatori desiderano sentirsi soddisfatti degli acquisti effettuati e spesso pongono la sostenibilità al primo posto prima di completare una transazione. Utilizzando Powdura ECO, puoi differenziare i tuoi prodotti finiti con materiali riciclati che non lesinano sulle prestazioni. Questo approccio è un valore che puoi condividere e celebrare insieme ai tuoi clienti.

## IL NOSTRO IMPEGNO PER LA SOSTENIBILITÀ

Sherwin-Williams si concentra sull'introdurre nel mercato soluzioni di vernici sostenibili e si impegna a guidare lo sviluppo di processi eco-friendly che aiutino a preservare le risorse naturali. Che si tratti di valutare programmi incentrati sulla sicurezza dei dipendenti o su come possiamo conservare efficacemente le risorse, proteggere il mondo in cui viviamo è un valore fondamentale che ci accompagna dal 1866.

---

# FAI IL PROSSIMO PASSO PER RIDURRE LA TUA IMPRONTA AMBIENTALE

Contatta il tuo locale Rappresentante di Vendita Sherwin-Williams per saperne di più su Powdura ECO e per scoprire il tuo nuovo vantaggio competitivo.

Per ricevere il cofanetto colorato contenente i pannelli, contatta: [syntha.pulvin@sherwin.com](mailto:syntha.pulvin@sherwin.com).

# DALLA PLASTICA ALLA POLVERE

Rifiuti plastici trasformati  
per il mercato dell'Architettura

**POWDURA<sup>®</sup>**  
**ECO**  
**POWDER COATINGS**

***SHERWIN-WILLIAMS<sup>®</sup>***

Noi di Sherwin-Williams pensiamo alle vernici in modo diverso, ricercando continuamente la soluzione più sostenibile per aiutare i vostri prodotti a conquistare la vostra clientela. Che tu abbia bisogno di una vernice più robusta e protettiva, di un esperto tecnico per fornire risposte e supporto pratico, di un colore sempre perfetto con la giusta brillantezza o di una soluzione personalizzata creata apposta per te, siamo qui per aiutarti. Siamo Sherwin-Williams General Industrial Vernici e la nostra missione è garantirti un vantaggio competitivo.

**Contatta: [syntha.pulvin@sherwin.com](mailto:syntha.pulvin@sherwin.com)**  
**Visita: [industrial.sherwin.it](http://industrial.sherwin.it)**

© 2024 The Sherwin-Williams Company