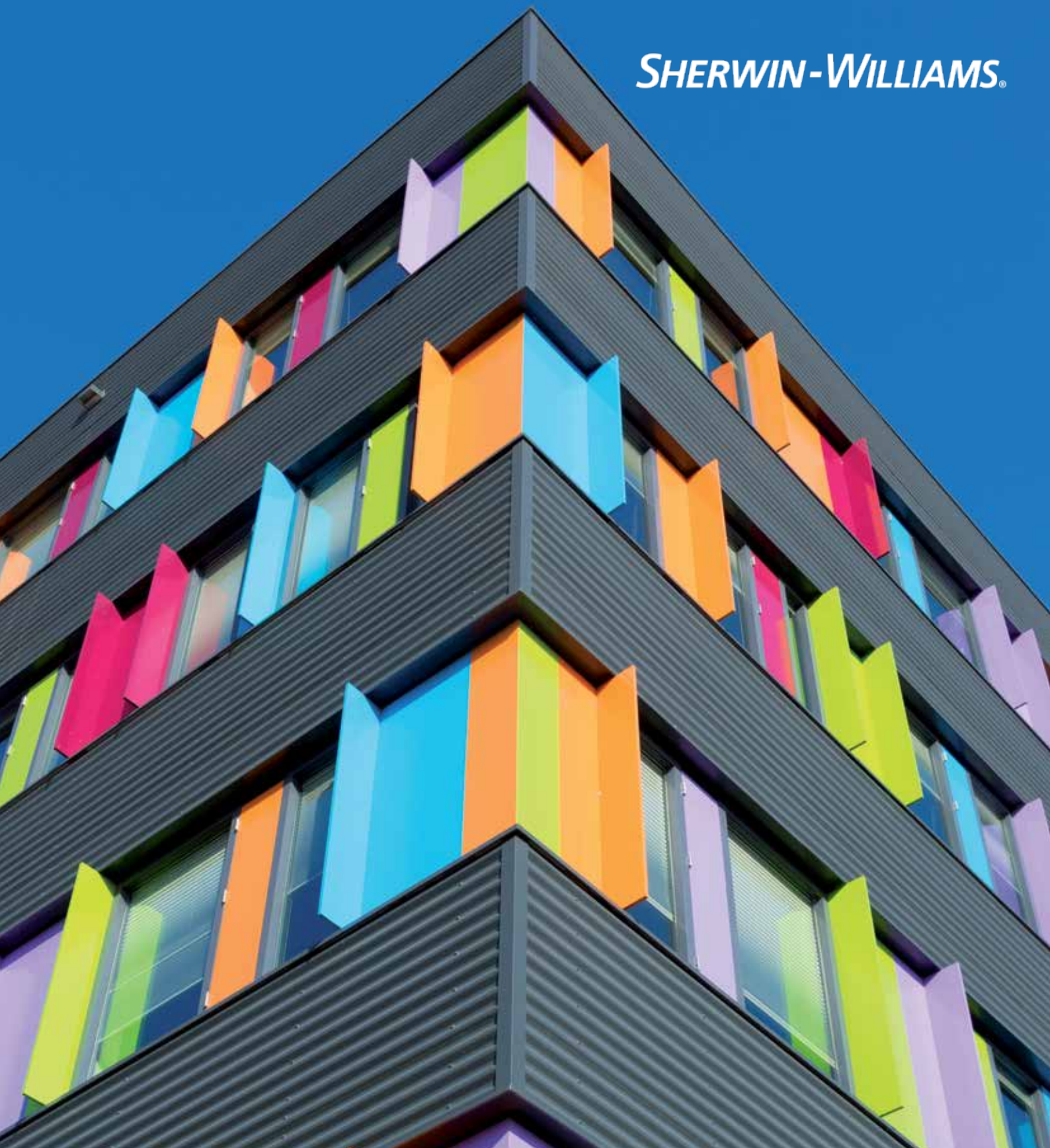



SHERWIN-WILLIAMS®



Vernici in Polvere per Architettura ad Alta Durabilità

syntha pulvin

ARCHITECTURAL
COATING
SOLUTIONS



SHERWIN-WILLIAMS®

Sherwin-Williams è un leader globale nella produzione, sviluppo, distribuzione e vendita di vernici, rivestimenti e prodotti destinati a clienti professionali, industriali, commerciali e di vendita al dettaglio.

Sherwin-Williams ha un'estesa rete di vendita al dettaglio nelle Americhe ed una crescente capacità di servizio in Europa e Asia/Pacifico.

La Società è un leader nell'industria con molti anni di esperienza nella tecnologia delle finiture per architettura.

Offriamo le più recenti tecnologie e ci impegniamo per il costante sviluppo di prodotti e servizi di qualità.

Sosteniamo il mercato dell'architettura attraverso il nostro coinvolgimento in educazione, specifiche e promozione nei comitati Qualicoat e GSB.

Sherwin-Williams fornisce il mercato delle vernici da società proprie e siti produttivi in tutto il mondo. Offriamo supporto locale e lavoriamo a stretto contatto con terzisti, applicatori, estrusori e sistemisti per ottimizzare i processi di applicazione.

Rapidità di approntamento e quantità di ordine flessibili facilitano le forniture in tempi rapidi e soddisfano i vostri clienti con colori standard o specifici su ordinazione.



Vernici in Polvere Syntha Pulvin®

Il nostro mondo è il colore, i vostri sogni dureranno

La storia della moderna colorimetria risale agli anni '20. Già in quei tempi nella costruzione delle case la decorazione e i colori guida erano considerati una componente essenziale dell'architettura – il soggetto Colore veniva sempre più incluso nel dibattito sulla pianificazione delle città. Da allora la colorazione è sempre diventata più importante. Il colore divide e struttura, media gli umori e dà orientamento. Il colore libera sensazioni. La conoscenza di questi effetti caratterizza l'aspetto di un edificio.

Tuttavia, oltre alla loro importanza visiva e decorativa, i colori e le vernici assolvono a un secondo compito molto importante: proteggono i materiali e gli edifici e soddisfano complessi aspetti funzionali.

Da quando le facciate e più generalmente i componenti in alluminio devono resistere alle più severe condizioni architettoniche, Sherwin-Williams ha sviluppato e formulato delle vernici ad alta durabilità.

Le vernici in polvere Syntha Pulvin® offrono un'estremamente lunga durabilità, una tenuta di colore e brillantezza sopra la media, un'alta prevenzione della corrosione e facilità di pulizia.

In Sherwin-Williams crediamo nel colore. Pensiamo che abbia il potere di ispirare, di connettere e dare vita alle visioni del design in modi inaspettati.

Questo è il motivo per cui abbiamo passato 150 anni per farci una reputazione di innovatori del colore. Ampliamo il nostro catalogo colori ogni anno con continua e ambiziosa ricerca. Otteniamo lunga durabilità e bellezza attraverso la scienza. Più importante, ci impegniamo per essere partner affidabili e collaborativi affinché voi possiate contare sulle nostre innovazioni per ispirare altri.

Studiate per resistere alle prove del tempo

Per lasciare un ricordo duraturo la bellezza deve essere resistente. Questo è il motivo per cui sottoponiamo le nostre vernici a test rigorosi che durano decenni. Vogliamo poter dire con fiducia che il colore brillante che ti piace durerà.

Vernici in Polvere Syntha Pulvin® ad Alta Durabilità

Le vernici in polvere Syntha Pulvin® HD (high durable - alta durabilità) sono testate sul campo e sono delle finiture ad alta resistenza all'esterno. Offrono un'elevata resistenza ai raggi UV ultravioletti, eccellente ritenzione di colore e resistenza allo sfarinamento e al degrado chimico.

Quando la resistenza agli agenti atmosferici è richiesta la miglior scelta è la serie HD. I poliesteri (PE/P/HD) in varie finiture, liscia lucida, raggrinzata, liscia opaca e relative versioni metallizzate sono state sviluppate appositamente per il mercato dell'architettura e anno ricevuto l'omologazione Qualicoat Classe 2 e GSB master. I vantaggi della serie Qualicoat Classe 2 ad alta durabilità, comparata alla Qualicoat Classe 1 standard sono:

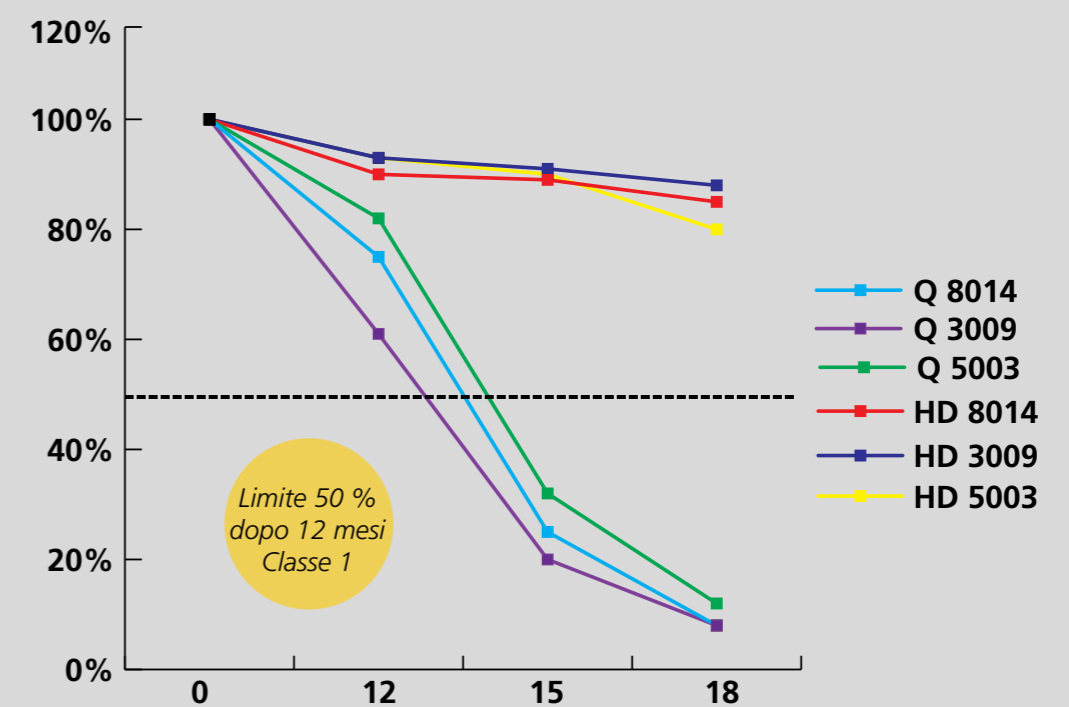
- Eccezionale resistenza all'esterno
- Eccellente durata del colore
- Notevole resistenza all'abrasione
- Ridotta frequenza di pulizia
- Compatibilità ambientale grazie ad una durata superiore
- Condizioni di cottura standard
- Ottima distensione
- Disponibile in una vasta gamma di colori, brillanze ed effetti.



Evoluzione della brillantezza e del colore



PE/P/HD % Retenzione di Gloss verso PE/P/Q

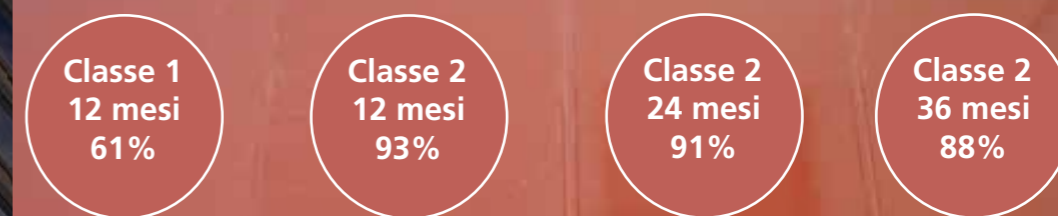


Syntha Pulvin® Vernici HD Alta Durabilità Preparate per durare

Grazie alle nostre costanti prove ed innovazioni, abbiamo una vasta gamma di prodotti Syntha Pulvin® che raggiungono le specifiche più elevate compreso Qualicoat Classe 2 e GSB Master.

Proviamo e riproviamo rigorosamente i nostri prodotti. Grazie a questa ricerca, i nostri prodotti sono formulati per resistere allo scolorimento, sfarinamento, blistering, screpolatura, degrado, corrosione e perdita di brillantezza.

Confronto di Ritenzione di brillantezza



Syntha Pulvin® – Offerta di Alta Durabilità

Questi prodotti resistenti alle intemperie e dai risultati superiori combinano interamente le nostre esperienze negli ultimi 40 anni nello sviluppo di vernici in polvere per uso esterno in architettura. Syntha Pulvin® PE/P/HD risponde positivamente anche in condizioni ambientali e di esposizione UV estreme.

Questi prodotti raggiungono i requisiti delle specifiche Qualicoat Classe 2 e GSB Master.

Syntha Pulvin® PE/P/HD è ideale per tutti gli edifici (monumentali, commerciali, residenziali) dove sono richiesti i più alti standard di qualità. Specificate e richiedete Syntha Pulvin® con il codice del prodotto per assicurarvi che il vostro edificio rimanga bello per gli anni a venire. **Per ogni richiesta di garanzia, per favore contattate il rappresentante locale di Sherwin-Williams.**

Vision 2020

Vision 2020 rappresenta un importante sviluppo nella tecnologia delle vernici in polvere focalizzata sulla sostenibilità ambientale per il mercato dell'architettura. Vision 2020 mette a vostra disposizione la nostra totale conoscenza nelle tendenze di colore. Sherwin-Williams ha sviluppato la collezione 2020 con lo scopo di indirizzare le emozioni, descrivere le culture globali, e anche di aiutare tutti noi a evolverci nel regno del colore.

RAL Fine Texture PE/P/HD FTX - Raggrinzati fini opachi creano un tocco morbido

Colori di tendenza RAL raggrinzati fini offrono una eccellente resistenza al graffio e una superiore coprenza per mascherare le piccole imperfezioni del substrato.

RAL Opachi PE/P/HDM - Vernici in polvere opache per un'eleganza duratura

Sensazionali colori RAL opachi riflettono, per i nostri clienti, i requisiti multilaterali del design. L'aspetto unico della vellutata superficie aggiunge un'intrigante interazione di effetti nell'architettura.

RAL Lucidi e Satinati PE/P/HD - Vernici in polvere brillanti e semi lucide per finiture senza tempo

Coloratissima libertà di design con un elegante effetto Lucido/Satinato. In aggiunta ai superiori risultati di qualità questa linea di prodotti crea n'affascinate aspetto liscio della superficie.

Contattateci

SHERWIN-WILLIAMS

www.synthapulvin.com

Crediti fotografici: Freepik
Pages 1, 2, 3, 4, 13, 14 : fanjianhua
Pages 5, 6: photoangel
Pages 7, 8: jannoon028
Pages 11, 12: onlyyouqj

syntha pulvin

ARCHITECTURAL
COATING
SOLUTIONS

