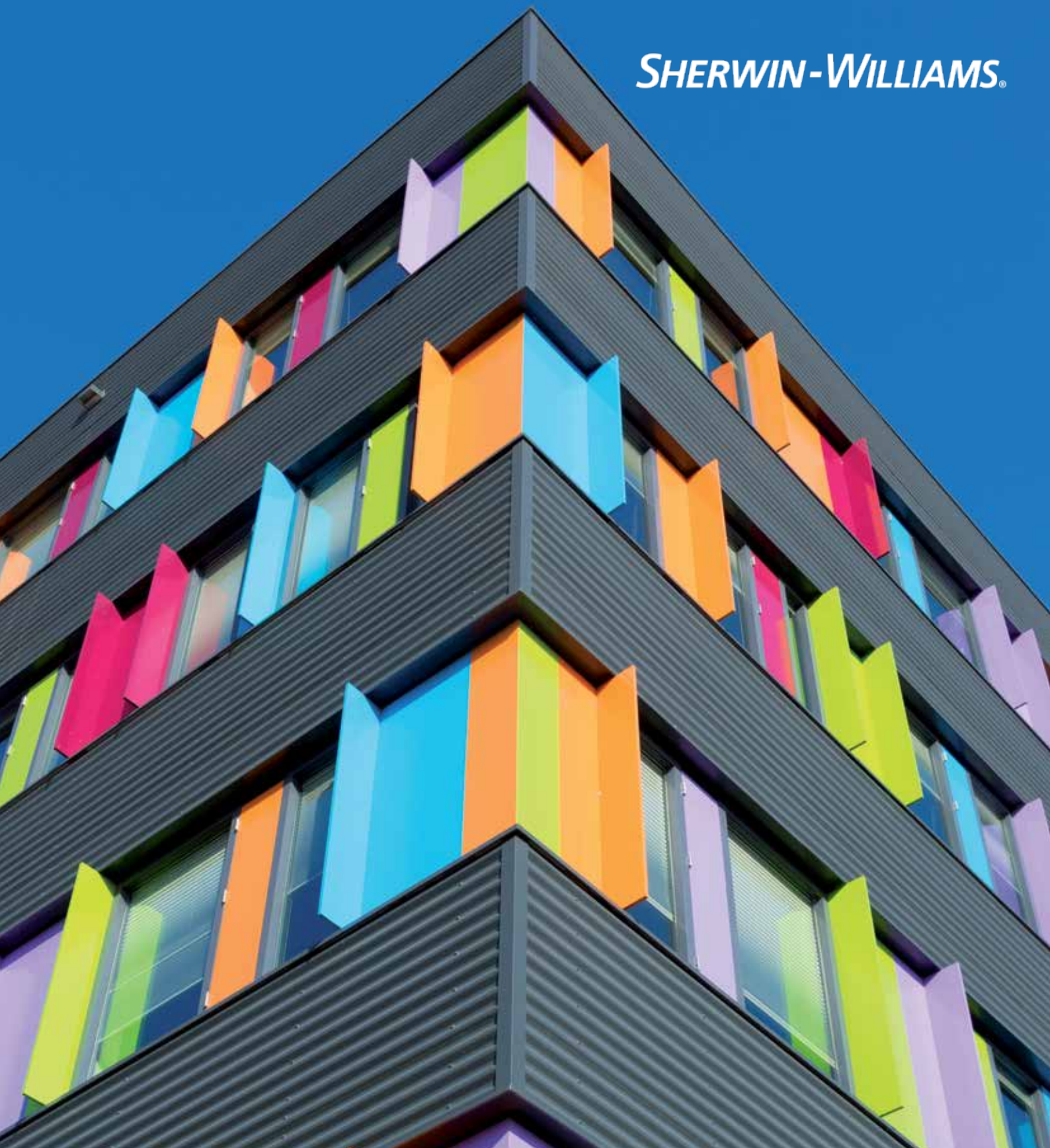



*SHERWIN-WILLIAMS®*



**Wysokiej jakości powłoki ochronne**

syntha pulvin

ARCHITECTURAL  
COATING  
SOLUTIONS



**SHERWIN-WILLIAMS®**

Sherwin-Williams Company jest globalnym liderem w zakresie produkcji, rozwoju, dystrybucji i sprzedaży farb, powłok oraz powiązanych produktów, których odbiorcami są klienci profesjonalni i klienci z branży przemysłowej, komercyjnej oraz detalicznej.

Sherwin-Williams posiada bardzo rozwiniętą sieć placówek handlu detalicznego w obu Amerykach oraz rozwija ją w Europie, Azji i Oceanii.

Nasza firma jest liderem rynku dzięki wieloletniemu doświadczeniu w branży wykończeniowej.

Oferujemy rozwiązania oparte na najnowocześniejszej technologii oraz wspieramy rozwój produktów i usług.

Wspieramy rynek architektoniczny poprzez zaangażowanie w stowarzyszenia Qualicoat i GSB, zajmujące się kształceniem, certyfikacją i promocją branży.

Sherwin-Williams wspiera branżę produktów wykończeniowych poprzez placówki na całym świecie. Oferujemy pomoc na szczeblu lokalnym i współpracę z profesjonalnymi lakierniami, producentami profili aluminiowych oraz oryginalnego sprzętu (OEM) w celu optymalizacji procesu nakładania farb. Krótkie terminy realizacji i elastyczny system zamówień pomagają dotrzymywać terminów i utrzymać zadowolenie klientów potrzebujących kolorów standardowych lub na zamówienie.



Farby proszkowe Syntha Pulvin®

## Realizujemy marzenia w sposób trwały i skuteczny

Korzenie współczesnego stylu malowania sięgają lat 20. XX wieku. Już wtedy kolorystyka i sposób jej wdrażania w domu były stałym i istotnym elementem całej konstrukcji. Te aspekty budownictwa stawały się także coraz częściej przedmiotem oficjalnych debat podczas planowania przestrzennego miast.

Od tamtych czasów kwestia doboru odpowiednich kolorów stała się jeszcze ważniejsza. Kolory dzielą i tworzą, a także wpływają na nastrój i wyznaczają kierunek działania. Kolory odzwierciedlają emocje. Wiedza na ten temat wpływa na ostateczny wygląd budynku.

Jednakże farby i powłoki nie są kluczowe tylko dla sfery wizualnej. Powstały po to, aby chronić materiały i konstrukcje oraz zapewnić im funkcjonalność. Ponieważ fasady i aluminiowe elementy budowlane muszą przetrwać największe obciążenia architektoniczne, firma Sherwin-Williams opracowała najwyższej jakości powłoki ochronne.

Powłoki proszkowe Syntha Pulvin® zapewniają długą żywotność, niezwykłą wyrazistość kolorów, wysoką ochronę przed korozją i łatwość w czyszczeniu.

W Sherwin-Williams wierzymy w potęgę koloru. Uważamy, że ma moc inspiracji, łączenia i wpływania na wizję całego życia w zaskakujący sposób.

Dlatego spędziliśmy ostatnie 150 lat, budując swoją reputację w świecie kolorów. Ciągłe i ambitne badania sprawiają, że co roku nasz katalog jest bogatszy o nowe barwy. Dzięki nauce połączyliśmy piękno i wytrzymałość. Najważniejsze jest jednak to, że jesteśmy w całości oddani idei współpracy, będąc partnerem, na którym można polegać i którym można się inspirować.

# Stworzone, aby przetrwać próbę czasu

Piękno musi być także wytrzymałe, jeśli ma trwać dla kolejnych pokoleń. Dlatego też nasze powłoki ochronne od wielu lat poddawane są najbardziej rygorystycznym testom. Chcemy być w stanie dać gwarancję, że ten wspaniały kolor, który tak lubisz, utrzyma się przez długie lata.

## Wysoco wytrzymałe farby proszkowe Syntha Pulvin®

Farby proszkowe Syntha Pulvin® HD (ang. „high durable” — „wysoco wytrzymałe”) to idealny materiał do wykończeń, cechujący się potwierdzoną skutecznością i wytrzymałością. Wykazują niezwykłą odporność na promienie UV, kredowanie i degradację chemiczną oraz zapewniają doskonałą trwałość koloru.

Jeżeli szukasz powłok ochronnych odpornych na warunki atmosferyczne, linia HD jest najlepszym wyborem. Poliestry (PE/P/HD) występują w różnych wykończeniach, min. gładkim, strukturalnym, kryjącym oraz w wersjach metalicznych. Zostały opracowane specjalnie z myślą o wykończeniach architektonicznych oraz posiadają certyfikaty GSB Master Quality i Qualicoat klasy 2.

Główne zalety powłok Qualicoat klasy 2 w porównaniu do standardowej trwałości powłok Qualicoat klasy 1:

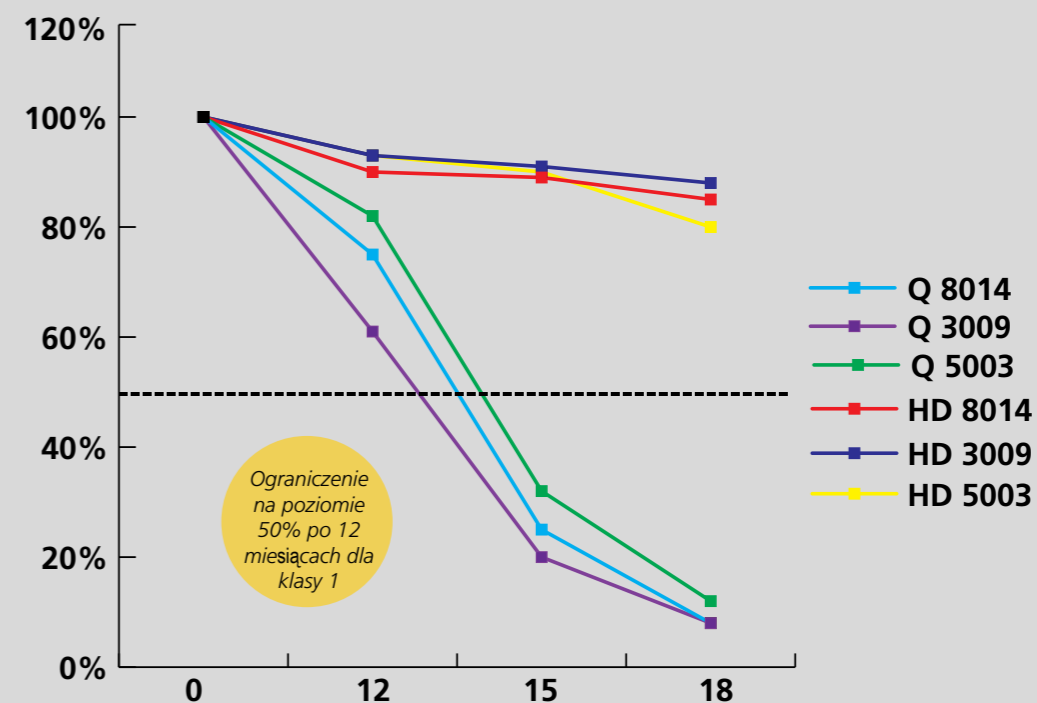
- Wyjątkowa wytrzymałość na powierzchniach zewnętrznych
- Wysoka wyrazistość kolorów
- Niezwykła odporność na ścieranie
- Rzadsze czyszczenie
- Przyjazne dla środowiska ze względu na zwiększoną trwałość
- Standardowe warunki utwardzania
- Idealna rozlewność
- Dostępne w wielu kolorach, poziomach połysku i efektach.



## Ewolucja połysku i koloru



Procent utrzymania trwałości połysku w przypadku poliestrów PE/P/HD w porównaniu z PE/P/Q



Ograniczenie na poziomie 50% po 12 miesiącach dla klasy 1

# Syntha Pulvin® wytrzymałe powłoki proszkowe Najwyższa skuteczność

Dzięki przyspieszonym badaniom i wdrażaniu kolejnych innowacji, produkty marki Syntha Pulvin® spełniają najwyższe standardy i wymogi branżowe, posiadając m.in. certyfikaty Qualicoat klasy 2 i GSB Master Quality.

Nasze produkty poddawane są ciągłym i rygorystycznym testom. Dzięki licznym badaniom i próbom są one tworzone tak, by mieć jak najwyższą ochronę przed blaknięciem, kredowaniem, pęcherzeniem, pękaniem, zniekształceniem, korozją i matowieniem.

## Porównanie trwałości połysku

Klasa 1  
12 miesięcy  
61%

Klasa 2  
12 miesięcy  
93%

Klasa 2  
24 miesiące  
91%

Klasa 2  
36 miesięcy  
88%

# Syntha Pulvin® – Oferta powłok ochronnych o wysokiej wytrzymałości

Nasz odporny na warunki atmosferyczne produkt najwyższej jakości łączy doświadczenia ostatnich 40 lat w opracowywaniu proszkowych powłok ochronnych do użytku na zewnątrz. Powłoki Syntha Pulvin® PE/P/HD zapewniają bezkonkurencyjną trwałość — nawet podczas ekstremalnych warunków atmosferycznych i nasilonego działania promieni UV.

Nasze produkty spełniają wymagania certyfikacji GSB Master i Qualicoat klasy 2.

Produkty z linii Syntha Pulvin® PE/P/HD idealnie nadają się do stosowania na konstrukcjach (pomnikach, budynkach komercyjnych i mieszkalnych), gdzie wymagane są najwyższe standardy jakości. Sprawdź kod produktu dla danej pozycji z serii Syntha Pulvin®, aby dobrać idealne rozwiązanie, które zapewni Twojemu budynkowi wyrazisty i trwały kolor na całe lata. **W sprawach związanych z gwarancjami prosimy o kontakt z lokalnym autoryzowanym przedstawicielem firmy Sherwin-Williams.**

## Vision 2020

Vision 2020 to całkowicie nowe podejście do technologii proszkowych powłok ochronnych, skupiające się na przyjaznym środowisku produktach opracowanych z myślą o rynku architektonicznym. Vision 2020 łączy całą wiedzę o obecnych trendach dotyczących doboru kolorów, którą oddajemy w pełni do Twojej dyspozycji. Sherwin-Williams opracowała kolekcję Vision 2020, abyśmy mogli wejrzeć w siebie, zrozumieć inne kultury, a w końcu odnaleźć samych siebie w krainie kolorów.

## Paleta RAL drobna struktura, PE/P/HD FTX, -matowe wykończenie soft touch

RAL fine-texture zapewniają niezwykle wysoką odporność na zarysowanie i idealne maskowanie drobnych niedoskonałości podłoża.

## Paleta RAL Matt PE/P/HDM — matowe powłoki i trwała elegancja

Imponujące, matowe kolory RAL odzwierciedlają wielopłaszczyznowe wymagania projektowe naszych klientów. Niespotykane walory wizualne delikatnych powierzchni w świetny sposób łączą się z rozwiązaniami architektonicznymi.

## Paleta RAL Gloss & Satin PE/P/HD — powłoki o dużym połysku i satynowe, zapewniające trwałe i ponadczasowe wykończenie

Kolorystyczna wolność z satynowym połyskiem. Oprócz niezwykle wysokiej wytrzymałości, ta seria produktów charakteryzuje się także przemyślanym i delikatnym wykończeniem powierzchni.

Skontaktuj się z nami *SHERWIN-WILLIAMS.*

[www.synthapulvin.com](http://www.synthapulvin.com)

Informacje o autorach fotografii: Freepik

Strony 1, 2, 3, 4, 13, 14 : fanjianhua

Strony 5, 6: photoangel

Strony 7, 8: jannoon028

Strony 11, 12: onlyyouqj

syntha pulvin | ARCHITECTURAL  
COATING  
SOLUTIONS

