



**SHERWIN  
WILLIAMS®**

# FIRETEX® FX6002

ULTRASCHNELL TROCKNENDER,  
INTUMESZIERENDER PASSIVER  
BRANDSCHUTZ



FROM SPEC TO PROTECT

[protectivemea.sherwin-williams.com](http://protectivemea.sherwin-williams.com)



# FIRETEX® FX6002

INNOVATION IST EIN ZENTRALER  
WERT UNSERES UNTERNEHMENS

**Unsere Innovationen stellen sicher, dass unsere Kunden die ersten sind, die von neuen Produkten, Beschichtungen und Auftragsverfahren profitieren. Die neue FX6000-Reihe ist das perfekte Beispiel dafür.**

Die zweite Generation der FX6000-Reihe, FX6002, beruht auf einer einzigartigen, innovativen und patentierten Technologie. FX6002 bietet unübertroffene Trocknungszeiten und eignet sich für ein breites Brandschutzspektrum. 20 Jahre Lebensdauer in Außenbereichen fördern flexible Konstruktionen und kreative Stahloberflächen in der Gebäudegestaltung. Die zweite Generation bietet noch besseren Schutz für leichte Stahlbauten als zuvor mit FX6000 und reduziert die erforderliche Schichtdicke. Die ultraschnell trocknende Eigenschaft von FX6002 verhindert „Engpässe“ in der Lackierwerkstatt und bietet eine schnelle Witterungsbeständigkeit, wenn es vor Ort aufgetragen wird. Die exzellente mechanische Belastbarkeit minimiert wirksam Transport- und Aufstellungsschäden und trotz den Herausforderungen einer geschäftigen und verkehrsreichen Baustelle.

# TROCKEN IN EINER STUNDE, ZEIT- UND GELDERSPARNIS

## Schnellere Trocknung

- Griffest nach nur einer Stunde. Stellen Sie sich vor, dass ein Hohlraumabschnitt in 120 Minuten lackiert, getrocknet, die Trockenfilmdichte (DFT) gemessen und die Endbeschichtung aufgetragen werden kann – und das alles in einer Schicht!
- Ist bereits wenige Stunden nach Auftragung witterungsbeständig. Ist bei Auftragung vor Ort Regen gemeldet? Kein Grund, das Lackieren zu unterbrechen.
- Belastbar und widerstandsfähig zur Reduzierung von Beschädigungen.

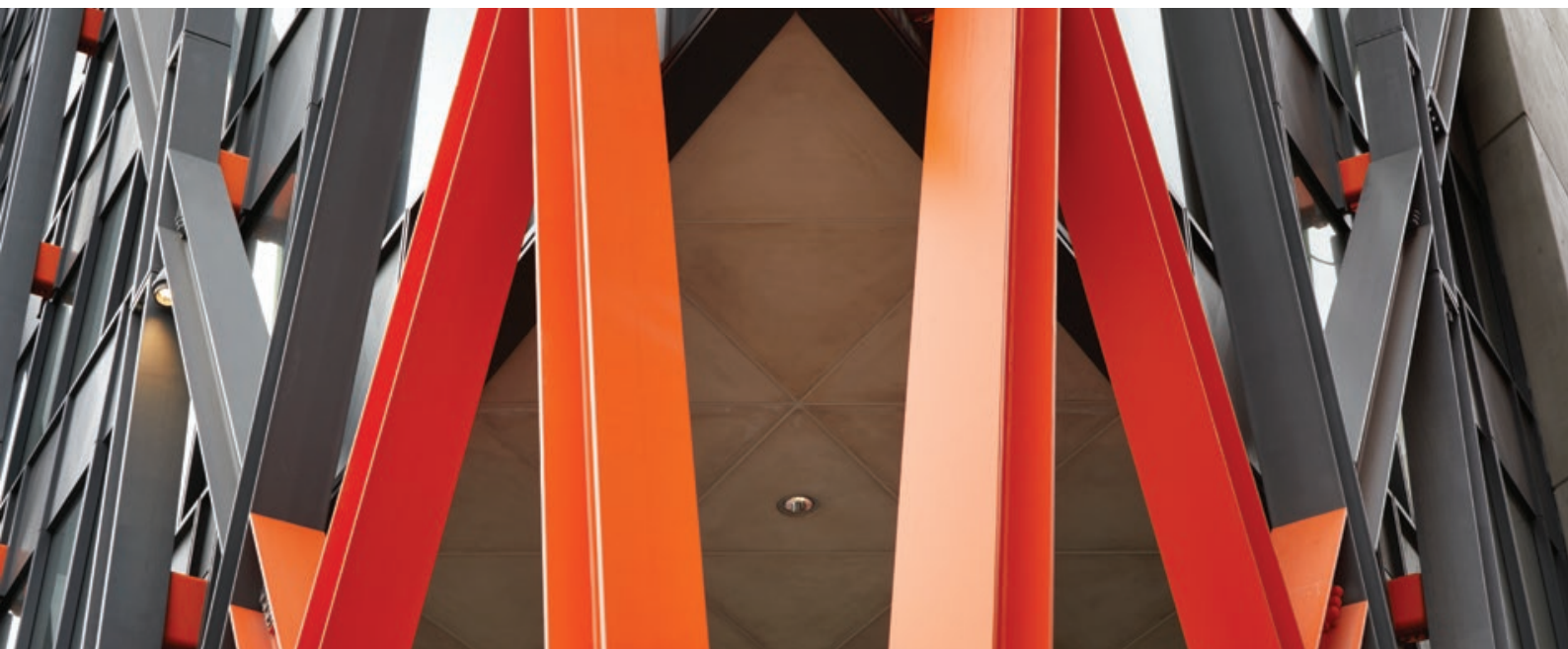
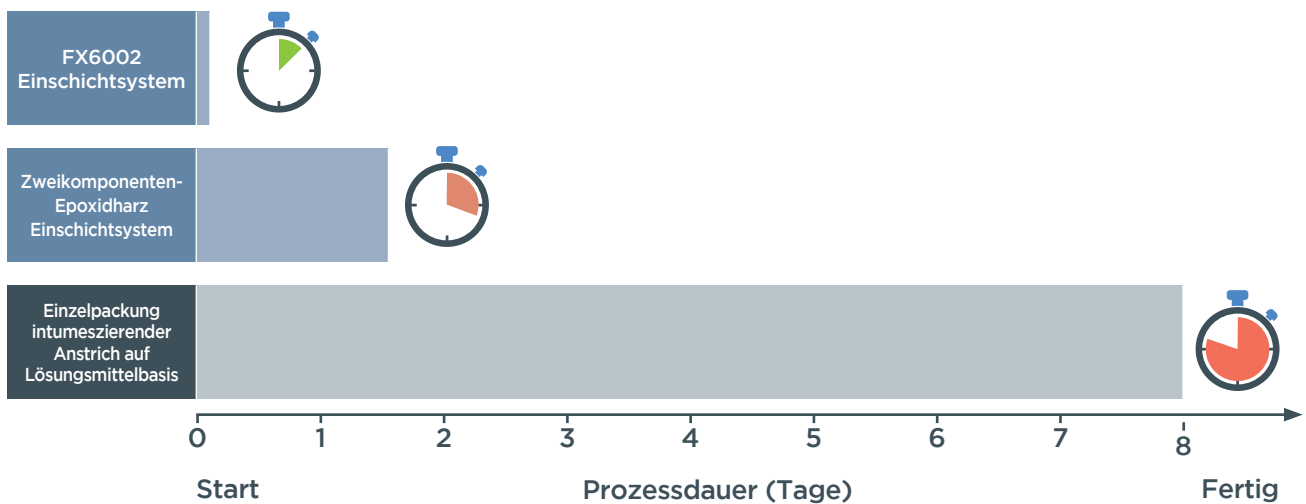
## Höherer Produktionsdurchsatz

- Schnellere Trocknung für kürzere Projektlaufzeiten.
- Anwendung je nach Umgebung auch ohne Grundierung oder Deckbeschichtung möglich.
- Höhere Effizienz, da mehr Objekte in kürzerer Zeit geschützt werden können.
- Realisieren Sie echte Kosteneinsparungen.

## TROCKNUNGSZEIT ZU HANDHABEN

Griffest nach 120 Minuten, Hp/A 60 m<sup>-1</sup> CHS bei 15 °C.

Die Trocknungszeit umfasst die Anzahl der benötigten Beschichtungen, die minimale Zeit zum Überstreichen sowie die Zeit bis zur weiteren Verarbeitung.



# BIS ZU ZWEI STUNDEN SCHUTZ

## Entwickelt für Zellulose-basierten Brandschutz

- Wettbewerbsfähige Lösungen für passiven Brandschutz von 15 bis 120 Minuten.
- Hochbelastbar, geeignet für den Einsatz in einer C5\*-Umgebung.

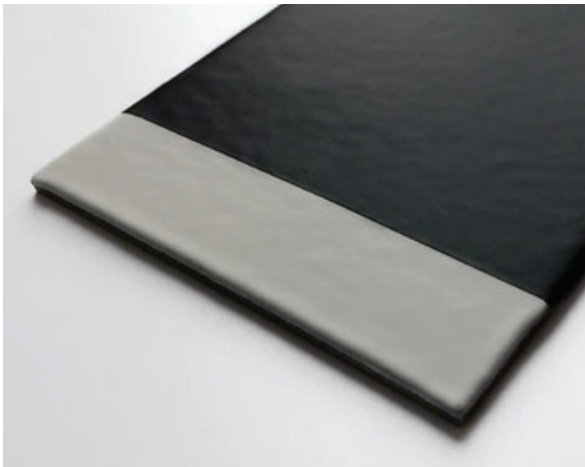
## Zu Ihrer Rückversicherung umfassend geprüft

- Geprüft in Umgebungen der Korrosionsschutzklassen C1 bis C5\*.
- Geprüft gemäß BS476 Teil 20/21.
- Beurteilt gemäß ASFP, Yellow Book, 5. Auflage.
- Unabhängige Zertifizierung gemäß Certifire CF5644.
- Geprüft gemäß EN16623, u.a. gemäß EN13381 Teile 8 und 9.
- Zertifiziert gemäß ETA 20-1261

# HOHE LEBENSDAUER MIT ÜBERRAGENDEM FINISH

Wettbewerbsfähige Epoxidbeschichtung für eine lange Lebensdauer mit deutlich überlegener Anwendung und ästhetischen Eigenschaften im Vergleich zu anderen Produkten auf dem Markt.

FIRETEX FX6002 bietet eine glatte, ästhetisch ansprechende Oberfläche und ist in Kombination mit einer entsprechenden Decklackierung für die Verwendung in Umgebungen bis zur Korrosionsschutzklasse 5 geeignet.



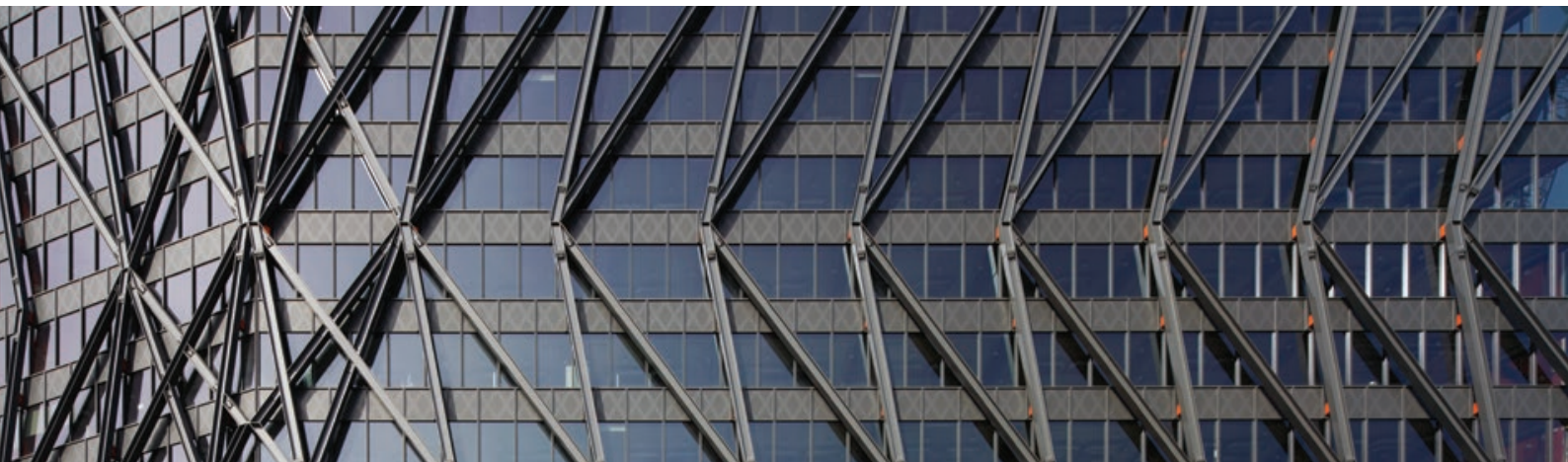
## PRODUKTEIGENSCHAFTEN



## SCHUTZEIGENSCHAFTEN



\* ISO12944-2 Umgebungskategorien.





## TECHNISCHE INFORMATIONEN

### Empfohlene Anwendungsbereiche

Trockene und unkontrollierte Innenbereiche ohne Decklackierung, C1 bis C2\*. Urbane atmosphärische Auswirkungen ohne Decklackierung, C3\*. C4/C5 Umgebungen mit Acrolon 7300.

### Brandschutz

15 - 120 Minuten.

### Brandverhalten

EN 13501-1:2007+A1: 2009. Ergebnis = D-s1-d0.

### Zertifizierung

Geprüft gemäß Certifire CF5644, ETA 20-1261, LEEDv4.1 Attestation.

### Lebensdauer

20 Jahre Lebensdauer mit entsprechender Decklackierung. Hält den Witterungsbedingungen in der Bauphase ohne Decklackierung bis zu sechs Monate stand.

### Volumenfeststoffe

92 % (ISO 3233:1988).

### VOC

24 g/Liter.

### Grundierungen

FIRETEX C69, Macropoxy™ 400 Serie. Informationen zu alternativen Grundierungen erhalten Sie auf Anfrage bei Sherwin-Williams.

### Zugelassene Decklackierungen

FIRETEX M71V2, Acrolon C137V2, Acrolon C237, Acrolon™ 7300, Envirolastic 2500.

### Anwendung

Airless-Mehrkomponenten-Spritzverfahren. Das Material wird an registrierte Vertragspartner geliefert, die in der Handhabung von Beschichtungen der FIRETEX® FX6000-Reihe geschult wurden.

### WFT (um)

Max. 2000.

### DFT (um)

Max. 1840.

### Berührtrocken nach

1 Stunde bei 15 °C, 45 Minuten bei 23 °C.

### Überstreichbar nach

1,5 Stunde bei 15 °C, 1 Stunde bei 23 °C.

### Griffest nach

2 Stunden bei 15 °C, 1 Stunde bei 23 °C.

### Verpackung

36-l- und 1-l-Packungen.

### Topfzeit

30 Minuten bei 15 °C, 15 Minuten bei 23 °C.

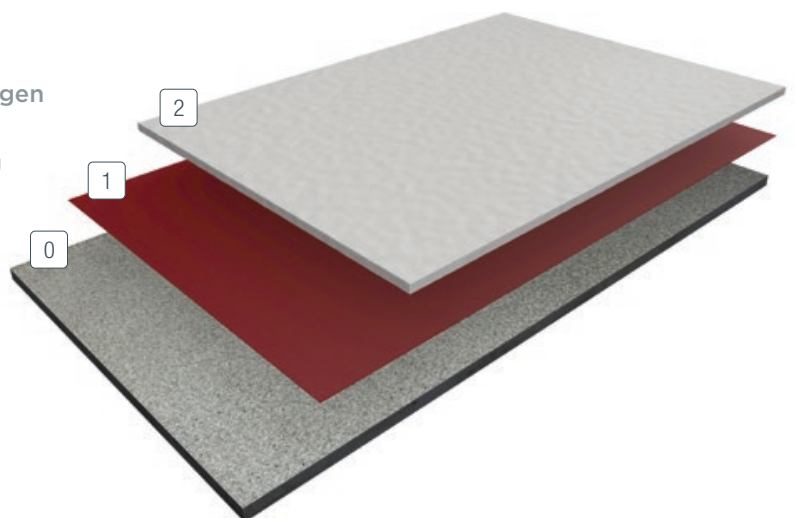


## FIRETEX FX6002 SYSTEMPORTFOLIO

Standardspezifikation für korrosive Umgebungen  
der Korrosivitätskategorien C1 bis C3

Direkter Auftrag auf Metall ohne Deckbeschichtung

- 2 Intumeszenzbeschichtung:  
**FIRETEX FX6002**
- 1 Grundierung\*\*:  
**FIRETEX C69 (optional)**
- 0 Kohlenstoffstahl:  
**Strahlgereinigt gemäß Sa2½  
BS EN ISO 8501-1:2007**



\*Verfügbare Deckbeschichtungen: Acrolon 7300, Acrolon C137V2, Acrolon C237, Envirolastic 2500.

\*\*Verfügbare Grundierungen: FIRETEX C69, Macropoxy 400-Serie.

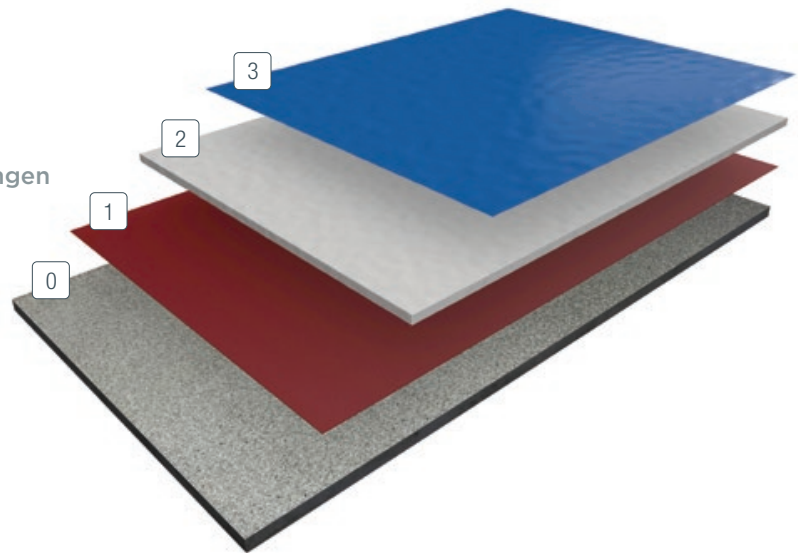
Informationen zu alternativen Grundierungen und Deckbeschichtungen erhalten Sie auf Anfrage bei Sherwin-Williams.

# FIRETEX FX6002

## SYSTEMPORTFOLIO

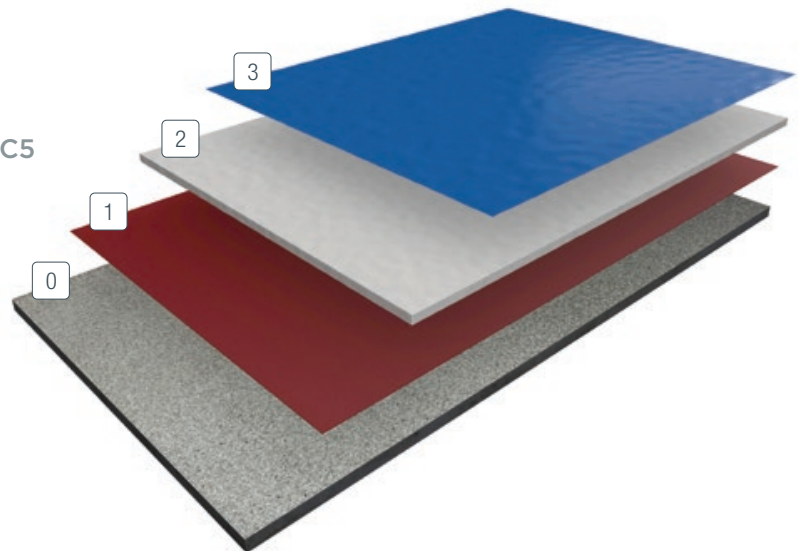
Standardspezifikation für korrosive Umgebungen  
der Korrosivitätskategorien C1 bis C3  
Optional mit dekorativer Deckbeschichtung

- 3 Deckbeschichtung\*:  
**FIRETEX M71V2**
- 2 Intumeszenzbeschichtung:  
**FIRETEX FX6002**
- 1 Grundierung\*\*:  
**FIRETEX C69**
- 0 Kohlenstoffstahl:  
**Strahlgereinigt gemäß Sa2½**  
**BS EN ISO 8501-1:2007**



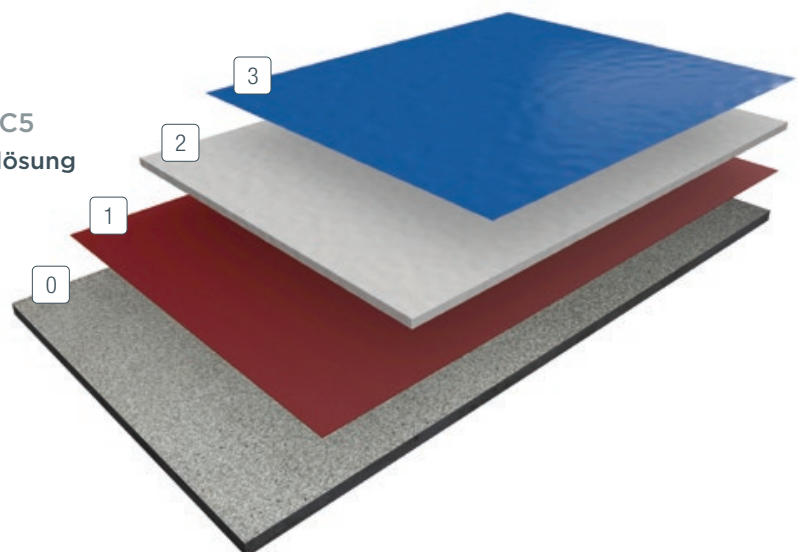
Standardspezifikation für korrosive  
Umgebungen bis Korrosivitätskategorie C5

- 3 Deckbeschichtung\*:  
**Acrolon 7300**
- 2 Intumeszenzbeschichtung:  
**FIRETEX FX6002**
- 1 Grundierung\*\*:  
**FIRETEX C69**
- 0 Kohlenstoffstahl:  
**Strahlgereinigt gemäß Sa2½**  
**BS EN ISO 8501-1:2007**



Standardspezifikation für korrosive  
Umgebungen bis Korrosivitätskategorie C5  
Ultra-schnell trocknende Deckbeschichtungslösung

- 3 Deckbeschichtung\*:  
**Envirolastic 2500**
- 2 Intumeszenzbeschichtung:  
**FIRETEX FX6002**
- 1 Grundierung\*\*:  
**FIRETEX C69**
- 0 Kohlenstoffstahl:  
**Strahlgereinigt gemäß Sa2½**  
**BS EN ISO 8501-1:2007**



\*Verfügbare Deckbeschichtungen: FIRETEX M71V2, Acrolon C137V2, Acrolon C237, Acrolon 7300, Envirolastic 2500.

\*\*Verfügbare Grundierungen: FIRETEX C69, Macropoxy 400-Serie.

Informationen zu alternativen Grundierungen und Deckbeschichtungen erhalten Sie auf Anfrage bei Sherwin-Williams.

# FIRETEX® FX6002

ULTRASCHNELL TROCKNENDER,  
INTUMESZIERENDER PASSIVER BRANDSCHUTZ

## DER UNTERSCHIED MIT SHERWIN-WILLIAMS

Sherwin-Williams Schutzbeschichtungen & marine Schutzanstriche bieten unseren Kunden auf der ganzen Welt erstklassige Sachkenntnis, einen beispiellosen technischen und Spezifikationservice sowie eine unübertroffene regionale Kundenbetreuung. Unser breites Angebot ausgezeichneter Korrosionsschutzbeschichtungen und -systeme ermöglicht unseren Kunden einen intelligenteren, bewährten Schutz ihrer Anlagen. Über unsere schnell wachsende internationale Vertriebsstruktur bedienen wir ein breites Spektrum von Märkten, darunter Öl und Gas, Wasser und Abwasser, Brücken- und Autobahnbau, Stahlerzeugung, Bodenbeläge, Lebensmittel- und Getränkeanlagen, Schiene und Strom, marine Anwendungen und passiven Brandschutz.

---

**SHERWIN-WILLIAMS®**

protectiveemea.sherwin-williams.com  
12/21 EMEAIO029/V06/PC

**Großbritannien:**

+44 (0)1204 556420  
enquiries.uk@sherwin.com

**Europa und Afrika:**

+44 (0) 1204 556454  
emea.pm.exportsales@sherwin.com

**Naher Osten:**

+971 4 8840200  
sales.me@sherwin.com

**Indien:**

+91 9871900878  
pmsales.india@sherwin.com