



# O SISTEMA FIRETEX DE ALTO DESEMPENHO PROTEGE O N.º 20 DE FARRINGDON STREET

O impressionante empreendimento de Londres, no n.º 20 de Farringdon Street, oferece 8000 m<sup>2</sup> de espaço para escritórios de grau A dispostos em 11 andares sem colunas.

Ocupando uma posição numa esquina proeminente, o 20 de Farringdon Street está localizado a minutos do novo Crossrail, do Thameslink e de três estações do metro de Londres.

**TENDO EXAMINADO ATENTAMENTE AS NECESSIDADES DO PROJETO, OS PERITOS DA SHERWIN-WILLIAMS RECOMENDARAM A UTILIZAÇÃO DO SEU REVESTIMENTO DE PROTEÇÃO CONTRA O FOGO FIRETEX® FX6000 JUNTAMENTE COM O ACROLON™ C137V2 PARA ACABAMENTO ESTÉTICO EXTERIOR, SEMPRE QUE NECESSÁRIO.**

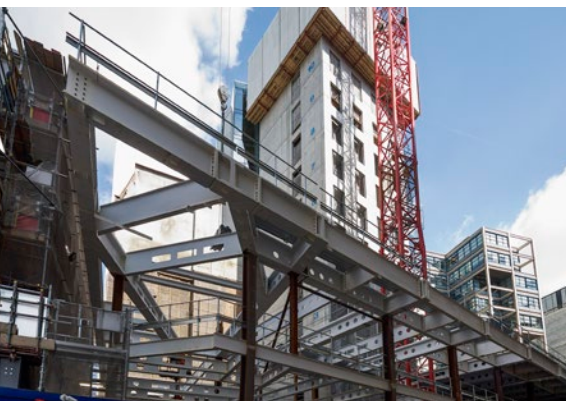
**CLIENTE:**  
Bourne Steel Ltd.

**EMPREITEIRO PRINCIPAL:**  
HB Reavis

FROM SPEC TO PROTECT  
[protectiveemea.sherwin-williams.com](http://protectiveemea.sherwin-williams.com)

**SHERWIN  
WILLIAMS®**

# 20 FARRINGDON STREET, LONDON



Imagens cedidas por cortesia da Bourne Steel Ltd.

## SOLUÇÃO

Trabalhando com o fabricante Bourne Steel, o engenheiro estrutural Watermans e o empreiteiro principal HB Reavis, a Sherwin-Williams ofereceu especificações completas, conselhos técnicos e práticos desde as primeiras fases de concepção até à conclusão do projeto.

O desempenho de proteção contra o fogo da tecnologia patenteada Firetex® FX6000 é certificado independentemente segundo o esquema Certifire da Exova Warringtonfire e em testes de durabilidade segundo a ETAG 18, Parte 2, cumprindo os requisitos para locais internos, semiexpostos e expostos, de tipo X.

Foi escolhida uma demão de Acrolon™ C137V2 como acabamento acrílico de uretano de secagem rápida e de alto desempenho para utilização onde o brilho exterior a longo prazo e as características de retenção de cor eram necessárias no projeto.

---

## SUBSTRATO:

Trabalho em aço.

## REQUISITOS:

20 anos de proteção anticorrosão, mais 90 e 120 minutos de proteção passiva contra o fogo.

## ESPECIFICAÇÕES:

Limpeza por jato segundo a norma Sa 2½. Firetex® FX6000 aplicado diretamente ao metal, conseguindo 90 e 120 minutos de proteção passiva contra o fogo, adequado para ambiente C1-C3. Revestimento de acabamento com Acrolon™ C137V2 para proteção a longo prazo do brilho exterior.

## ÁREA REVESTIDA:

1000 toneladas de trabalhos estruturais em aço.

## A DIFERENÇA SHERWIN-WILLIAMS

A Sherwin-Williams Protective & Marine fornece aos nossos clientes, em todo o mundo, conhecimentos especializados de classe mundial em matéria de peritagem industrial, serviço técnico e de especificações sem paralelo, que se somam ao apoio inigualável das equipas comerciais regionais. A nossa extensa gama de revestimentos e sistemas de pintura de alto desempenho, que se destacam no combate à corrosão, ajuda os clientes a alcançarem uma proteção mais inteligente dos seus ativos, comprovada por longos tempos de serviço. Servimos uma vasta gama de atividade económica através da nossa cobertura de distribuição internacional, em rápido crescimento, incluindo indústrias como petróleo e gás, água e águas residuais, pontes e autoestradas, construção metálica, pavimentos, alimentos e bebidas, caminhos de ferro e energia e indústria naval.

**SHERWIN-WILLIAMS®**

protectiveemea.sherwin-williams.com  
05/21 EMEA10042/V03/PC

### Reino Unido:

+44 (0)1204 556420  
sales.uk@sherwin.com

### Europa e África:

+44 (0)1204 556454  
sales.uk@sherwin.com

### Médio Oriente:

+971 4 8840200  
sales.me@sherwin.com

### Índia:

+91 9871900878  
pmsales.india@sherwin.com