



## **FIRETEX AD ALTE PRESTAZIONI PROTEGGE L'INNOVATIVO SVILUPPO DI NUOVI UFFICI**

Il Brunel Building a Paddington, a Londra, è una struttura originale che dispone di un'ampia area di lavoro open space e prende il nome dal famoso ingegnere civile Isambard Kingdom Brunel, in riconoscimento del suo lavoro pionieristico nei progetti di acciaio strutturale (e acciaio colato).

L'edificio per uffici di 16 piani e 22.500 m<sup>2</sup> è caratterizzato da uno spazio di 3,5 m di altezza senza colonne, grazie al suo design strutturale unico. Questo edificio innovativo ha ricevuto un Golden Award al London Design Awards del 2016, uno Structural Steel Design Award nel 2020, ed è stato inserito nella rosa di candidati per molti altri premi.

**GLI ESPERTI DI PROTEZIONE ANTINCENDIO PASSIVA DI SHERWIN-WILLIAMS HANNO LAVORATO CON L'APPALTATORE, LAING O'ROUKE, GLI INGEGNERI CIVILI, ARUP, E IN COLLABORAZIONE CON IL FORNITORE SPECIALIZZATO IN ACCIAIO STRUTTURALE, SEVERFIELD, PER GARANTIRE CHE LA GRANDE QUANTITÀ DI STRUTTURE IN ACCIAIO FOSSE PROTETTA PER 60 MINUTI IN CASO DI INCENDIO.**

**APPALTATORE:**  
Laing O'Rourke

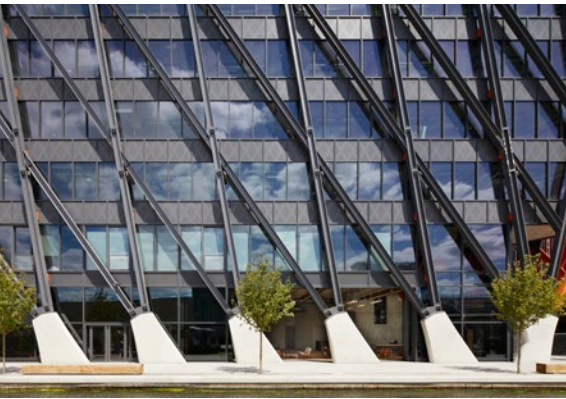
**INGEGNERI CIVILI:**  
Arup

**COSTRUZIONE IN ACCIAIO:**  
Severfield

**FROM SPEC TO PROTECT**  
[protectiveemea.sherwin-williams.com](http://protectiveemea.sherwin-williams.com)

**SHERWIN  
WILLIAMS®**

# BRUNEL BUILDING, LONDRA



## LA SOLUZIONE

Gli esperti di protezione antincendio passiva di Sherwin-Williams hanno lavorato con l'appaltatore, Laing O'Rourke, gli ingegneri civili, Arup, e in collaborazione con il fornitore specializzato in acciaio strutturale, Severfield, per garantire che la grande quantità di strutture in acciaio fosse protetta per 60 minuti in caso di incendio.

La soluzione ha richiesto diversi prodotti della gamma di rivestimenti intumescenti FIRETEX® di Sherwin-Williams. Per la struttura interna in acciaio, le specifiche richiedevano il primer FIRETEX C69, il rivestimento intumescente FIRETEX FX2003 e la finitura decorativa FIRETEX M71V2. Questo sistema ampiamente testato è progettato per l'applicazione in officina e può fornire fino a due ore di protezione antincendio per la tutta la vita dell'edificio.

Per la struttura esterna in acciaio, la soluzione è stata quella di utilizzare il primer Macropoxy 400, il rivestimento intumescente FIRETEX FX6000 e la finitura Acrolon C237, sistema che può anch'esso fornire fino a 2 ore di protezione in caso di incendio. Il primer epossidico al fosfato di zinco e il rivestimento intumescente approvato da Certifire possono essere applicati in officina ed entrambi si asciugano rapidamente riducendo i tempi di lavorazione. La finitura acrilico-uretanica testata contro il fuoco e pienamente approvata ha un'eccellente ritenzione del colore, ideale per mantenere l'aspetto estetico di un edificio.

## IL RISULTATO

Il sistema specificato ha garantito una rapida fabbricazione in officina, con danni minimi nel trasporto e nella movimentazione, consentendo all'appaltatore di rispettare le scadenze e mantenere i tempi di costruzione, offrendo al contempo la durata e la protezione antincendio desiderate.

## PRODOTTI IN EVIDENZA

### ESTERNI:

- Macropoxy 400
- FIRETEX FX6000
- Acrolon C237

### INTERNI:

- FIRETEX C69
- FIRETEX FX2003
- FIRETEX M71V2

## PERCHÉ SHERWIN WILLIAMS È DIFFERENTE

Sherwin-Williams Protective & Marine offre ai propri clienti in tutto il mondo un'esperienza eccellente a livello globale, un servizio tecnico e di specifiche impareggiabile e un'assistenza commerciale regionale senza eguali. Il nostro ampio portafoglio di rivestimenti e sistemi ad alte prestazioni che eccellono per la loro capacità di resistere alla corrosione, aiuta i clienti a ottenere una protezione del loro patrimonio più intelligente e collaudata nel tempo. Attraverso una distribuzione internazionale in rapida crescita, serviamo un'ampia gamma di mercati tra i quali produzione di petrolio e gas, impianti idrici e di acque reflue, costruzioni di ponti e autostrade, produzione di acciaio, pavimentazioni, industria alimentare e delle bevande, settore ferroviario ed energetico, settore marittimo e protezione antincendio passiva.

**SHERWIN-WILLIAMS®**

protectiveemea.sherwin-williams.com  
03/21 EMEA10028/V01/PC

### Regno Unito:

+44 (0)1204 556420  
sales.uk@sherwin.com

### Europa e Africa:

+44 (0)1204 556454  
sales.uk@sherwin.com

### Medio Oriente:

+971 4 8840200  
sales.me@sherwin.com

### India:

+91 9871900878  
pmsales.india@sherwin.com