



# SISTEMA FIRETEX DE ALTO DESEMPENHO PROTEGE O DESENVOLVIMENTO INOVADOR DE NOVOS ESCRITÓRIOS

O Edifício Brunel, em Paddington, Londres, é uma estrutura imaginativa que proporciona uma grande área de trabalho em espaço aberto, e que recebeu o seu nome do famoso engenheiro civil, Isambard Kingdom Brunel, em reconhecimento pelo seu trabalho pioneiro em projetos de aço estrutural (e fundido).

O edifício de escritórios de 16 andares e 22 500 m<sup>2</sup> apresenta um espaço livre de pilares com 3,5 m de altura, devido ao seu desenho estrutural único. Este edifício inovador recebeu o prémio de Ouro nos Prémios de Design de Londres de 2016, um Prémio de Design de Aço Estrutural em 2020 e foi pré-selecionado para vários outros.

**PERITOS EM PROTEÇÃO PASSIVA CONTRA O FOGO DA SHERWIN-WILLIAMS TRABALHARAM COM O EMPREITEIRO, LAING O'ROUKE, COM ENGENHEIROS DE ESTRUTURAS E COM A ARUP, E AINDA EM COOPERAÇÃO COM O FORNECEDOR ESPECIALIZADO EM AÇO ESTRUTURAL, A SEVERFIELD, PARA ASSEGURAR QUE A VASTA QUANTIDADE DE TRABALHO EM AÇO FOSSE PROTEGIDA EM CASO DE INCÊNDIO DURANTE 60 MINUTOS.**

**EMPREITEIRO:**  
Laing O'Rouke

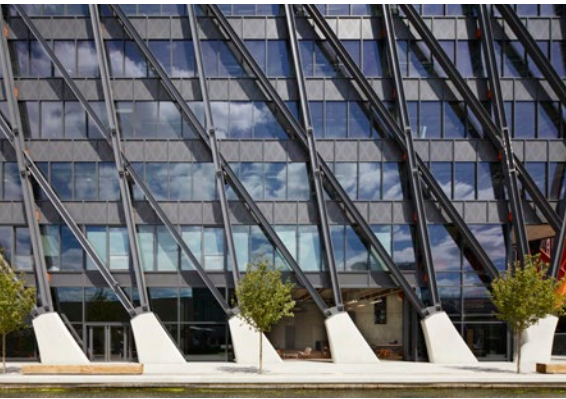
**ENGENHEIROS DE ESTRUTURAS:**  
Arup

**FABRICAÇÃO DE AÇO:**  
Severfield

FROM SPEC TO PROTECT  
[protectiveemea.sherwin-williams.com](http://protectiveemea.sherwin-williams.com)

**SHERWIN  
WILLIAMS®**

# EDIFÍCIO BRUNEL, LONDRES



## SOLUÇÃO

Peritos em proteção passiva contra o fogo da Sherwin-Williams trabalharam com o empreiteiro, Laing O'Rourke, com engenheiros de estruturas e com a Arup, e ainda em cooperação com o fornecedor especializado em aço estrutural, a Severfield, para assegurar que a vasta quantidade de trabalho em aço fosse protegida em caso de incêndio durante 60 minutos.

A solução para isto envolveu vários produtos da gama FIRETEX de revestimentos intumescentes da Sherwin-Williams. Para o trabalho interior em aço, a especificação exigia, primário FIRETEX C69, revestimento intumescente FIRETEX FX2003 e acabamento decorativo FIRETEX M71V2. Este sistema comprovado foi concebido para aplicação fora do local e pode proporcionar até duas horas de proteção contra o fogo durante a vida útil do edifício

Para o trabalho exterior em aço, a solução foi utilizar primário Macropoxy 400, revestimento intumescente FIRETEX FX6000 e acabamento Acrolon C237, que também pode fornecer até 2 horas de proteção em caso de incêndio. O primário epoxídico de fosfato de zinco e a camada intumescente aprovada pelo Certifire podem ser aplicados em oficina e ambos são de secagem rápida para reduzir os tempos de processamento. O revestimento de uretano acrílico testado contra o fogo e totalmente aprovado tem excelente retenção de cor e é ideal para manter o aspeto estético de um edifício.

## RESULTADO

O sistema especificado assegurou um processamento rápido, com o mínimo de danos de transporte e manuseamento, permitindo ao empreiteiro cumprir os prazos e manter a construção no bom caminho, oferecendo ao mesmo tempo a durabilidade e a proteção contra incêndios desejada.

## PRODUTOS EM DESTAQUE

### EXTERNOS:

- Macropoxy 400
- FIRETEX FX6000
- Acrolon C237

### INTERNOS:

- FIRETEX C69
- FIRETEX FX2003
- FIRETEX M71V2

## A DIFERENÇA SHERWIN-WILLIAMS

A Sherwin-Williams Protective & Marine fornece aos nossos clientes, em todo o mundo, conhecimentos especializados de classe mundial em matéria de peritagem industrial, serviço técnico e de especificações sem paralelo, que se somam ao apoio inigualável das equipas comerciais regionais. A nossa extensa gama de revestimentos e sistemas de pintura de alto desempenho, que se destacam no combate à corrosão, ajuda os clientes a alcançarem uma proteção mais inteligente dos seus ativos, comprovada por longos tempos de serviço. Servimos uma vasta gama de atividade económica através da nossa cobertura de distribuição internacional, em rápido crescimento, incluindo indústrias como petróleo e gás, água e águas residuais, pontes e autoestradas, construção metálica, pavimentos, alimentos e bebidas, caminhos de ferro e energia e indústria naval.

**SHERWIN-WILLIAMS®**

protectiveemea.sherwin-williams.com  
03/21 EMEA10028/V01/PC

### Reino Unido:

+44 (0)1204 556420  
sales.uk@sherwin.com

### Europa e África:

+44 (0)1204 556454  
sales.uk@sherwin.com

### Médio Oriente:

+971 4 8840200  
sales.me@sherwin.com

### Índia:

+91 9871900878  
pmsales.india@sherwin.com