

FIRETEX®

PASSIEVE BRANDWERENDE
BESCHERMINGSSYSTEMEN OP BASIS
VAN CELLULOSE





Brand beschermingsystemen van wereldklasse op basis van cellulose

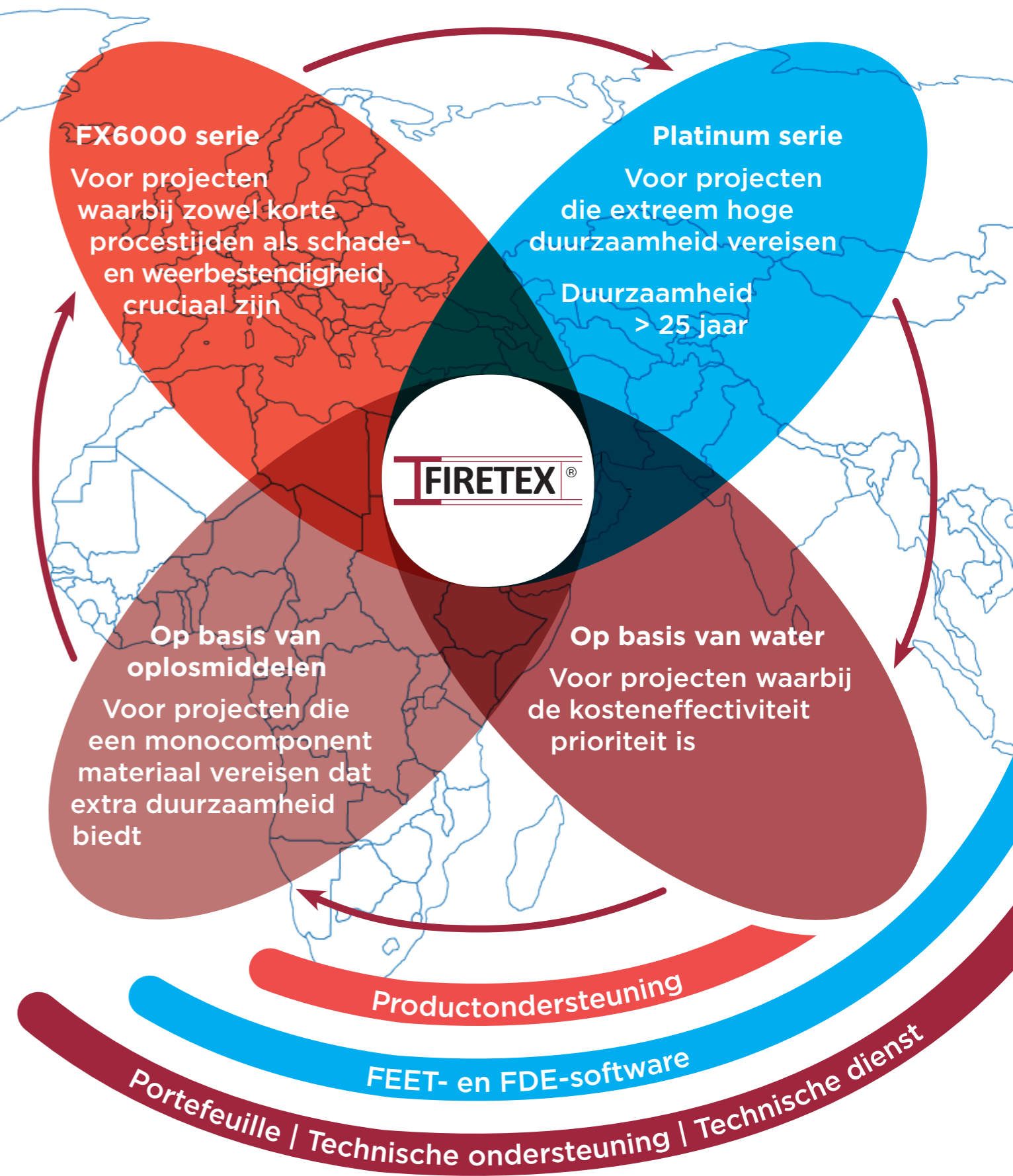
Het Sherwin-Williams FIRETEX® gamma biedt een uitgebreide keuze aan intumescerende coatings die niet alleen een lange levensduur en cruciale brandbescherming tot 120 minuten voor constructiestaal bieden, maar, ook aan strenge vereisten voldoen op gebied van procestijden en esthetische design-normen.

Het FIRETEX-gamma van passieve brandwerende coatings biedt optimale systemen voor toepassing in de werkplaats of locatie. Ongeacht uw bouwplanning, in het FIRETEX-gamma vindt u altijd een product dat voldoet aan uw vereisten.

De verschillende milieucertificaten, inclusief milieuproductverklaringen van derden (EPD), kan bijdragen aan de ecologische certificering van bouwprojecten zoals LEED, BREEAM, WELL en DGNB.

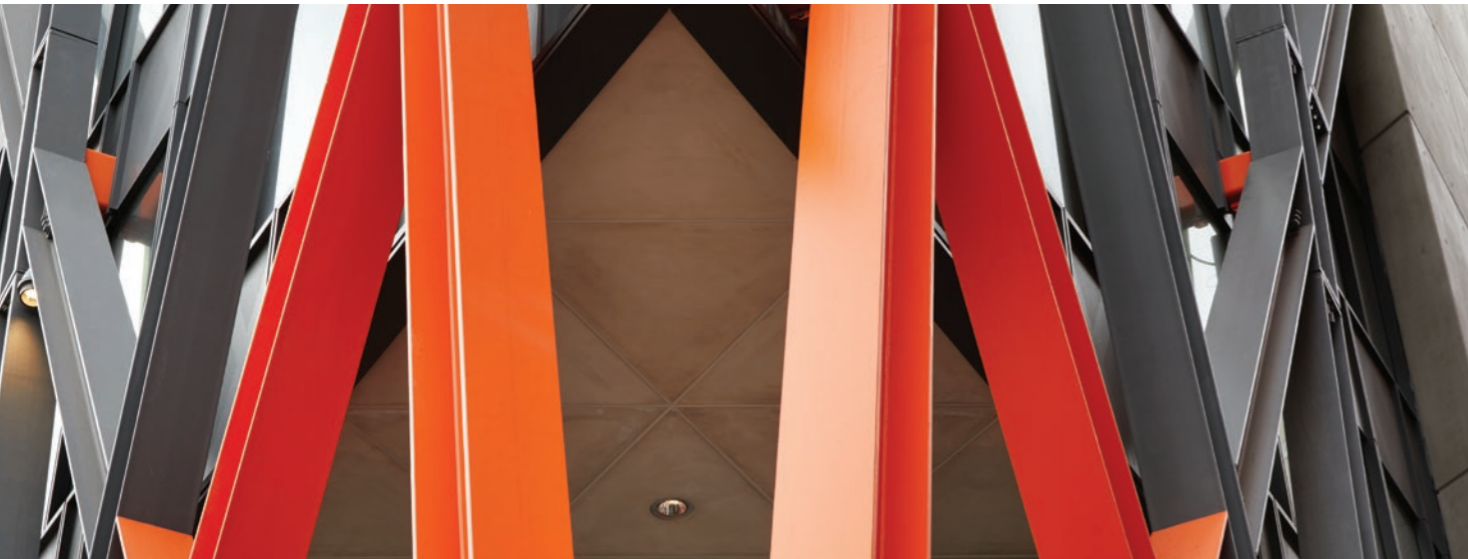
Van het FX5000-gamma met watergedragen coatings voor de reukarme brandbescherming van zichtbaar staal in interieurtoepassingen tot het Platinum-gamma van epoxyproducten die uitzonderlijke duurzaamheid bieden in uitermate agressieve omgevingen: het FIRETEX-coating-assortiment is een betrouwbaar en beproefde oplossing voor de bescherming van uw bezittingen.

Wij beschermen mensenlevens met behulp van door de lokale overheden goedgekeurde en erkende systemen



FIRETEX® FX6002

Zeer sneldrogende, intumescerende passieve brandbeveiliging



FIRETEX® FX6002 werd ontwikkeld met het oog op een zo kort mogelijke tijd tussen aanbrengen en gebruik en een brandweerstand tot 2 uur.

Naast een ongeëvenaarde droogtijd biedt dit product bescherming tegen een omvangrijk scala van erkende brandscenario's en tot 25 jaar duurzaamheid in exterieurtoepassingen (getest volgens C4vH). Hierdoor krijgt u meer flexibiliteit in de ontwerpfase en kunt u op het zichtbare oppervlak van staalconstructies op een creatieve manier benutten.

- Voor toepassingen in omgevingen van klasse C1 tot C5
- Getest conform BS476 sectie 20/21
- Getest en beoordeeld volgens ASFP Yellow Book, 5e editie
- Gecertificeerd volgens Certifire CF5644
- Getest volgens EN16623, inclusief EN13381 secties 8 en 9
- ETA 20-1261 gecertificeerd



Droogtijd 1 uur



Duurzaam



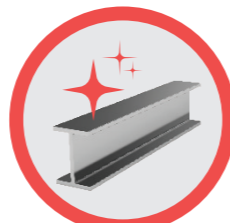
Robuuste coating



Weerbestendig



Geteste hechting



Esthetisch

FIRETEX® FX6002

Eenlaagse
2-componenten
epoxy coating

Monocomponent intumescerende coating op basis van oplosmiddelen

1 2 3 4 5 6 7 8 dagen

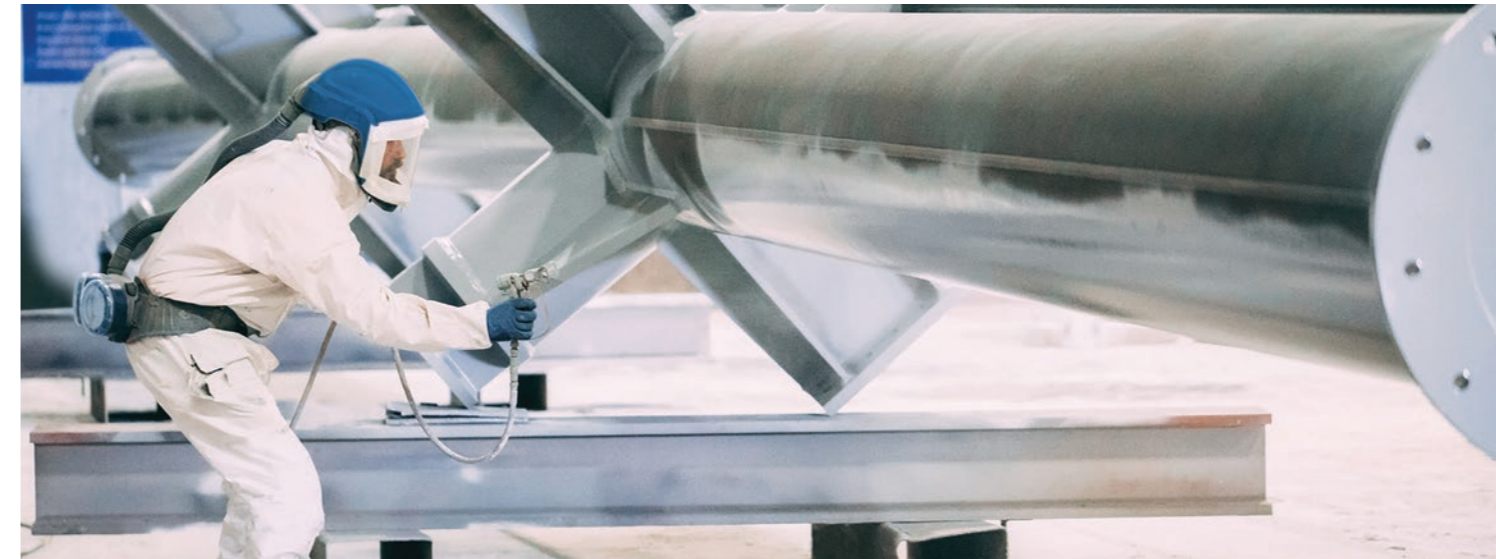


DROOGTIJD

Applicatie- en droogtijd voor een 120 brandwerend systeem op een holle sectie

FIRETEX® FX6010

Sneldrogende, intumescerende passieve brandwerende coating



De toonaangevende eigenschappen van de Sherwin-Williams FIRETEX® FX6010 intumescerende coating besparen tijd en geld en zorgen ervoor dat staalfabrikanten kunnen voldoen aan de brandnormen van hun klanten en architecten.

FIRETEX® FX6010 kan worden aangebracht met de gebruikelijke airless spuit-apparatuur en biedt zo meer flexibiliteit: aanbrengen kan in de werkplaats of op locatie. De korte droogtijden leiden tot een hogere productiviteit, snelle ingebruikname en minimale onderbreking van uw planning.

- Dankzij de korte droog-, overschilder-, inspectie- en opleveringstijden kan het product sneller worden aangebracht op locatie en worden de doorlooptijden beperkt tot een minimum
- Geschikt voor applicatie op de bouwplaats of in de werkplaats
- Gemakkelijk aan te brengen dankzij de speciale formule
- Kan worden aangebracht door middel van een monocomponent airless spuitapparaat
- Snel weerbestendig
- Uitstekende duurzaamheid; weer- en schadebestendig, ook tijdens transport of opbouw van de staalstructuur
- Lage VOS, verlaagt de milieu-impact
- Uitvoerig gecertificeerd



Geteste en gecertificeerde bescherming



Hoge duurzaamheid met superieure afwerking



Korte overschilder-, inspectie- en opleveringstijden dankzij snel drogen



Gemakkelijk aan te brengen
Lage apparatuurkosten

ENKELVOUDIG AIRLESS
SPUITAPPARAAT

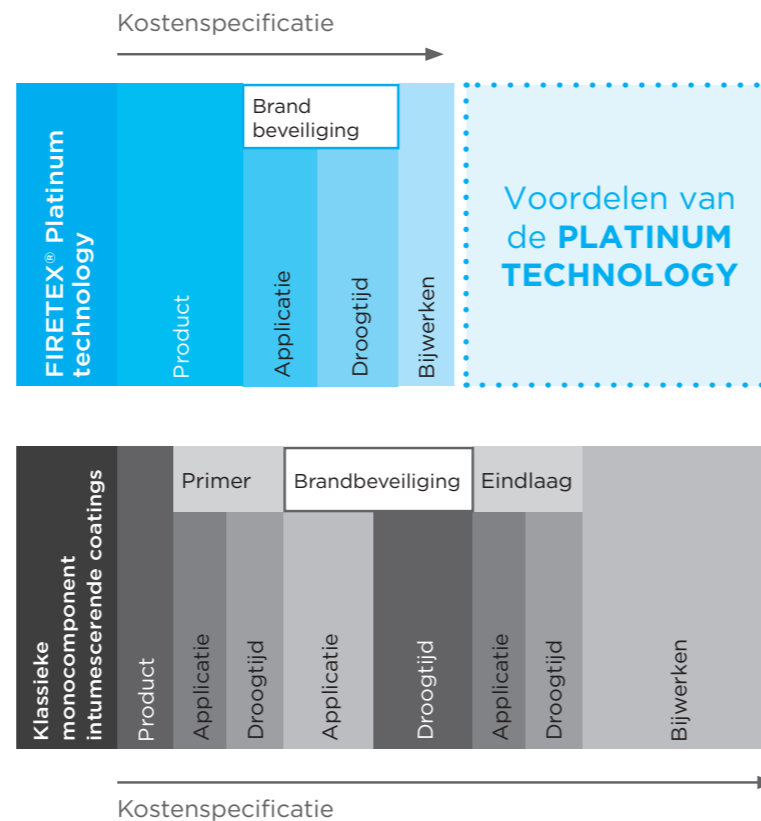
Gemakkelijk transporteerbaar
Snel aan te brengen

FIRETEX® PLATINUM TECHNOLOGY

Het beste op vlak van duurzaamheid

Van de introductie in 2012 was het FIRETEX® Platinum-assortiment een regelrechte innovator. De Platinum coatings waren het resultaat van een samenwerking tussen Sherwin-Williams en industriepartners en vormden een nieuwe generatie van intumescerende epoxycoatings voor de brand beschermings markt.

De Platinum Technology onderscheidt zich van de gebruikelijke monocomponent brandwerende coatings op verschillende vlakken: korte en voorspelbare droogtijden, mechanische schadebestendigheid en de mogelijkheid om in bepaalde omstandigheden de primer en eindlaag te verwijderen. Het FIRETEX® Platinum-gamma is daarnaast ook een baanbrekend assortiment op het gebied van weerbestendigheid in vergelijking met mono- en multicomponent intumescerende coatings.



TOEPASSING IN DE WERKPLAATS

De chemische uitharding vertaalt zich in korte en voorspelbare droogtijden

VRIJ VAN OPLOSMIDDELEN

Voldoet aan DGNB-, LEED en BREAAAM-normen

ROBUUST EN DUURZAAM

Gecoate staalcomponenten kunnen buiten worden opgeslagen

2 IN 1: BESCHERMT TEGEN BRAND EN CORROSIE

Getest als coatingsysteem voor C5 VH volgens ISO 12944-6

FIRETEX® Platinum-30

De voordelige optie

Deze 2-componenten brandwerende coating op epoxyharsbasis geniet van de gekende voordelen van deze technologie en werd specifiek ontwikkeld om bescherming tegen brand te bieden tot de R45-norm. Indien u de ultra-fijne FIRETEX® Platinum-30 coating gebruikt voor toepassingen waarbij R30 vereist is, heeft u aanzienlijk minder product nodig dan bij FIRETEX® Platinum.

FIRETEX® Platinum

De innovatieve optie

FIRETEX® Platinum was baanbrekend bij zijn lancering en werd meteen marktleider dankzij zijn uitzonderlijke producteigenschappen. Sindsdien werd al meer dan één miljoen vierkante meter staal beschermd met deze intumescent 2-componentencoating. FIRETEX® Platinum doet het vooral uitstekend in projecten die moeten voldoen aan R45- tot R90-normen.

FIRETEX® Platinum-120

De duurzame optie

FIRETEX® Platinum-120 vormt de bekroning van het prestatie-gamma van de Platinum-technologie. Deze uiterst duurzame intumescent coating biedt naast langetermijnprestaties en duurzaamheid ook bescherming tegen brand tot 150 minuten.

> R30

- Duurzaamheid > 25 jaar
- Geen primer en eindlaag vereist voor exterieurtoepassingen van het type X
- Snel uithardend, transporteerbaar en klaar voor montage in niet meer dan 24 uur na applicatie

> R60

- 100% volume vaste stoffen
- Uitstekende corrosiebescherming volgens ISO 12944-6
- De hoge weerstand tegen mechanische impact, schokken en slijtage beperkt schade door transport en manipulatie tot een minimum

> R90

- Het oppervlak kan worden gereinigd met een hogedruksput
- Flexibele applicatiemogelijkheden met mono- of multicomponent airless spuitapparatuur

> R120

- Talrijke internationale erkenningen
- Halogeenvrij
- DGNB, LEED v4, BREEAM
- Oplosmiddelvrij



FIRETEX® FX5000 serie

Intumescent brandbeveiliging op waterbasis

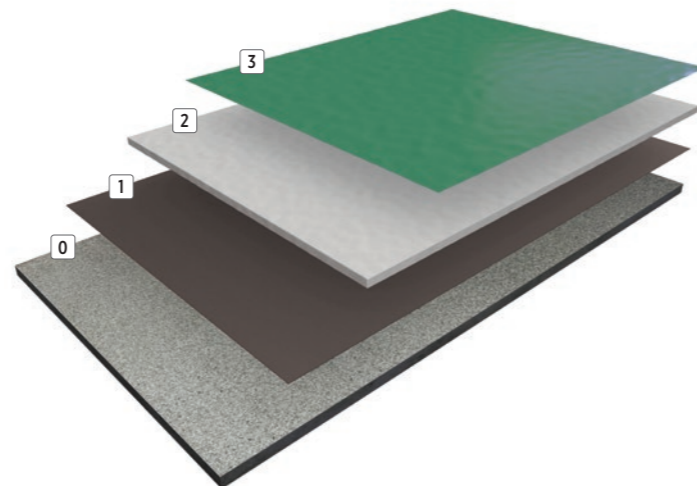
De watergedragen acrylcoatings van Sherwin-Williams creëren zeer competitieve systemen die staalconstructies gedurende tijdsspannen van 15 tot 120 minuten beschermen.

Dit product werd ontwikkeld als coating voor staalconstructies en is geschikt voor interieurtoepassingen; in klasse Z2- tot Y-omgevingen vormen ze duurzame en kosteneffectieve brandwerende systemen.

Dankzij hun specifieke formulering zijn de intumescerende watergedragen FIRETEX® coatings gemakkelijk aan te brengen en geven ze zowel het staalwerk als het afgewerkte gebouw een fraaie aanblik.



FIRETEX® FX5090 biedt een gecertificeerde dekkraft voor tijdsspannen van 15 tot 120 minuten. Deze coating is hoofdzakelijk bedoeld om aan projectnormen van 90 minuten brandbescherming te voldoen maar is ook geschikt voor projecten die tot 120 minuten bescherming vereisen.



Standaard systeemspecificaties voor corrosieve omgevingen categorie Z2 en Z1

- 3 Eindlagen*: FIRETEX® M71V2, Acrolon® 7300 gamma of Sher-Cryl® M770
- 2 Intumescent coating: FIRETEX® FX5000 serie
- 1 Primer*: Macropoxy® 400 serie
- 0 Koolstofstaal: Gestraald tot 2½ Sa volgens ISO 8501-1

Standaard systeemspecificaties voor corrosieve omgevingen categorie Y

- 3 Eindlaag*: Acrolon® 7300 series
- 2 Intumescent coating: FIRETEX® FX5000 serie
- 1 Primer*: Macropoxy® 400 serie
- 0 Koolstofstaal: Gestraald tot 2½ Sa volgens ISO 8501-1

* Sherwin-Williams heeft een aantal alternatieve primers en eindlagen beoordeeld. Raadpleeg uw Sherwin-Williams-vertegenwoordiger voor meer informatie over goedgekeurde producten.

FIRETEX® GAMMA FX2000 FX1000

Intumescent brandbeveiliging op basis van oplosmiddelen

Deze materialen maken gebruik van technologie op basis van oplosmiddelen en creëren bijzonder veelzijdige systemen die voldoen aan brandbeschermingsnormen met tijdsspannen van 15 tot 120 minuten.

Dankzij de uitstekende applicatie-eigenschappen van deze producten is het aanbrengen snel en probleemloos, wat resulteert in een afwerking die voldoet aan de hoogste esthetische eisen.

Het **FX2000 assortiment** werd specifiek ontwikkeld met het oog op een korte droogtijd en gebruik met vluchtige oplosmiddelenmengsels met een lager vlampunt.

FIRETEX® FX2002 biedt gecertificeerde dekkraft voor tijdsspannen van 15 tot 120 minuten.

FIRETEX® FX2007 60 minuten brandwerendheid.

Standaard systeemspecificaties voor corrosieve omgevingen categorie Z2 en Z1

- 3 Eindlagen*: FIRETEX® M71V2, Acrolon® 7300 gamma of Sher-Cryl® M770
- 2 Intumescent coating: FIRETEX® gamma FX2000 of FX1000
- 1 Primer*: Macropoxy® gamma 400 of FIRETEX® C69
- 0 Koolstofstaal: Gestraald tot 2½ Sa volgens ISO 8501-1

Standaard systeemspecificaties voor corrosieve omgevingen categorie Y en Z

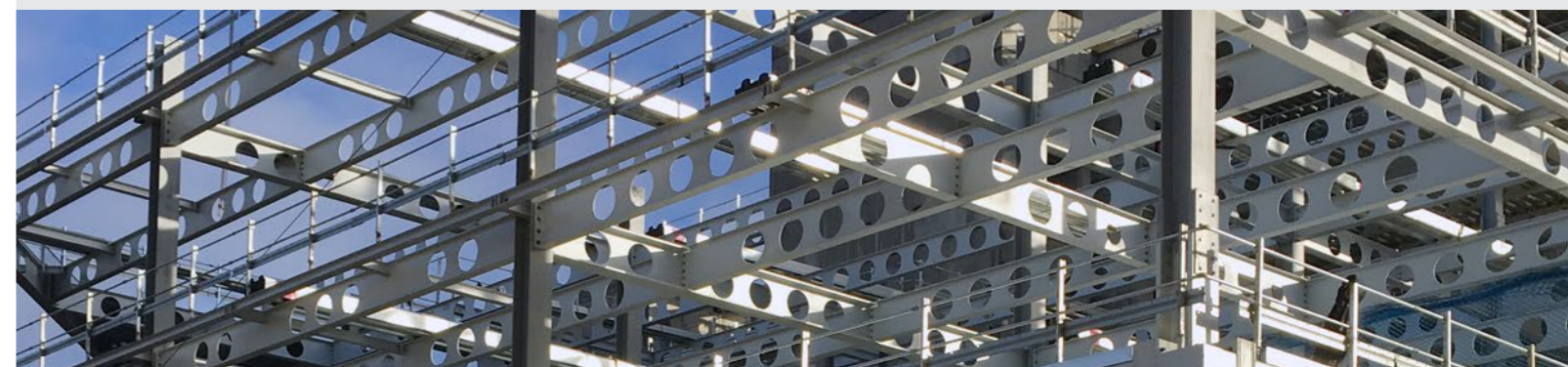
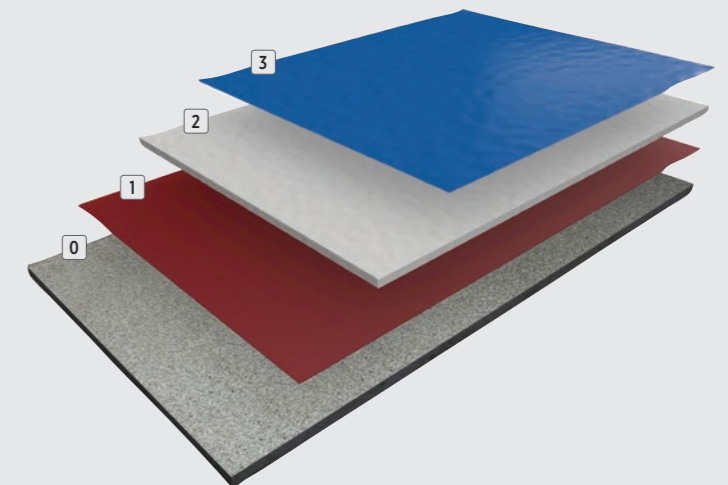
- 3 Eindlaag*: Acrolon® 7300 series
- 2 Intumescent coating: FIRETEX® gamma FX2000 of FX1000
- 1 Primer*: Macropoxy® gamma 400 of FIRETEX® C69
- 0 Koolstofstaal: Gestraald tot 2½ Sa volgens ISO 8501-1

Een bijzonder veelzijdig productassortiment
Neem contact op met uw Sherwin-Williams vertegenwoordiger voor advies inzake specificaties en goedgekeurde primers en eindlagen.

Het **FX1000 gamma** maakt gebruik van oplosmiddelenmengsels met een hoog vlampunt. Hierdoor biedt het u optimale applicatie-eigenschappen en worden de veiligheidsvereisten bij het aanbrengen tot een minimum beperkt.

FIRETEX® FX1002 bied gecertificeerde dekkraft voor tijdsspannen van 15 tot 120 minuten.

FIRETEX® FX1007 60 minuten brandwerendheid.



VAN BEGIN TOT EINDE

Het **Sherwin-Williams Fire Engineering en Calculatie Team (FEET)** biedt deskundig advies over welke coatings kunnen worden gebruikt in de verschillende secties van een gebouw om de passieve brandbescherming van de staalconstructies te optimaliseren. Het team bestaat uit hoog opgeleide technici die gespecialiseerd zijn in brandbeveiliging. De combinatie van de service die u van ons team krijgt en de softwaresystemen van externe partners is uniek voor de industrie en op elk moment beschikbaar in drie verschillende technische kantoren die verspreid zijn over heel de wereld.



Contacteer voor specifieke brandtechnische informatie, schattingen en info over laagdiktes:

Tel: +44 (0)1204 556423 (VK)
+49 7042 109 4000 (DE)

E-mail: feet.support@sherwin.com

Het proces

Wanneer de details van een project worden ingediend (bijv. via 3D BIM Tekla Structures-modellen), samen met de specificatie voor de omgeving, berekenen de technici van Sherwin-Williams 'FEET' diktes voor meerdere brandklassen aan de hand van ons productassortiment om de meest economische, rendabele en brandveilige oplossing voor het project te bieden.

Dit omvat ook geavanceerde structurele brandtechnische oplossingen. Het team ontwikkelt systemen voor zowel cellulose- als koolstofbrandscenario's. Alle gegevens kunnen daarna feilloos terug in het 3D BIM-model worden ingevoerd voor toekomstige onderhoudswerken en brandveiligheidsbeheer in het gebouw.

FEET biedt de volgende diensten:

- Technisch advies
- Opleidingen
- Advies in ontwerpfase
- Toonaangevende brandbeveiligingssoftware op maat
- Standaard FIRETEX ontwerpen
- Brandtechnische ontwerpen

ONZE DESKUNDIGHEID

Bij de ontwikkeling en fabricatie van onze intumescerende coatings concentreren we ons op duurzame systemen van topkwaliteit. Het succes van onze klanten en de bescherming van personen, gebouwen en het milieu vormen hierbij onze hoofdprioriteit. Elke batch brandwerende coatings wordt getest voor deze wordt gebruikt.

Wanneer elke seconde telt...

FIRETEX®, **Unitherm®** en **Pyroplast®** brandwerende coatingsystemen voor:

Staal



Hout



Beton



Innoverende en betrouwbare corrosiebescherming

Naast bescherming tegen brand biedt ons uitgebreide portfolio van hoogwaardige coatings en systemen ook bescherming tegen corrosie, inwerking van chemische stoffen, slijtage en hoge temperaturen. Met onze gespecialiseerde expertise van wereldklasse voor alle industriële sectoren, onze ongeëvenaarde technische dienst en advies voor specificaties en een unieke ondersteuning van onze regionale teams, bieden we onze klanten hoogwaardige en betrouwbare coatingsystemen.

Onze coatingsystemen beschermen activa in veel industriële sectoren, waaronder:

- Infrastructuur - civieltechnisch en commercieel
- Energie - van olie- en gas tot wind- en zonne-energie en biobrandstoffen
- Productie en verwerking - productiefaciliteiten in de meeste markten



FIRETEX[®] SERIE

PASSIEVE BRANDBESCHERMINGSSYSTEMEN
OP BASIS VAN CELLULOSE

SHERWIN-WILLIAMS MAAKT HET VERSCHIL

Sherwin-Williams Protective & Marine biedt gespecialiseerde expertise van wereldklasse voor alle industriële sectoren, een ongeëvenaarde technische dienst en advies voor specificaties en een unieke ondersteuning van onze regionale teams. Ons uitgebreide aanbod omvat hoogwaardige coatings en systemen, inclusief beschermingsproducten in vloeibare en poedervorm, brandbescherming en harsvloeren. Deze producten blinken uit in corrosiebescherming en bieden onze klanten een intelligente en betrouwbare bescherming. Dankzij ons snelgroeiende internationale distributienetwerk zijn wij actief aanwezig in een groot aantal sectoren zoals bruggen en wegen, hoogwaardige infrastructuur, productie en verwerking, maritiem, spoorwegen, energie en water en afvalwater.

SHERWIN-WILLIAMS

protectiveeu.sherwin-williams.com
protectiveemea.sherwin-williams.com