

**SHERWIN
WILLIAMS®**

FIRETEX®

SOLUZIONI DI PROTEZIONE PASSIVA DAL FUOCO CELLULOSICO



FROM SPEC TO PROTECT

protectiveeu.sherwin-williams.com
protectivemea.sherwin-williams.com



Soluzioni di protezione antincendio cellulosa di livello eccellente

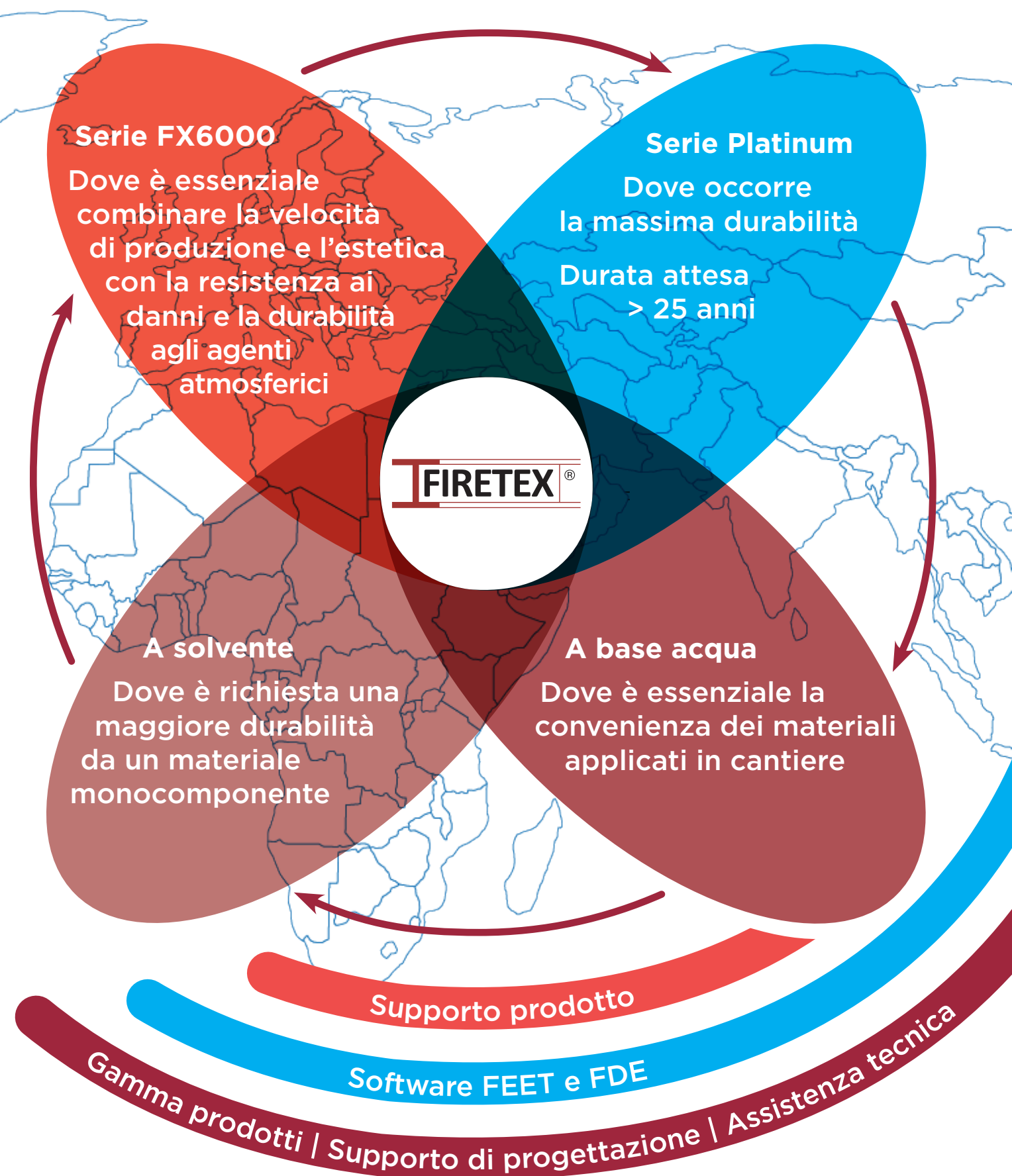
La serie FIRETEX® di Sherwin-Williams è una gamma completa di rivestimenti intumescenti progettati per offrire all'acciaio per costruzioni un servizio di lungo periodo e una fondamentale protezione antincendio fino a 120 minuti, rispettando al contempo gli esigenti requisiti di velocità di costruzione ed estetica del progetto.

La gamma FIRETEX di rivestimenti di protezione passiva offre soluzioni ottimizzate per l'applicazione sia in officina che in cantiere, garantendo la disponibilità di un materiale FIRETEX adatto alle tue esigenze, qualunque sia il programma di costruzione.

I numerosi accreditamenti ambientali, tra cui le dichiarazioni ambientali di prodotto (EPD) di terzi, consentono alla gamma FIRETEX di contribuire a programmi di edilizia ecologica quali LEED, BREEAM, WELL e DGNB.

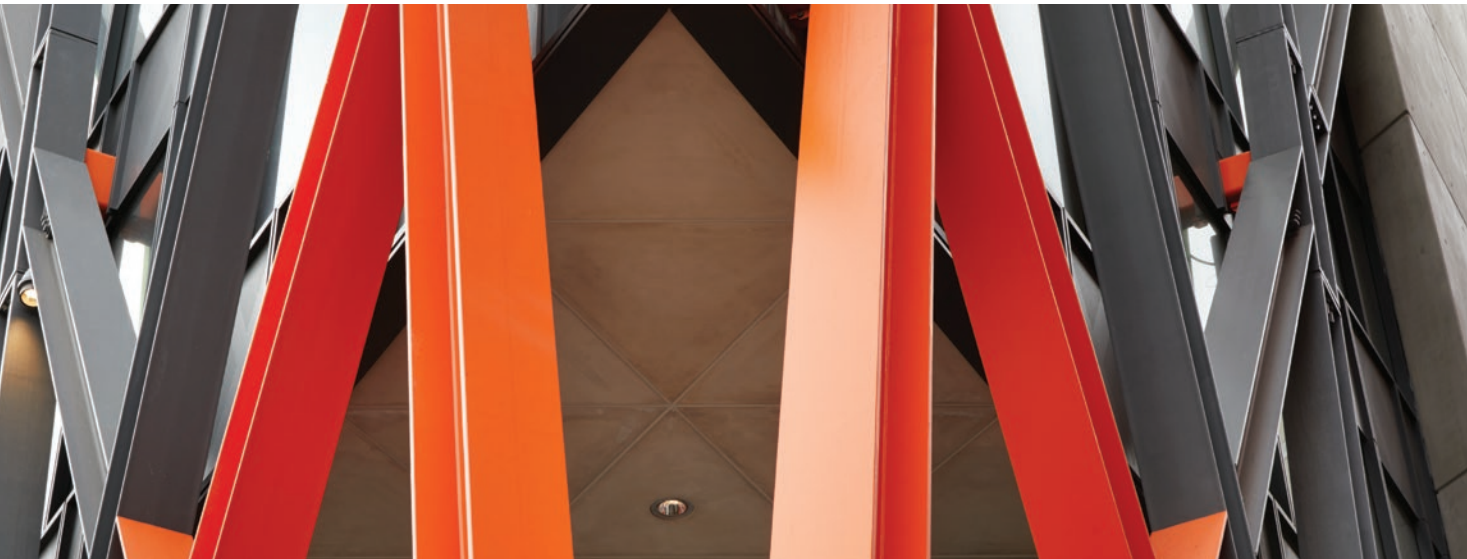
Dalla serie FX5000 di rivestimenti a base acqua sviluppati per fornire una protezione antincendio a odore ridotto per l'acciaio a vista in ambienti interni, fino alla gamma Platinum di materiali epossidici progettati per offrire un'eccellente durabilità negli ambienti più aggressivi, la gamma di rivestimenti FIRETEX è la soluzione sicura e affidabile per i tuoi beni.

Proteggere le vite umane con soluzioni localmente riconosciute e approvate



FIRETEX® FX6002

Protezione passiva intumescente antincendio ad essiccazione ultra rapida



FIRETEX® FX6002 è stato progettato per consentire il minor tempo possibile dall'applicazione alla manipolazione per tempi di resistenza al fuoco fino a 2 ore.

Presenta una velocità di essiccazione senza precedenti, insieme a una vasta gamma di scenari antincendio approvati e fino a 25 anni di durabilità all'esterno (testato per classe di corrosione C4VH) per supportare la flessibilità di progettazione e l'esposizione creativa delle superfici in acciaio per costruzioni nella progettazione degli edifici.

- Ambienti da C1 a C5 inclusi
- Testato secondo BS476 parte 20/21
- Valutato secondo ASFP Yellow Book, 5a Edizione
- Certificato da terze parti ai sensi di Certifire CF5644
- Testato secondo EN16623, inclusa EN13381 parti 8 e 9
- Certificato secondo ETA 20-1261



Tempo di essiccazione 1 ora



Duratura



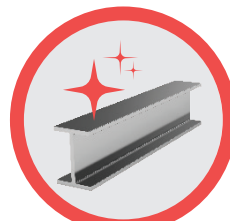
Resistente ai danni



Resistente agli agenti atmosferici



Aderenza testata



Estetico

FIRETEX® FX6002

Sistema monostrato bicomponente epossidico

Monocomponente intumescente a solvente



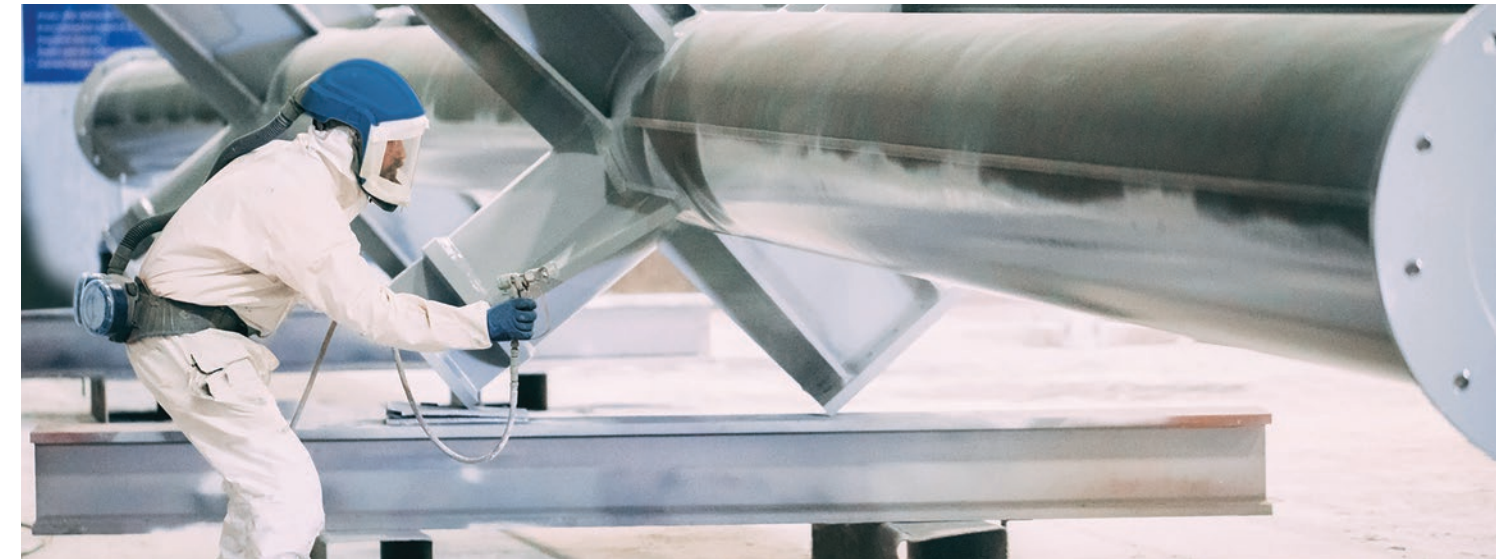
TEMPO DI ESSICCAZIONE

Il tempo per l'applicazione e l'essiccazione di un sistema di protezione antincendio da 120 minuti per una sezione cava

1 2 3 4 5 6 7 8 giorni

FIRETEX® FX6010

Rivestimento di protezione passiva intumescente antincendio ad essiccazione rapida



Il rivestimento intumescente FIRETEX® FX6010 di Sherwin-Williams vanta proprietà leader sul mercato che offrono agli applicatori significativi risparmi in termini di tempo e costi, consentendo ai carpentieri di rispettare i requisiti antincendio di clienti e architetti.

FIRETEX® FX6010 può essere applicato mediante una normale attrezzatura di spruzzo airless, fornendo all'appaltatore maggiore flessibilità per completare l'applicazione in cantiere o fuori. Le caratteristiche di essiccazione rapida consentono un'elevata produttività e un rapido ritorno in servizio, con una minima interruzione del programma dei lavori.

- La rapidità delle fasi di essiccazione, ricopertura, ispezione e consegna riduce il tempo impiegato per l'applicazione in cantiere e massimizza la produttività durante l'applicazione in officina
- Adatto per l'applicazione sia in cantiere che officina
- Formulato per una facile applicazione
- Può essere applicato mediante spruzzo airless monocomponente
- Resistenza precoce agli agenti atmosferici
- Eccellente durabilità, con resistenza agli agenti atmosferici e ai danni, anche durante tutte le fasi di trasporto e montaggio
- Basso COV, con riduzione dell'impatto ambientale
- Ampiamente certificato



Protezione testata e certificata



Buona durabilità con finitura superiore



L'essiccazione più rapida accelera le fasi di ricopertura, ispezione e consegna



Facilità di utilizzo

Basso costo dell'attrezzatura

SPRUZZO AIRLESS MONOCOMPONENTE

Facilità di trasporto

Applicazione più rapida

TECNOLOGIA FIRETEX® PLATINUM

Il massimo della durabilità

Lanciata originariamente nel 2012, la gamma FIRETEX® Platinum si è rivelata veramente innovativa. Sviluppati in collaborazione con importanti partner del settore, i prodotti Platinum hanno rappresentato una nuova generazione di rivestimenti intumescenti epossidici per il mercato della protezione dal fuoco cellulosico.

La tecnologia Platinum si differenzia dai consueti rivestimenti antincendio monocomponenti in alcune caratteristiche fondamentali: l'essiccazione veloce e prevedibile, la resistenza ai danni meccanici e la possibilità di eliminare primer e finitura in determinate circostanze. Inoltre, la gamma FIRETEX® Platinum offre la massima resistenza agli agenti atmosferici rispetto ad altri rivestimenti intumescenti mono e multi componenti.



APPLICAZIONE IN OFFICINA

L'essiccazione avviene per reazione chimica, con conseguenti tempi di essiccazione rapidi e prevedibili

ESENTE DA SOLVENTI

Conforme ai requisiti DGNB, LEED e BREEAM

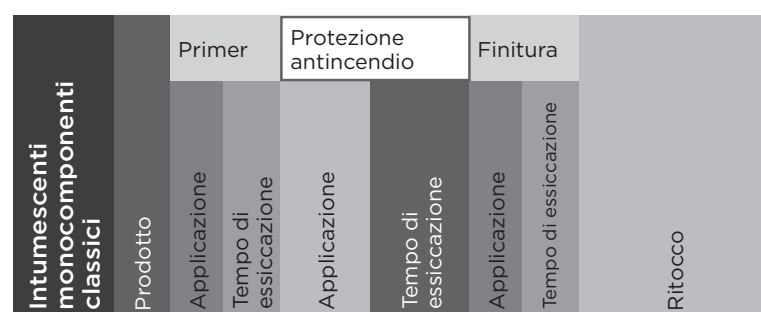
ROBUSTO E DURATURO

I componenti in acciaio rivestito possono essere conservati all'aperto

2 IN 1: PROTEZIONE ANTINCENDIO + PROTEZIONE ANTICORROSIONE

Testato come sistema di rivestimento C5 very high secondo ISO 12944-6

Ripartizione dei costi



Ripartizione dei costi

FIRETEX® Platinum-30

L'economico

Il rivestimento protettivo antincendio a base di resina epossidica bicomponente beneficia dei noti vantaggi della tecnologia e si adatta perfettamente a classi di resistenza al fuoco fino a R45. In qualità di rivestimento ultra sottile, FIRETEX® Platinum-30 offre un risparmio considerevole in termini di materiale rispetto a FIRETEX® Platinum per i requisiti R30.

FIRETEX® Platinum

L'innovativo

FIRETEX® Platinum, nato come un'autentica innovazione, si è affermato molto rapidamente sul mercato grazie alle sue eccezionali caratteristiche. Da allora, oltre un milione di metri quadrati d'acciaio sono stati rivestiti con questo rivestimento intumescente bicomponente. FIRETEX® Platinum ha ampiamente dimostrato prestazioni particolarmente elevate soprattutto per i requisiti da R45 a R90.

FIRETEX® Platinum-120

Il durevole

FIRETEX® Platinum-120 completa la gamma delle prestazioni della tecnologia Platinum. Come prodotto di lunga durata, il rivestimento intumescente raggiunge le massime prestazioni e la massima durata con una resistenza al fuoco fino a 150 minuti.

> R30

- Durata attesa > 25 anni
- Non occorrono primer né strati di finitura per le applicazioni in ambienti esterni, tipo X
- Indurimento rapido, trasportabile e pronto per l'assemblaggio dopo sole 24 ore dall'applicazione

> R60

- 100% di solidi
- Eccellente protezione dalla corrosione secondo ISO 12944-6
- Elevata resistenza meccanica agli impatti, agli urti e all'abrasione che consente di ridurre al minimo i danni da trasporto e movimentazione

> R90

- Superficie lavabile con idrolavaggio ad alta pressione
- Applicazione flessibile con attrezzatura a spruzzo airless monocomponente o multicomponente

> R120

- Numerose approvazioni internazionali
- Esente da alogeni
- DGNB, LEED v4, BREEAM
- Esente da solventi



Serie FIRETEX® FX5000

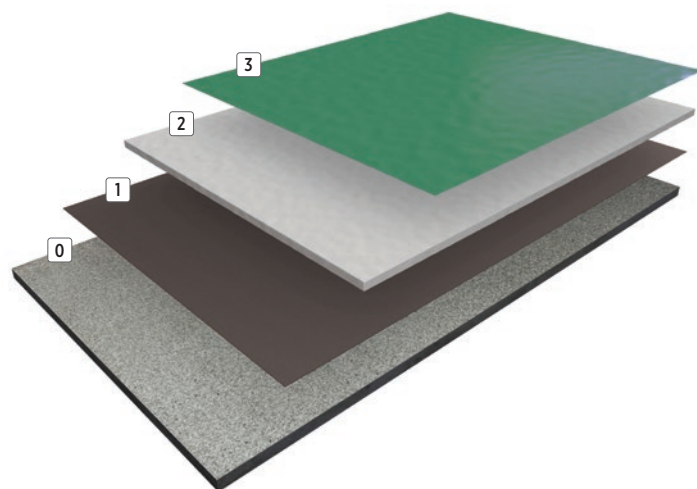
Protezione antincendio intumescente a base acqua

I rivestimenti acrilici a base acqua di Sherwin-Williams offrono soluzioni altamente competitive per la protezione della carpenteria metallica strutturale per durate che vanno dai 15 ai 120 minuti.

Progettati per l'applicazione su strutture in acciaio già assemblate, sono adatti all'uso in ambienti interni; categorie da Z2 a Y, dove forniscono una soluzione di protezione antincendio di lungo periodo e conveniente.

Formulati per una facile applicazione, i rivestimenti intumescenti a base acqua FIRETEX® possono essere usati per conferire un aspetto visivo gradevole alle strutture in acciaio che saranno visibili sull'edificio finito.

FIRETEX® FX5090 presenta spessori certificati per durate da 15 a 120 minuti. Pur essendo progettato per soddisfare soprattutto le necessità dei progetti di protezione antincendio da 90 minuti, è utilizzabile anche su progetti da 120 minuti.



Specifiche di sistema standard per ambienti corrosivi Z2 e Z1

- 3 Finiture*: **FIRETEX® M71V2, serie Acrolon® 7300 o Sher-Cryl® M770**
- 2 Intumescente: **Serie FIRETEX® FX5000**
- 1 Primer*: **Serie Macropoxy® 400**
- 0 Acciaio al carbonio: sabbiato al grado Sa 2½ secondo ISO 8501-1

Specifiche di sistema standard per ambienti corrosivi Y

- 3 Finitura*: **Serie Acrolon® 7300**
- 2 Intumescente: **Serie FIRETEX® FX5000**
- 1 Primer*: **Serie Macropoxy® 400**
- 0 Acciaio al carbonio: sabbiato al grado Sa 2½ secondo ISO 8501-1

*Sherwin-Williams ha valutato numerosi primer e finiture alternativi; per i dettagli sui prodotti approvati contatta il tuo rappresentante Sherwin-Williams di riferimento.

Serie FIRETEX® FX2000 e FX1000

Protezione antincendio intumescente a solvente

Formulati con l'uso di una tecnologia di resina acrilica a base solvente, questi materiali offrono una soluzione altamente versatile per soddisfare i requisiti di protezione dal fuoco da 15 a 120 minuti.

Questi prodotti offrono eccellenti caratteristiche di applicazione consentendo un'applicazione rapida e senza difficoltà in grado di offrire uno standard di finitura esteticamente gradevole.

Le **serie FX2000** sono state sviluppate per un'essiccazione più rapida e utilizzano una miscela di solventi più volatile che ha una temperatura del punto di infiammabilità più bassa.

FIRETEX® FX2002 presenta spessori certificati per tempi da 15 a 120 minuti.

FIRETEX® FX2007 60 minuti di resistenza al fuoco.

Specifiche di sistema standard per ambienti corrosivi Z2 e Z1

- 3 Finiture*: **FIRETEX® M71V2, serie Acrolon® 7300 o Sher-Cryl® M770**
- 2 Intumescente: **Serie FIRETEX® FX2000 o FX1000**
- 1 Primer*: **Serie Macropoxy® 400 o FIRETEX® C69**
- 0 Acciaio al carbonio: sabbiato al grado Sa 2½ secondo ISO 8501-1

Specifiche di sistema standard per ambienti corrosivi Y e X

- 3 Finitura*: **Serie Acrolon® 7300**
- 2 Intumescente: **Serie FIRETEX® FX2000 o FX1000**
- 1 Primer*: **Serie Macropoxy® 400 o FIRETEX® C69**
- 0 Acciaio al carbonio: sabbiato al grado Sa 2½ secondo ISO 8501-1

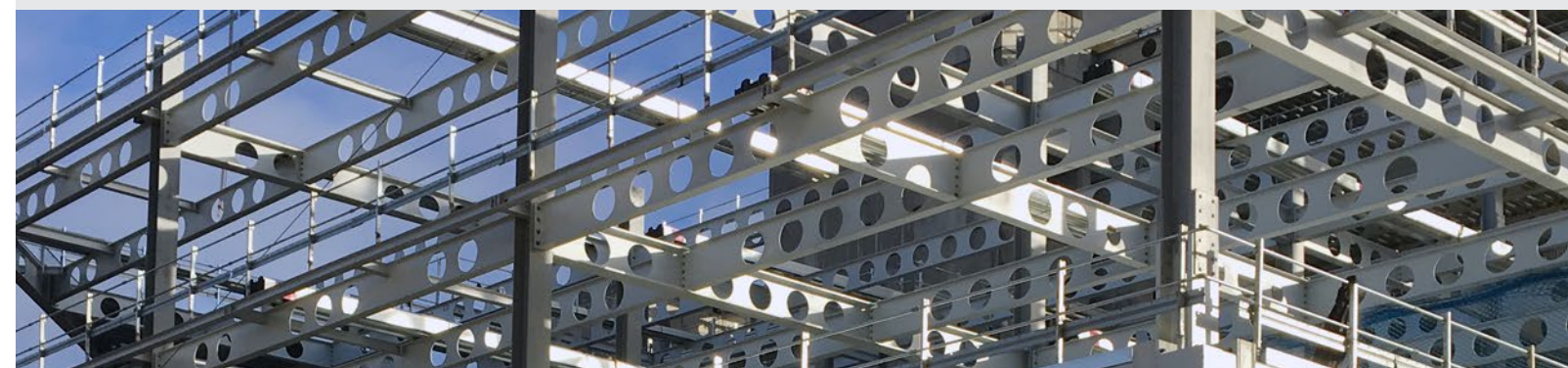
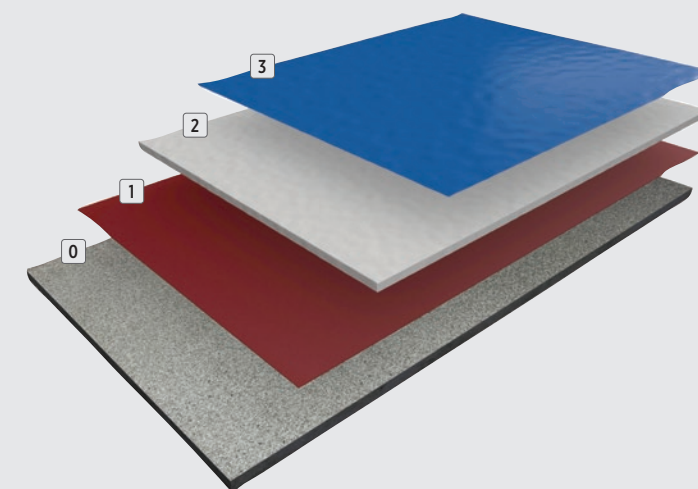
Una gamma di prodotti altamente versatile

Consulta il tuo rappresentante Sherwin-Williams di riferimento per ricevere consigli sulle specifiche e i dettagli su primer e finiture approvati.

Le **serie FX1000** impiegano una miscela di solventi con elevato punto di infiammabilità per ottimizzare le caratteristiche di applicazione e ridurre al minimo i requisiti di sicurezza durante l'applicazione.

FIRETEX® FX1002 presenta spessori certificati per tempi da 15 a 120 minuti.

FIRETEX® FX1007 60 minuti di resistenza al fuoco.



DALL'INIZIO ALLA FINE

Il **team di progettazione e valutazione della protezione antincendio (FEET) di Sherwin-Williams** dispone dell'esperienza per fornire i giusti consigli sui rivestimenti che possono essere usati nelle diverse sezioni di un edificio al fine di ottimizzare la protezione passiva antincendio sulla carpenteria metallica strutturale. Il team è composto da ingegneri altamente qualificati dedicati esclusivamente all'ambito dell'antincendio. Il servizio offerto dal team, abbinato alle nostre soluzioni software verificate da terzi, è unico nel settore ed è disponibile 24 ore al giorno dai nostri tre diversi uffici tecnici globali.



Per progettazione e valutazione della protezione antincendio/richieste sugli spessori FIRETEX:

Tel: +44 (0)1204 556423 (Regno Unito)
+49 7042 109 4000 (Germania)
Email: feet.support@sherwin.com

Il processo

Una volta inoltrati i dettagli di un progetto, inviabili in quasi tutti i formati (tra cui i modelli 3D BIM Tekla Structures) insieme alle specifiche per l'ambiente, gli ingegneri altamente qualificati del FEET di Sherwin-Williams calcolano gli spessori, prendendo in considerazione molteplici intervalli temporali di resistenza al fuoco rispetto alla nostra ampia gamma di prodotti, per fornire la soluzione più economica, conveniente e protetta dal fuoco per il progetto.

Sono inclusi anche gli approcci avanzati di ingegneria strutturale antincendio. Il team procede alla progettazione per entrambi gli scenari di fuoco cellulosico e idrocarburo. I dati possono essere agevolmente ricondivisi con il modello 3D BIM per la futura manutenzione e gestione antincendio dell'edificio.

Servizi offerti dal FEET

- Consulenza tecnica
- Formazione
- Consigli per l'avvio dei progetti
- Software leader nel settore per il calcolo personalizzato della protezione antincendio
- Progettazione FIRETEX standard
- Progettazione antincendio

LA NOSTRA COMPETENZA

Nello sviluppo e nella produzione dei nostri rivestimenti intumescenti, ci concentriamo su soluzioni sostenibili e di alta qualità che danno la massima priorità al successo dei nostri clienti e alla sicurezza delle persone, degli edifici e dell'ambiente. Ogni lotto dei nostri rivestimenti antincendio viene testato contro il fuoco prima dell'uso.

Quando ogni singolo secondo è importante...

I sistemi di rivestimento antincendio FIRETEX®, Unitherm® e Pyroplast® per:

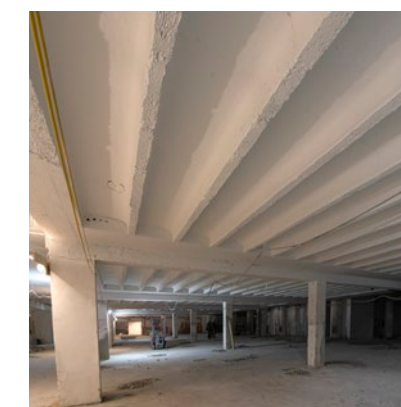
Acciaio



Legno



Calcestruzzo



Protezione anticorrosione: comprovata e innovativa

Oltre alla protezione antincendio, la nostra ampia gamma di rivestimenti e sistemi ad alte prestazioni è progettata per proteggere le risorse da corrosione, aggressione chimica, usura o alte temperature. Grazie a un'esperienza di prim'ordine nel settore, un servizio tecnico e di specifiche impareggiabile e un'assistenza commerciale regionale senza eguali, offriamo ai nostri clienti di tutto il mondo sistemi di rivestimento ad alte prestazioni per aiutarli a ottenere una protezione delle risorse più intelligente e collaudata nel tempo.

Le nostre soluzioni di rivestimento aiutano a proteggere le risorse di molti settori, tra cui:

- Infrastrutture civili e commerciali
- Energia: dalle attività nel settore petrolchimico all'energia eolica, fotovoltaica e ai biocarburanti
- Fabbricazione e trasformazione: impianti di produzione nella maggior parte dei mercati



SERIE FIRETEX®

SOLUZIONI DI PROTEZIONE PASSIVA
DAL FUOCO CELLULOSICO

PERCHÉ SHERWIN-WILLIAMS FA LA DIFFERENZA

Sherwin-Williams Protective & Marine offre ai propri clienti in tutto il mondo una competenza di prim'ordine nel settore, un servizio tecnico e di specifiche impareggiabile e un'assistenza commerciale regionale senza eguali. La nostra ampia gamma di rivestimenti e sistemi ad alte prestazioni, che include sistemi protettivi liquidi e in polvere, protezione antincendio e pavimentazioni resinose, è eccellente nel contrastare la corrosione e aiuta i clienti a ottenere una protezione delle risorse più intelligente e duratura nel tempo. Grazie a una distribuzione internazionale in rapida crescita, serviamo un'ampia gamma di mercati, che comprendono costruzione di ponti e autostrade, settore energetico, infrastrutture ad alto valore, produzione e trasformazione, settore marittimo, settore ferroviario, settore elettrico, impianti di gestione idrica e delle acque reflue.

SHERWIN-WILLIAMS®

protectiveeu.sherwin-williams.com
protectiveemea.sherwin-williams.com