

**SHERWIN
WILLIAMS®**

FIRETEX®

ROZWIĄZANIA DO PASYWNEJ OCHRONY
PRZED POŻARAMI MATERIAŁÓW
CELULOZOWYCH



FROM SPEC TO PROTECT

protectiveeu.sherwin-williams.com
protectivemea.sherwin-williams.com



Światowej klasy rozwiązania do ochrony przed pożarami materiałów celulozowych

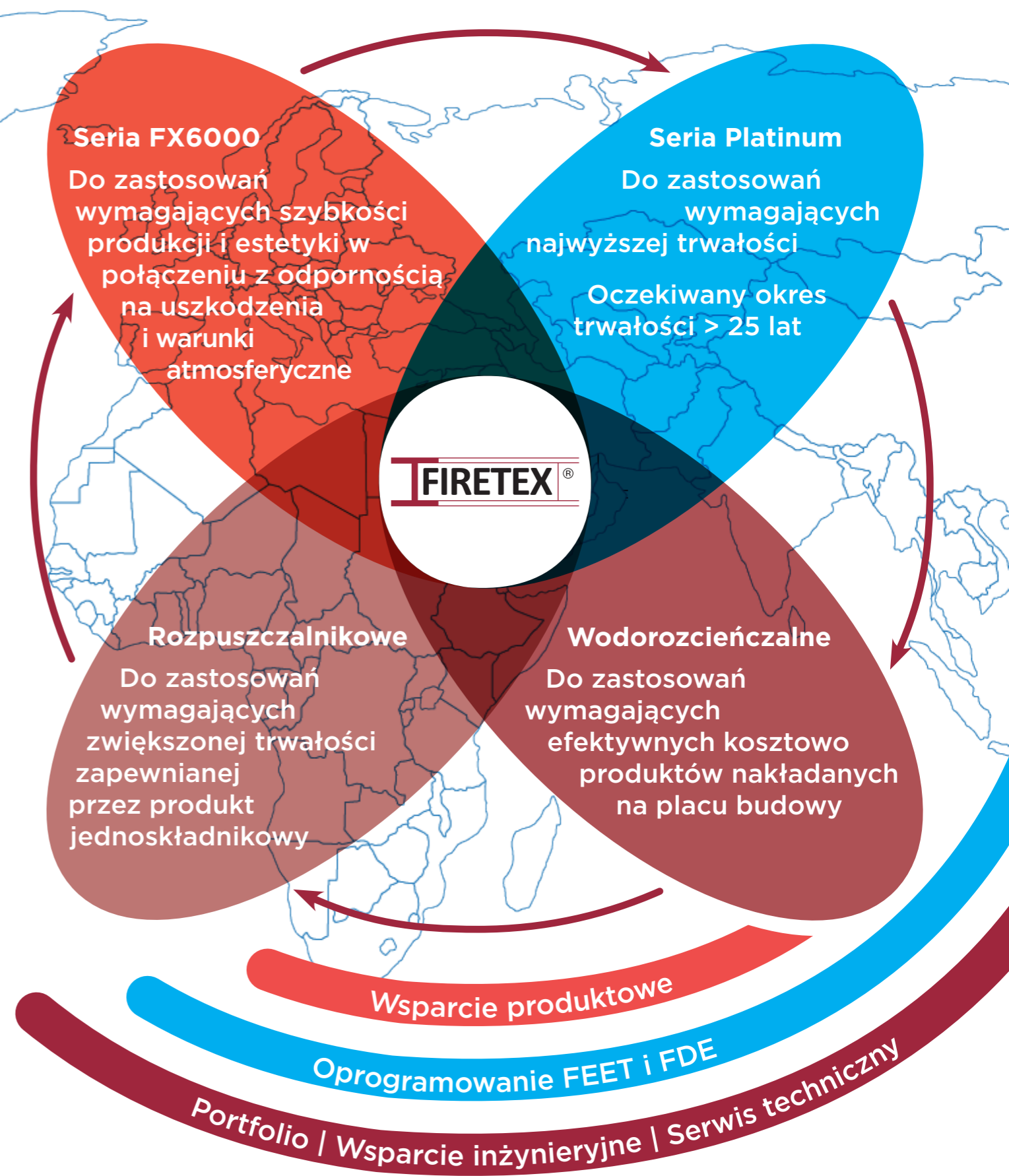
Seria FIRETEX® firmy Sherwin-Williams to kompleksowa gama powłok pęczniejących, które gwarantują długotrwały okres eksploatacji i krytyczną ochronę przeciwpożarową stali konstrukcyjnej do 120 minut, jednocześnie spełniając wysokie wymagania pod względem szybkości budowy i estetyki projektu.

Gama powłok FIRETEX do pasywnej ochrony przeciwpożarowej obejmuje rozwiązania zoptymalizowane pod kątem nakładania w warsztacie lub na placu budowy, które sprawdzą się w każdym projekcie, niezależnie od harmonogramu budowy.

Produkty z serii FIRETEX posiadają liczne atesty środowiskowe, w tym deklaracje środowiskowe weryfikowane przez niezależne strony trzecie (EPD), dzięki czemu mogą być stosowane w programach budownictwa ekologicznego, takich jak LEED, BREEAM, WELL i DGNB.

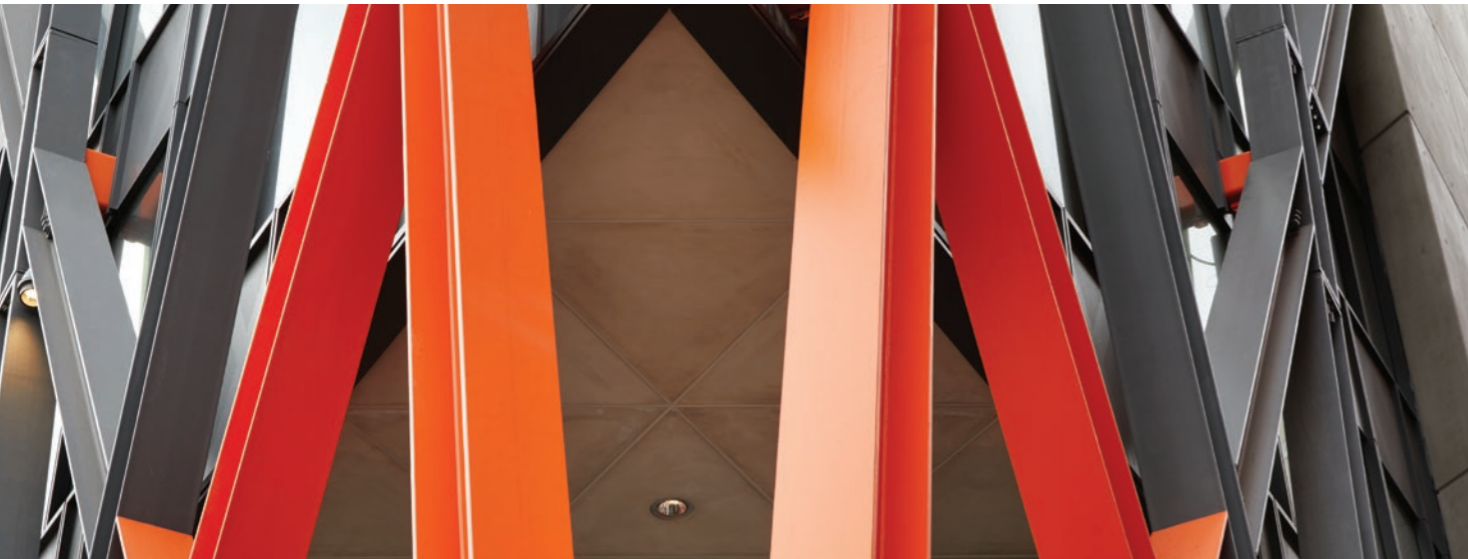
Powłoki FIRETEX to godne zaufania i niezawodne rozwiązania do ochrony wszystkich rodzajów aktywów – począwszy od wodorozcieńczalnych powłok z serii FX5000, które zapewniają bezwonną ochronę przeciwpożarową stali narażonej na działanie ognia wewnątrz pomieszczeń, aż po serię Platinum obejmującą powłoki epoksydowe opracowane z myślą o uzyskaniu wyjątkowej trwałości w najbardziej agresywnych środowiskach.

Ochrona życia dzięki rozwiązaniom akredytowanym i zatwierdzanym na szczeblu lokalnym



FIRETEX® FX6002

Ultraszybkoschnąca powłoka pęczniająca zapewniająca pasywną ochronę przeciwpożarową



Seria FIRETEX® FX6002, zapewniająca odporność ogniową do 2 godzin, została opracowana z myślą o maksymalnym skróceniu czasu od nałożenia do użycia.

Odnacza się wyjątkowo krótkim czasem schnięcia, jest zatwierdzona do stosowania w różnych systemach ochrony przeciwpożarowej i zapewnia trwałość powierzchni zewnętrznych nawet przez 25 lat (test C4VH), co pozwala na elastyczność projektowania i kreatywną ekspozycję powierzchni stalowych w projektach budynków.

- Środowiska od C1 do C5 włącznie
- Przetestowane zgodnie z normą BS476 część 20/21
- Ocenione zgodnie z ASFP Yellow Book 5th Edition
- Certyfikacja zewnętrzna zgodnie z Certifire CF5644
- Przetestowane zgodnie z normą EN16623, w tym EN13381 część 8 i 9
- Certyfikacja zgodnie z ETA 20-1261



Czas schnięcia 1 godz.



Trwałość



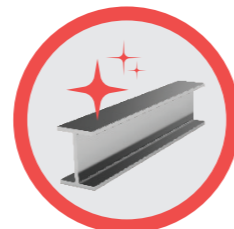
Odporność na uszkodzenia



Odporność na warunki pogodowe



Atesty przyczepności



Estetyka

FIRETEX® FX6002

Dwuskładnikowy
jednopoziomkowy
system
epoksydowy

Jednoskładnikowa rozpuszczalnikowa powłoka pęczniająca



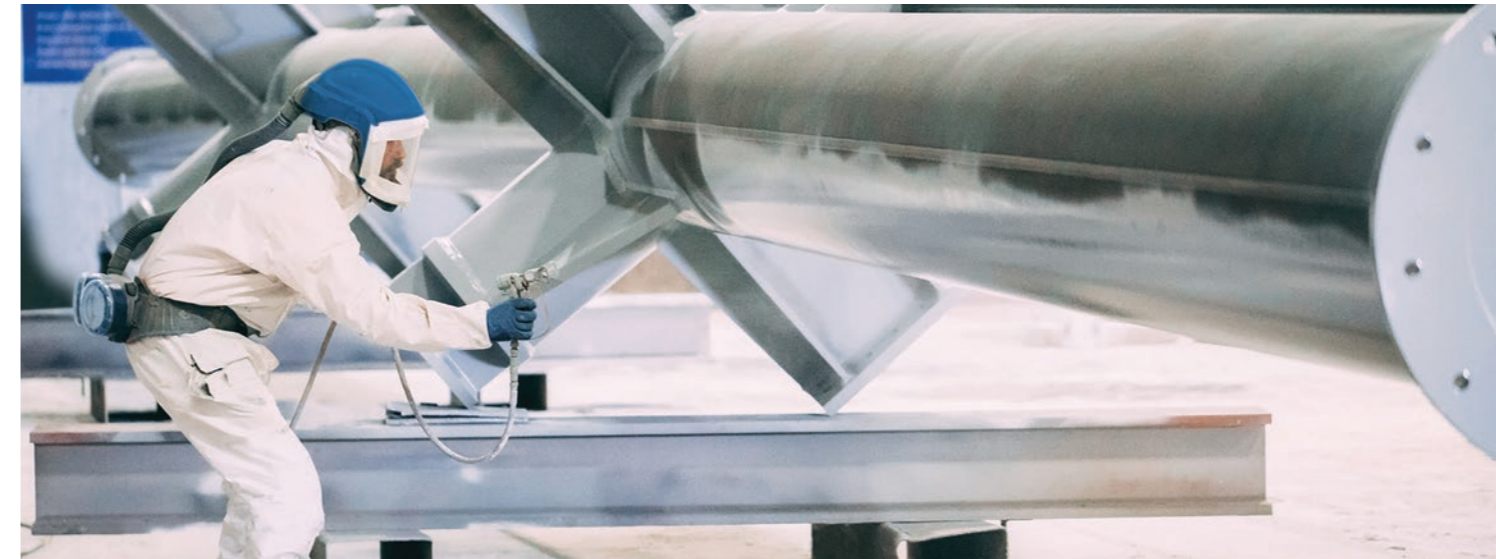
CZAS SCHNIĘCIA

Czas nakładania i schnięcia systemu przeciwpożarowego zapewniającego ochronę przez 120 minut dla pustego profilu

1 2 3 4 5 6 7 8 dni

FIRETEX® FX6010

Szybkoschnąca powłoka pęczniająca zapewniająca pasywną ochronę przeciwpożarową



Powłoka pęczniająca Sherwin-Williams FIRETEX® FX6010 posiada wiodące na rynku właściwości, które gwarantują znaczną oszczędność czasu i kosztów związanych z nakładaniem produktu, umożliwiając producentom stali spełnienie wymagań klientów i architektów w zakresie ochrony przeciwpożarowej.

Powłokę FIRETEX® FX6010 można nakładać za pomocą standardowego sprzętu do natrysku bezpowietrznego, co zapewnia wykonawcy większą elastyczność w nakładaniu na placu budowy lub poza nim. Krótki czas schnięcia przekłada się na wysoką produktywność, pozwalając na szybki powrót do pracy przy minimalnych zakłóceniach w harmonogramie.

- Krótkie czasy schnięcia, nakładania kolejnych warstw, inspekcji i przekazania skracają czas nanoszenia na placu budowy i maksymalizują wydajność w przypadku nanoszenia w warsztacie
- Nadaje się do zastosowań w terenie lub w warsztacie
- Formuła ułatwiająca nanoszenie
- Nadaje się do nanoszenia przy użyciu jednoskładnikowego natrysku bezpowietrznego
- Odporność na wczesną degradację
- Wyjątkowa trwałość i odporność na warunki atmosferyczne i uszkodzenia, w tym podczas wszelkich procesów transportowych i montażowych
- Niska zawartość LZO, zmniejsza wpływ na środowisko
- Szeroki zakres certyfikacji



Przetestowana i certyfikowana ochrona



Wysoki poziom trwałości przy doskonałej jakości wykończenia



Krótki czas schnięcia przyspiesza proces nakładania kolejnych warstw, inspekcji i przekazania do eksploatacji



Łatwość użycia

Niski koszt sprzętu

NATRYSK METODA HYDRODYNAMICZNA 1K

Łatwy transport

Nakładanie za pomocą wążka

TECHNOLOGIA FIRETEX® PLATINUM

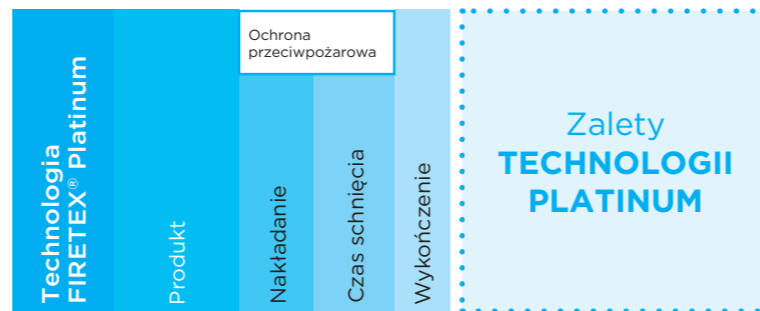
Najwyższa trwałość

Wprowadzona na rynek w 2012 roku seria FIRETEX® Platinum stanowiła prawdziwie innowacyjne rozwiązanie. Opracowane we współpracy z kluczowymi partnerami branżowymi produkty z serii Platinum reprezentują nową generację epoksydowych powłok pęczniących dla rynku ochrony przed pożarami materiałów celulozowych.

Technologia Platinum wyróżnia się na tle konwencjonalnych jednoskładnikowych powłok ogniochronnych pod pewnymi kluczowymi względami: szybki i przewidywalny czas schnięcia, odporność na uszkodzenia mechaniczne oraz możliwość wyeliminowania podkładu i powłoki nawierzchniowej w określonych warunkach. Co więcej, seria FIRETEX® Platinum gwarantuje najwyższą odporność na warunki atmosferyczne w porównaniu z innymi jedno- i wieloskładnikowymi powłokami pęczniącymi.



Zestawienie kosztów



NAKŁADANIE W WARSZTACIE

Schnięcie w wyniku reakcji chemicznej oznacza krótki i przewidywalny czas schnięcia

BEZROZPUSZCZALNIKOWA

Zgodność z wymogami norm DGNB, LEED i BREEAM

SOLIDNOŚĆ I TRWAŁOŚĆ

Powlekane elementy stalowe można przechowywać na zewnątrz

2 W 1: OCHRONA PRZECIWPÓŻAROWA + OCHRONA PRZED KOROZJĄ

Przetestowano jako system powłokowy C5 very high zgodnie z ISO 12944-6

FIRETEX® Platinum-30

Oszczędność

Dwuskładnikowa powłoka ogniochronna na bazie żywicy epoksydowej oferuje wszystkie zalety tej technologii, zapewniając klasę odporności ogniowej do R45. Ultracienka powłoka FIRETEX® Platinum-30 umożliwia znaczną oszczędność materiału w porównaniu do serii FIRETEX® Platinum w projektach wymagających klasy odporności ogniowej R30.

FIRETEX® Platinum

Innowacyjność

Seria FIRETEX® Platinum to innowacyjne rozwiązanie, które bardzo szybko zyskało uznanie na rynku dzięki swoim wyjątkowym właściwościom. Od momentu wprowadzenia tej dwuskładnikowej powłoki pęczniącej na rynek pokryto nią ponad milion metrów kwadratowych stali. Seria FIRETEX® Platinum sprawdza się szczególnie dobrze w warunkach wymagających klasy odporności ogniowej od R45 do R90.

FIRETEX® Platinum-120

Wytrzymałość

FIRETEX® Platinum-120 uzupełnia zakres parametrów wydajnościowych technologii Platinum. Jest to przeznaczona do długoterminowej ochrony powłoka pęczniąca, która zapewnia maksymalną wydajność i żywotność przy odporności ogniowej do 150 minut.

> R30

- Oczekiwany okres trwałości > 25 lat
- Nie wymaga podkładu i powłoki nawierzchniowej do zastosowań zewnętrznych, typ X
- Szybkie utwardzanie, możliwość transportu i gotowość do montażu w ciągu zaledwie 24 godzin od nałożenia

> R60

- 100% zawartość części stałych
- Doskonała ochrona przed korozją spełniająca wymogi normy ISO 12944-6
- Wysoka odporność na uderzenia mechaniczne, wstrząsy i ścieranie, minimalizująca uszkodzenia podczas transportu i obsługi

> R90

- Powierzchnia nadająca się do czyszczenia strumieniem wody pod wysokim ciśnieniem
- Elastyczne możliwości nakładania za pomocą jedno- lub wieloelementowych urządzeń do natrysku bezpowietrznego

> R120

- Liczne międzynarodowe atesty
- Brak zawartości halogenów
- DGNB, LEED wer. 4, BREEAM
- Brak zawartości rozpuszczalników



Seria FIRETEX® FX5000

Wodorozcieńczalna powłoka pęczniająca zapewniająca ochronę przeciwpożarową

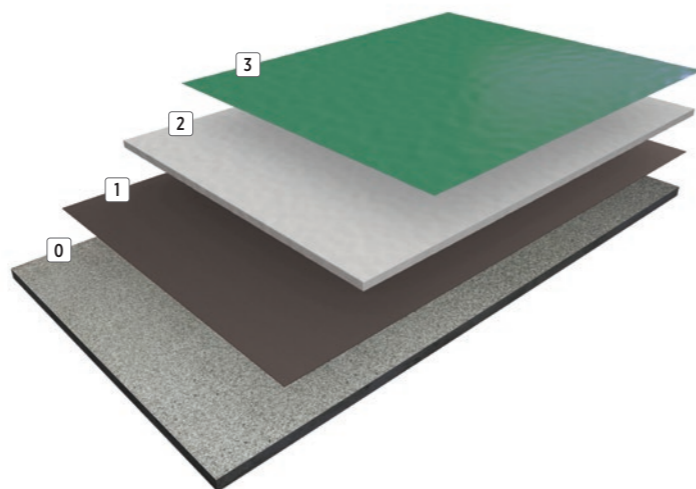
Wodorozcieńczalne powłoki akrylowe Sherwin-Williams stanowią wysoce konkurencyjne rozwiązania do ochrony konstrukcji stalowych przez okres od 15 do 120 minut.

Są przeznaczone do stosowania na wzniesionych konstrukcjach stalowych i nadają się do użytku w środowiskach wewnętrznych, w kategorii od Z2 do Y, co sprawia, że doskonale sprawdzają się jako długoterminowe, efektywne kosztowo rozwiązanie przeciwpożarowe.

Wodorozcieńczalne powłoki pęczniące FIRETEX®, opracowane z myślą o łatwym nakładaniu, pozwalają na uzyskanie estetycznego wyglądu odsłoniętych elementów konstrukcji stalowej w wykończonym budynku.



SERIA FIRETEX® FX5090 spełnia wymagania certyfikowanych obciążeń dla okresów od 15 do 120 minut i została zaprojektowana przede wszystkim z myślą o projektach wymagających ochrony przeciwpożarowej przez 90 minut, ale znajduje również zastosowanie w projektach wymagających ochrony przez 120 minut.



Standardowa specyfikacja systemu dla środowisk korozyjnych Z2 i Z1

- 3 Powłoki nawierzchniowe*: **Seria FIRETEX® M71V2, Acrolon® 7300 lub Sher-Cryl® M770**
- 2 Powłoka pęczniająca: **Seria FIRETEX® FX5000**
- 1 Podkład*: **Seria Macropoxy® 400**
- 0 Stal węglowa: oczyszczona strumieniowo-ściernie do Sa 2½ zgodnie z normą ISO 8501-1

Standardowa specyfikacja systemu dla środowisk korozyjnych Y

- 3 Powłoka nawierzchniowa*: **Seria Acrolon® 7300**
- 2 Powłoka pęczniająca: **Seria FIRETEX® FX5000**
- 1 Podkład*: **Seria Macropoxy® 400**
- 0 Stal węglowa: oczyszczona strumieniowo-ściernie do Sa 2½ zgodnie z normą ISO 8501-1

* Firma Sherwin-Williams oceniła szereg alternatywnych podkładów i powłok nawierzchniowych. Aby uzyskać szczegółowe informacje na temat zatwierdzonych produktów, należy skontaktować się z przedstawicielem firmy Sherwin-Williams.

Seria FIRETEX® FX2000 i FX1000

Rozpuszczalnikowa powłoka pęczniająca zapewniająca ochronę przeciwpożarową

Produkty z tej serii, opracowane przy użyciu technologii żywic akrylowych na bazie rozpuszczalników, stanowią wysoce wszechstronne rozwiązanie zapewniające ochronę przeciwpożarową od 15 do 120 minut.

Odnaczają się doskonałymi właściwościami, które pozwalają na szybkie i bezproblemowe nakładanie i gwarantują estetyczne wykończenie.

Seria FX2000 została opracowana z myślą o szybszym schnięciu, dlatego zawiera bardziej lotną mieszankę rozpuszczalników o niższej temperaturze zapłonu.

FIRETEX® FX2002 spełnia wymagania certyfikowanych obciążeń dla okresów od 15 do 120 minut.

FIRETEX® FX2007 zapewnia ochronę przeciwpożarową przez 60 minut.

Standardowa specyfikacja systemu dla środowisk korozyjnych Z2 i Z1

- 3 Powłoki nawierzchniowe*: **Seria FIRETEX® M71V2, Acrolon® 7300 lub Sher-Cryl® M770**
- 2 Powłoka pęczniająca: **Seria FIRETEX® FX2000 lub FX1000**
- 1 Podkład*: **Seria Macropoxy® 400 lub FIRETEX® C69**
- 0 Stal węglowa: oczyszczona strumieniowo-ściernie do Sa 2½ zgodnie z normą ISO 8501-1

Standardowa specyfikacja systemu dla środowisk korozyjnych Y oraz X

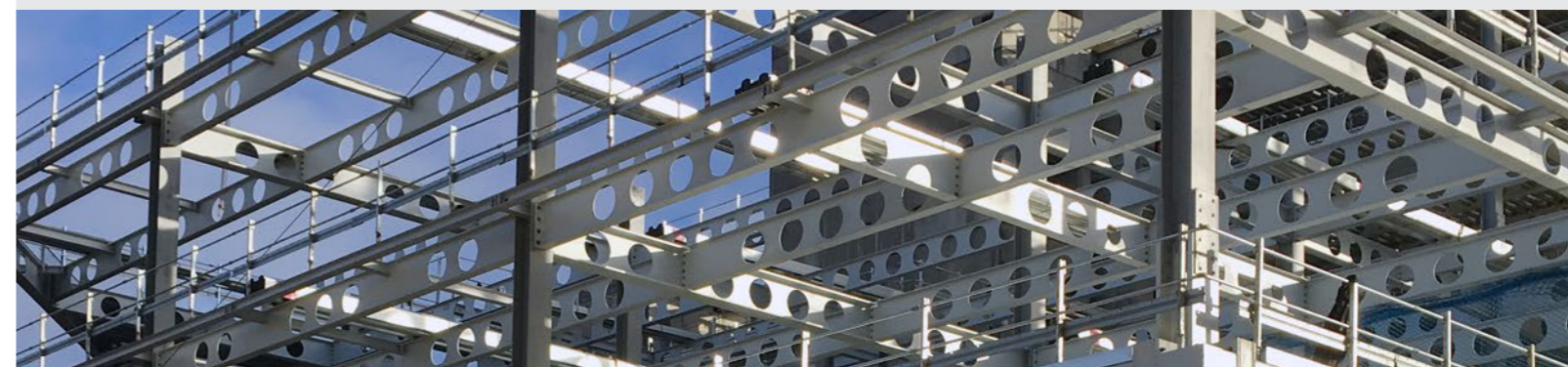
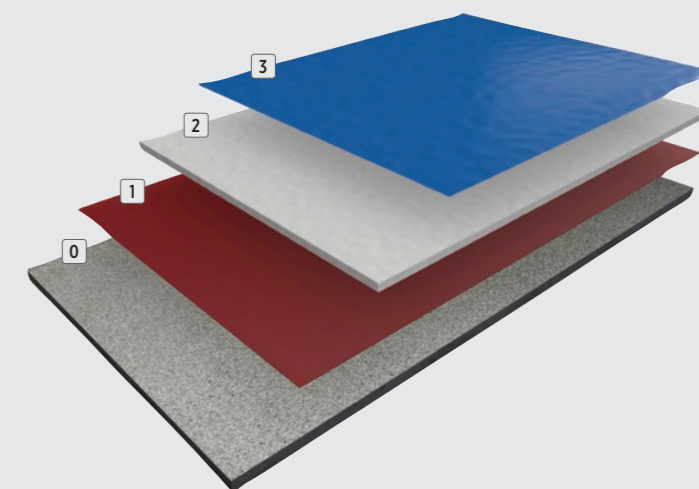
- 3 Powłoka nawierzchniowa*: **Seria Acrolon® 7300**
- 2 Powłoka pęczniająca: **Seria FIRETEX® FX2000 lub FX1000**
- 1 Podkład*: **Seria Macropoxy® 400 lub FIRETEX® C69**
- 0 Stal węglowa: oczyszczona strumieniowo-ściernie do Sa 2½ zgodnie z normą ISO 8501-1

Niezwykle wszechstronna gama produktów Aby uzyskać szczegółowe informacje na temat zatwierdzonych podkładów i powłok nawierzchniowych, należy skonsultować się z przedstawicielem firmy Sherwin-Williams.

Seria FX1000 wykorzystuje mieszankę rozpuszczalników o wysokiej temperaturze zapłonu, aby zoptymalizować parametry nakładania i zminimalizować wymogi bezpieczeństwa podczas nakładania.

FIRETEX® FX1002 spełnia wymagania certyfikowanych obciążeń dla okresów od 15 do 120 minut.

FIRETEX® FX1007 zapewnia ochronę przeciwpożarową przez 60 minut.



OD POCZĄTKU DO KOŃCA

Zespół do spraw inżynierii bezpieczeństwa pożarowego i szacowania zagrożenia pożarowego (FEET) oferuje fachowe doradztwo w zakresie powłok, które mogą być stosowane w różnych częściach budynku w celu optymalizacji pasywnej ochrony przeciwpożarowej stalowych konstrukcji. Zespół składa się z wysoko wykwalifikowanych inżynierów, którzy zajmują się wyłącznie pożarami. Zespół oferuje unikalne w branży usługi w połączeniu z oprogramowaniem projektowym zweryfikowanym przez organy zewnętrzne i jest dostępny przez całą dobę w naszych trzech odrębnych biurach inżynierskich zlokalizowanych w różnych krajach.



FDE
FIRETEX® Design Estimator
2.0

Inżynieria bezpieczeństwa pożarowego i szacowanie zagrożeń pożarowych / zapytania dotyczące grubości powłoki FIRETEX:

Tel.: +44 (0)1204 556423 (UK)
+49 7042 109 4000 (DE)
Adres e-mail: feet.support@sherwin.com

Proces

Po przesłaniu szczegółów projektu, w praktycznie każdym formacie (w tym jako modele 3D BIM Tekla Structures), wraz ze specyfikacją środowiska, wysoko wykwalifikowani inżynierowie z zespołu FEET firmy Sherwin-Williams obliczają grubości w wielu przedziałach czasowych klas odporności ogniowej dla naszej szerokiej gamy produktów, aby wybrać najbardziej ekonomiczne, opłacalne i bezpieczne rozwiązanie do ochrony przeciwpożarowej dla danego projektu.

Zespół uwzględnia również zaawansowane rozwiązania konstrukcyjne w zakresie inżynierii pożarowej. Zespół projektuje zarówno dla scenariuszy pożarów materiałów celulozowych, jak i węglowodorowych. Dane można płynnie przesłać z powrotem do modelu 3D BIM na potrzeby przyszłej konserwacji budynku i zarządzania ochroną przeciwpożarową.

Usługi oferowane przez zespół FEET

- Doradztwo techniczne
- Szkolenie
- Doradztwo na wczesnym etapie realizacji koncepcji
- Wiodące w branży oprogramowanie do obliczania parametrów ochrony przeciwpożarowej
- Standardowy projekt FIRETEX
- Projekt inżynierii bezpieczeństwa pożarowego

OBSZAR NASZYCH KOMPETENCJI

Opracowując i wytwarzając nasze powłoki pęczniejące, koncentrujemy się na wysokiej jakości i zrównoważonych rozwiązaniach, mając na uwadze przede wszystkim sukces naszych klientów oraz bezpieczeństwo ludzi, budynków i środowiska. Każda partia naszych powłok przeciwpożarowych jest testowana przed użyciem.

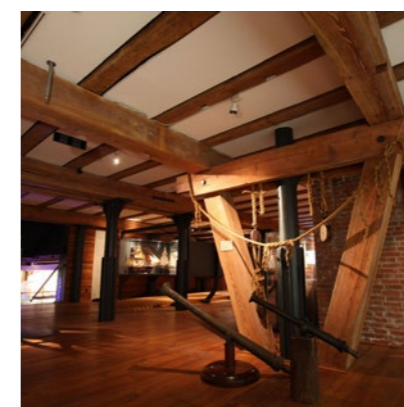
Gdy liczy się każda sekunda.....

Systemy ochrony przeciwpożarowej FIRETEX®, Unitherm® i Pyroplast® do zabezpieczania materiałów, takich jak:

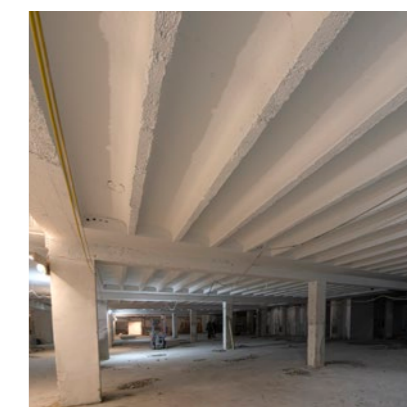
Stal



Drewno



Beton



Ochrona przed korozją – sprawdzona i innowacyjna

Oprócz zapewniania ochrony przeciwpożarowej nasze wysokowydajne powłoki i systemy są zaprojektowane tak, aby zabezpieczać zasoby przed korozją, ogniem, atakiem chemicznym, zużyciem lub wysokimi temperaturami. Oferujemy światowej klasy specjalistyczną wiedzę branżową, najwyższy poziom obsługi technicznej i serwisu oraz niezrównane wsparcie regionalnego zespołu handlowego dostępne dla klientów na całym świecie, a nasze wysokowydajne systemy powłokowe gwarantują bardziej inteligentną i sprawdzoną ochronę.

Nasze rozwiązania w zakresie powłok pomagają chronić aktywa w wielu branżach, takich jak:

- Infrastruktura – cywilna i komercyjna
- Energetyka – od operacji związanych z ropą i gazem po energię wiatrową, słoneczną i biopaliwa
- Produkcja i przetwarzanie – zakłady produkcyjne na większości rynków



SERIA FIRETEX®

ROZWIĄZANIA DO PASYWNEJ OCHRONY PRZED POŻARAMI MATERIAŁÓW CELULOZOWYCH

WYJĄTKOWA OFERTA FIRMY SHERWIN-WILLIAMS

Firma Sherwin-Williams Protective & Marine oferuje światowej klasy specjalistyczną wiedzę branżową, najwyższy poziom obsługi technicznej i serwisu oraz niezrównane wsparcie regionalnego zespołu handlowego zapewniane klientom na całym świecie. Nasze szerokie portfolio wysokowydajnych powłok i systemów obejmuje płynne i proszkowe powłoki ochronne, produkty do ochrony przeciwpożarowej i żywiczne powłoki podłogowe, które zapewniają niezrównaną ochronę przed korozją i pomagają klientom uzyskać inteligentniejszą, zweryfikowaną w czasie ochronę aktywów. Obsługujemy szeroką gamę rynków w ramach naszej szybko rosnącej międzynarodowej sieci dystrybucji, w tym branżę budowy mostów i autostrad, branżę energetyczną, a także sektory infrastruktury o wysokiej wartości, produkcji i przetwarzania, żeglugi morskiej, kolei, energetyki oraz gospodarki wodno-kanalizacyjnej.