



**SHERWIN
WILLIAMS®**

FIRETEX® FX6002

PROTEZIONE PASSIVA
INTUMESCENTE ANTINCENDIO
AD ESSICCAZIONE ULTRA RAPIDA



FROM SPEC TO PROTECT

protectiveemea.sherwin-williams.com



FIRETEX[®] FX6002

L'INNOVAZIONE È UN VALORE CHIAVE PORTANTE DELLA NOSTRA AZIENDA

Innoviamo per garantire che i nostri clienti siano i primi a beneficiare dei progressi pionieristici nei prodotti, nei rivestimenti e nella loro applicazione. L'ultima versione della serie FX6000 ne è l'esempio perfetto.

La seconda generazione della tecnologia della serie FX6000, la FX6002, è una tecnologia brevettata unica e innovativa. Presenta una velocità di essiccazione senza precedenti, insieme a una vasta gamma di scenari antincendio approvati e 20 anni di durabilità all'esterno per supportare la flessibilità di progettazione e l'esposizione creativa delle superfici in acciaio per costruzioni nella progettazione degli edifici. Questa seconda generazione estende l'ambito della protezione a una carpenteria più leggera di quanto fosse possibile in passato con FX6000, e allo stesso tempo riduce lo spessore richiesto. La caratteristica di essiccazione ultra rapida di FX6002 elimina i "colli di bottiglia" dell'essiccazione nel reparto verniciatura e sviluppa una resistenza agli agenti atmosferici rapida se applicata in loco. La sua eccellente resistenza meccanica riduce al minimo i danni da trasporto e sollevamento in modo efficiente in quanto resiste alle sfide di un cantiere affollato e congestionato.

SI ASCIUGA IN UN'ORA, RISPARMIANDO TEMPO E DENARO

Essiccazione più rapida

- Maneggiabile o ricopertura in una sola ora. Immagina una sezione cava verniciata, asciugata, sulla quale è stato eseguito un controllo DFT e a cui è stata applicata la finitura in 120 minuti, e in un unico turno!
- Può essere esposta alle intemperie dopo solo quattro ore. In caso di applicazione in cantiere, cosa fare in caso si preveda pioggia? Non c'è bisogno di smettere di verniciare al momento.
- Meccanicamente resistente e resiliente per ridurre il rischio di danni. L'esperienza con FIRETEX FX6000 ha mostrato sostanziali riduzioni in termini di danni nel trasporto e nel sollevamento; FIRETEX FX6002 presenta la stessa robustezza e DFT ridotto.

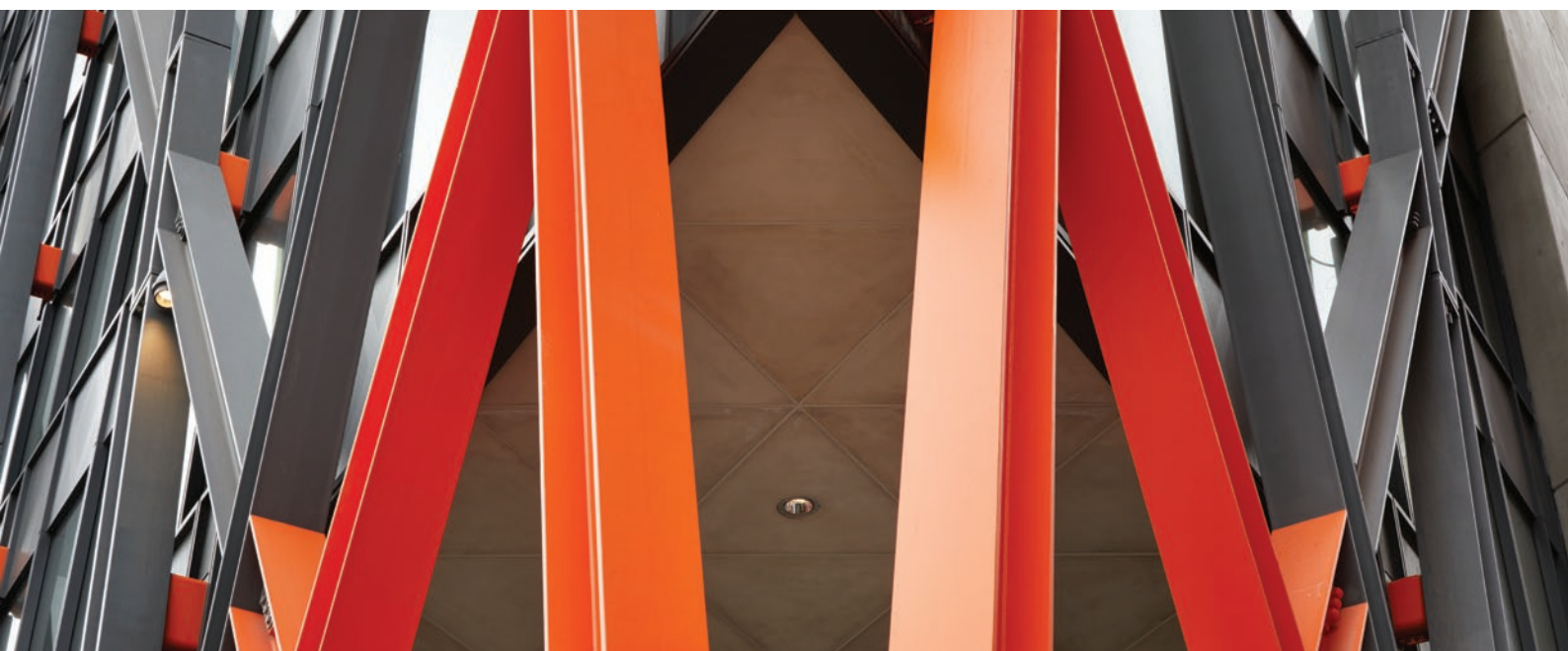
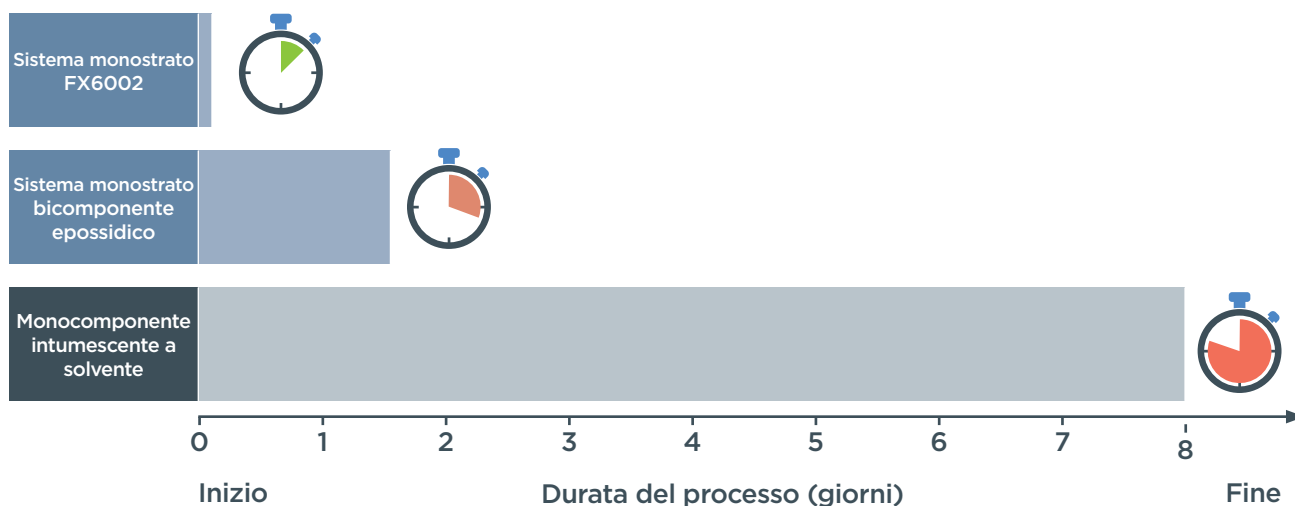
Aumento della produttività

- L'essiccazione rapida accelera le tempistiche di progetto.
- Può essere applicato senza primer o finitura, a seconda dell'ambiente.
- L'efficienza aumenta con l'aumentare della protezione di più elementi in un tempo più breve.
- Consente un reale risparmio in termini di costi.

TEMPO DI ESSICCAZIONE PER LA MANIPOLAZIONE

Tempo di essiccazione per la manipolazione pari a 120 minuti a 15 °C (protezione Hp/A 60m-1 CHS).

Il tempo di essiccazione include il numero di strati e il periodo minimo di ricopertura, oltre al tempo di essiccazione per rendere maneggiabili i rispettivi prodotti.



PROTEZIONE FINO A DUE ORE

Progettato per la protezione da incendi di natura cellulosa

- Soluzioni competitive di protezione antincendio passiva da 15 a 120 minuti.
- Altamente resistente, adatto per l'uso in un ambiente con classe di corrosività C5*.

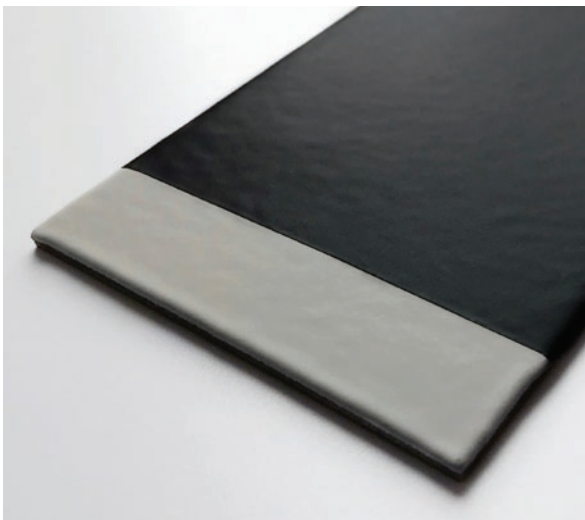
Pienamente testato a tua garanzia

- Ambienti da C1 a C5 inclusi*.
- Testato secondo BS476 parte 20/21.
- Valutato secondo ASFP Yellow Book, 5a Edizione.
- Certificato da terze parti ai sensi di Certifire CF5644.
- Testato secondo EN16623, incluso EN13381 parti 8 e 9.
- Certificato secondo ETA 20-1261.

DURABILITÀ CON FINITURA SUPERIORE

Rivestimenti intumescenti epossidici senza eguali in termini di durabilità, ma con applicazione e caratteristiche estetiche notevolmente superiori rispetto ad alcuni dei prodotti sul mercato.

FIRETEX FX6002 fornisce una finitura liscia ed esteticamente gradevole per l'utilizzo in ambienti con classe di corrosività fino a C5 quando viene utilizzata una finitura adeguata.



CARATTERISTICHE PRODOTTO



Tempo di essiccazione 1 ora



Duratura



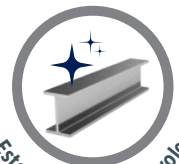
Resistente ai danni



Resistente agli agenti atmosferici



Aderenza testata



Esteticamente gradevole

CARATTERISTICHE DI PROTEZIONE

Ambienti
corrosivi

C1-C5

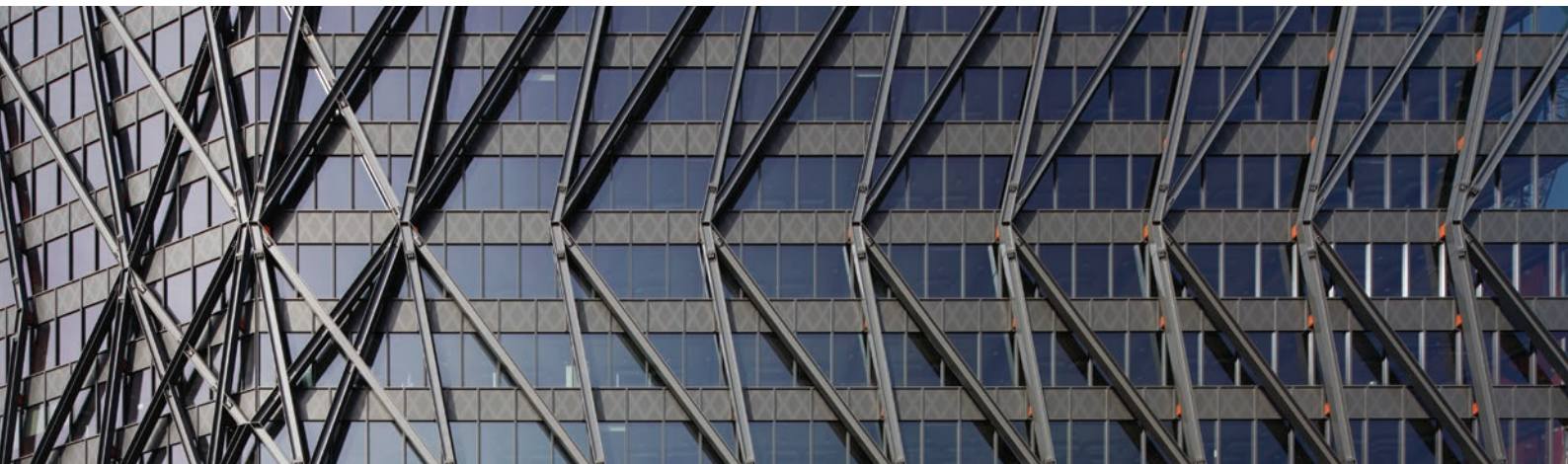
Durabilità

>20 anni

Resistenza
al fuoco
(minuti)

15-120

*ISO12944-2 Categorie ambientali.





SPECIFICHE TECNICHE

Uso consigliato

Ambienti interni secchi e interni non controllati senza finitura, C1-C2*. Esposizione all'atmosfera urbana senza finitura, C3*. Ambienti C4/C5 con Acrolon 7300.

Protezione antincendio

da 15 a 120 minuti.

Reazione al fuoco

EN 13501-1:2007+A1: 2009. Risultato = D-s1-d0.

Certificazione

Approvato secondo Certifire CF5644, ETA 20-1261, Attestazione LEEDv4.1.

Durabilità

20 anni di durabilità con finitura adeguata. Può resistere alle normali condizioni meteorologiche fino a sei mesi senza finitura durante la fase di costruzione.

Solidi in volume

92% (ISO 3233:1988).

COV

24 g/litro.

Primer

FIRETEX C69, serie Macropoxy 400. Consultare Sherwin-Williams per primer alternativi.

Finiture approvate

FIRETEX M71V2, Acrolon C137V2, Acrolon C237, Acrolon 7300, Envirolastic 2500.

Applicazione

Spruzzo airless componenti multipli. Il materiale verrà fornito agli appaltatori registrati che hanno ricevuto una formazione in materia di gestione dei rivestimenti della serie FIRETEX FX6000.

WFT (um)

2000 max per strato.

DFT (um)

1840 max per strato.

Secco al tatto

1 ora a 15 °C, 45 min a 23 °C.

Tempo per la ricopertura

1,5 ore a 15 °C, 1 ora a 23 °C.

Tempo per la manipolazione

2 ore a 15 °C, 1 ora a 23 °C.

Imballaggio

Confezioni da 36 litri e da 1 litro.

Vita utile

30 min a 15 °C, 15 min a 23 °C.



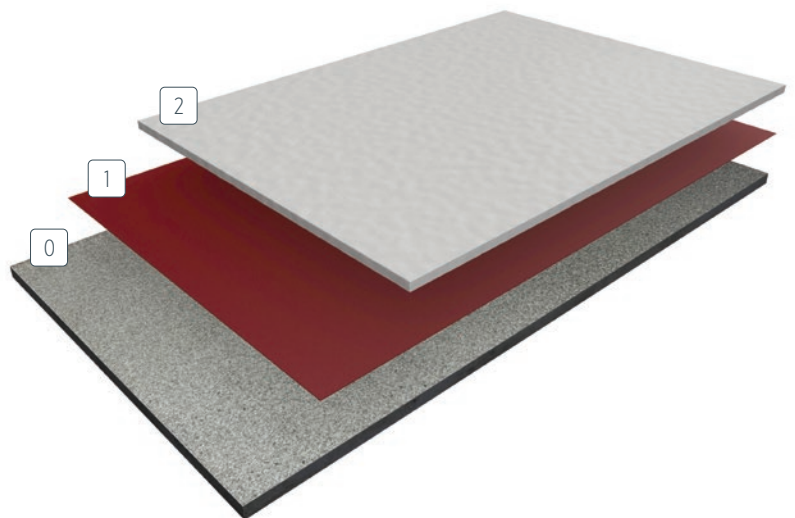
FIRETEX FX6002

ESEMPI DEL SISTEMA

Specifiche di sistema standard per ambienti corrosivi da C1 a C3

Direttamente su metallo senza finitura

- 2 Intumescente:
FIRETEX FX6002
- 1 Primer**:
FIRETEX C69 (opzionale)
- 0 Acciaio al carbonio:
Sabbiare secondo Sa2½
BS EN ISO 8501-1:2007



*Finiture disponibili: Acrolon 7300, Acrolon C137V2, Acrolon C237, Envirolastic 2500.

**Primer disponibili: FIRETEX C69, serie Macropoxy 400.

Consultare Sherwin-Williams per primer e finiture alternativi.

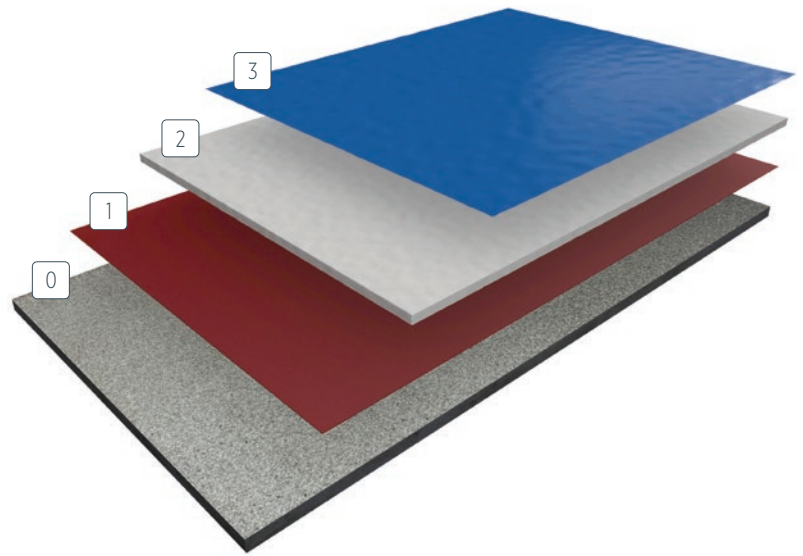
FIRETEX FX6002

ESEMPI DEL SISTEMA

Specifiche di sistema standard per ambienti corrosivi da C1 a C3

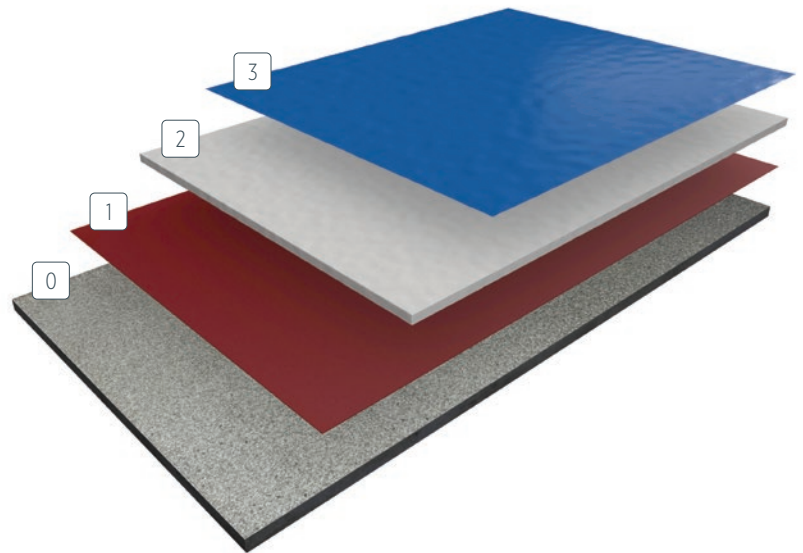
Finitura estetica opzionale

- 3 Finitura*:
FIRETEX M71V2
- 2 Intumescente:
FIRETEX FX6002
- 1 Primer**:
FIRETEX C69
- 0 Acciaio al carbonio:
Sabbiare secondo Sa2½
BS EN ISO 8501-1:2007



Specifiche di sistema standard per ambienti corrosivi fino a C5

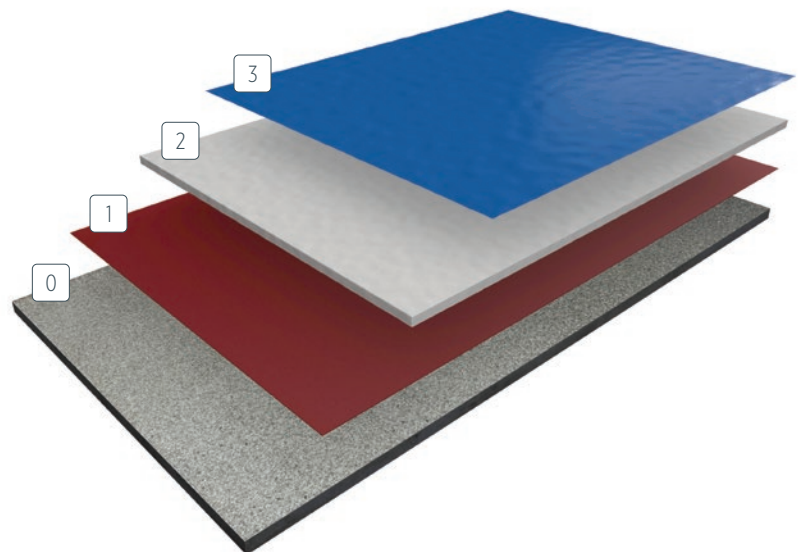
- 3 Finitura*:
Acrolon 7300
- 2 Intumescente:
FIRETEX FX6002
- 1 Primer**:
FIRETEX C69
- 0 Acciaio al carbonio:
Sabbiare secondo Sa2½
BS EN ISO 8501-1:2007



Specifiche di sistema standard per ambienti corrosivi fino a C5

Soluzione di finitura maneggiabile ultra rapida

- 3 Finitura*:
Envirolastic 2500
- 2 Intumescente:
FIRETEX FX6002
- 1 Primer**:
FIRETEX C69
- 0 Acciaio al carbonio:
Sabbiare secondo Sa2½
BS EN ISO 8501-1:2007



*Finiture disponibili: FIRETEX M71V2, Acrolon C137V2, Acrolon C237, Acrolon 7300, Envirolastic 2500.

**Primer disponibili: FIRETEX C69, serie Macropoxy 400.

Consultare Sherwin-Williams per primer e finiture alternativi.

FIRETEX[®] FX6002

PROTEZIONE PASSIVA INTUMESCENTE
ANTINCENDIO AD ESSICCAZIONE ULTRA RAPIDA

PERCHÉ SHERWIN-WILLIAMS È DIFFERENTE

Sherwin-Williams Protective & Marine offre ai propri clienti in tutto il mondo una competenza di prim'ordine nel settore, un servizio tecnico e di specifiche impareggiabile e un'assistenza commerciale regionale senza eguali. La nostra ampia gamma di rivestimenti e sistemi ad alte prestazioni, eccellente nel resistere alla corrosione, aiuta i clienti a ottenere una protezione dei propri beni più intelligente e collaudata nel tempo. Per mezzo di una distribuzione internazionale in rapida crescita, serviamo un'ampia gamma di mercati tra i quali produzione di petrolio e gas, impianti idrici e di acque reflue, costruzioni di ponti e autostrade, produzione di acciaio, pavimentazioni, industria alimentare e delle bevande, settore ferroviario ed energetico, settore marittimo e protezione antincendio passiva.

SHERWIN-WILLIAMS

protectiveemea.sherwin-williams.com
12/21 EMEAIO029/V06/PC

Regno Unito:

+44 (0) 1204 556420
enquiries.uk@sherwin.com

Europa e Africa:

+44 (0)1204 556454
emea.pm.exportsales@sherwin.com

Medio Oriente:

+971 4 8840200
sales.me@sherwin.com

India:

+91 9871900878
pmsales.india@sherwin.com