

TANKLININGS

UITGEBREIDE GIDS VOOR
BESCHERMENDE COATINGS





TANKLININGS

UITGEBREIDE GIDS VOOR BESCHERMENDE COATINGS

Wat de uitdaging ook is, Sherwin-Williams is toegewijd aan het leveren van op maat gemaakte specificaties om aan uw projectvereisten te voldoen. Met onze wereldwijde supply chain en ons bekwame technische servicenetwerk zorgen we ervoor dat uw bedrijfsinstallaties beschermd blijven.

Onze wereldwijde aanwezigheid stelt ons in staat om onze linings-oplossingen overal ter wereld te leveren, waardoor uw investering wordt beschermd tegen corrosie. Met activiteiten in meer dan 100 landen zijn we klaar om u te helpen, waar uw volgende project u ook brengt.

We begrijpen dat het kiezen van een linings-leverancier vaak een complexe beslissing is.

Daarom zijn Sherwin-Williams linings geschikt voor een breed gamma aan toepassingen, waaronder:

- Interne linings voor procesvaten
- Interne linings van boven- en ondergrondse opslagtanks
- Externe linings van ingegraven tanks, vaten en installaties

We bieden ook een reeks linings die geschikt zijn voor gebruik op betonnen oppervlakken die bescherming biedt tegen chemische stoffen, slijtage en impact. Er zijn gespecialiseerde systemen beschikbaar voor toepassingen waar betonbeweging wordt verwacht.

SHERWIN-WILLIAMS TANK- EN PIJPLINING PRODUCTPORTFOLIO

Tanklinings zijn ontworpen om bestand te zijn tegen chemische bestendigheid, hoge temperaturen en hoge druk (HTHP) en mechanische slijtage. Sherwin-Williams linings worden meestal gebruikt voor de bulkopslag van ruwe en geraffineerde petrochemische stoffen, maar kunnen ook worden gebruikt in olieprocesvaten en andere agressieve onderdompelingsdiensten.

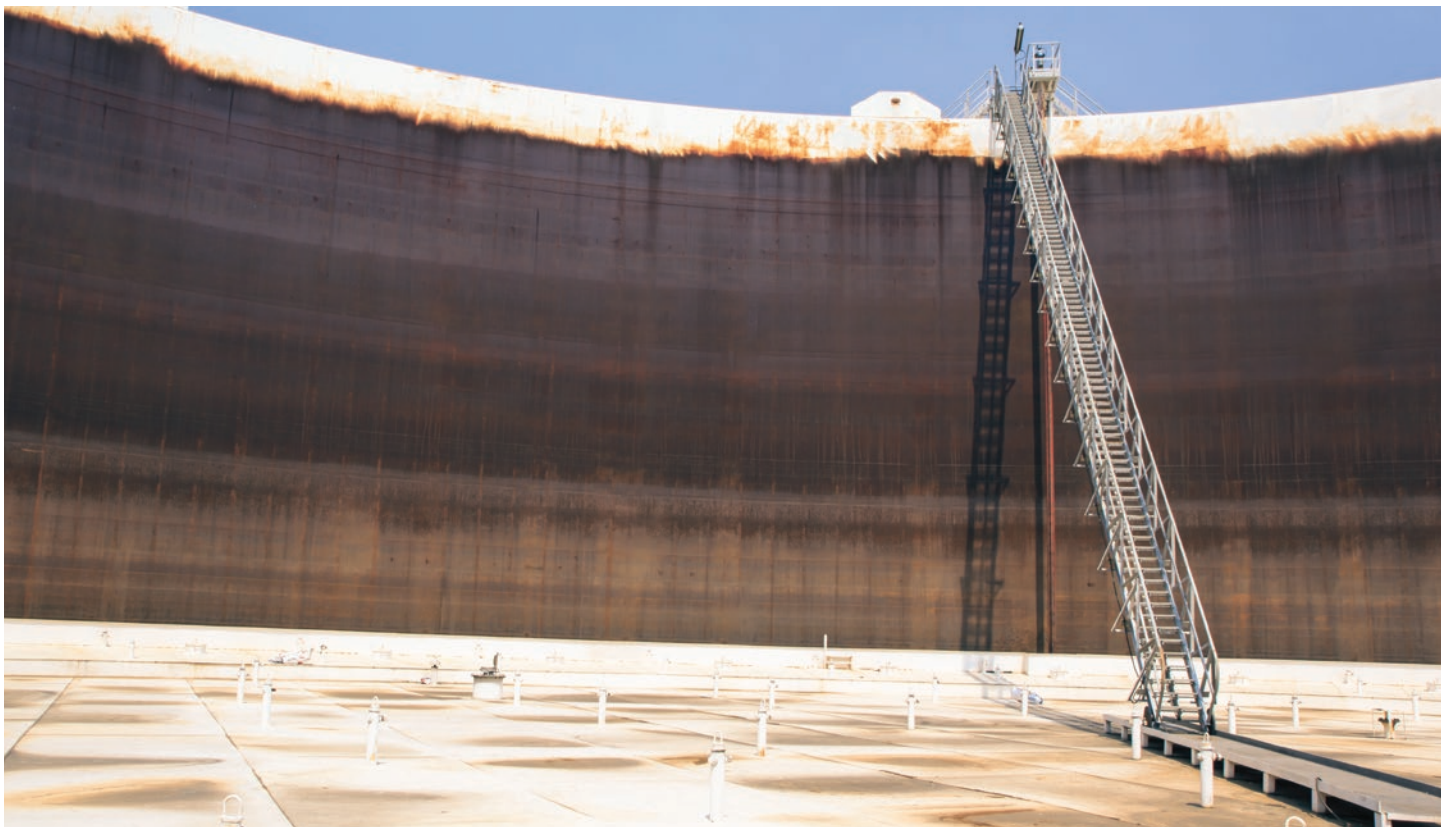
Afhankelijk van het product dat wordt opgeslagen, variëren de vereisten en kenmerken van de tanklining. Sherwin-Williams tankliningproducten beschermen het oppervlak van de tank zelf en zorgen ervoor dat verontreiniging van het opgeslagen product wordt voorkomen. Deze oplossingen combineren uitzonderlijke anticorrosieve prestaties met effectieve chemische bestendigheid.

VERTROUWD TRACK RECORD

Sherwin-Williams heeft deskundige teams in heel Europa die het hoogste serviceniveau bieden bij het selecteren, specificeren en toepassen van de liningsystemen.

Onze tankliningcoatings zijn aangebracht met 16.000.000 liter verf die het equivalent van meer dan 3.000 voetbalvelden bedekt.

Product	Volume ltr (sinds 2007)	Geschatte oppervlakte m ²	Voetbalvelden
Nova-Plate® UHS	3,500,000	5,000,000	670
Dura-Plate® UHS	6,000,000	8,000,000	1,070
Phenicon® HS	6,000,000	12,000,000	1,600
Nova-Plate® 325	500,000	700,000	100



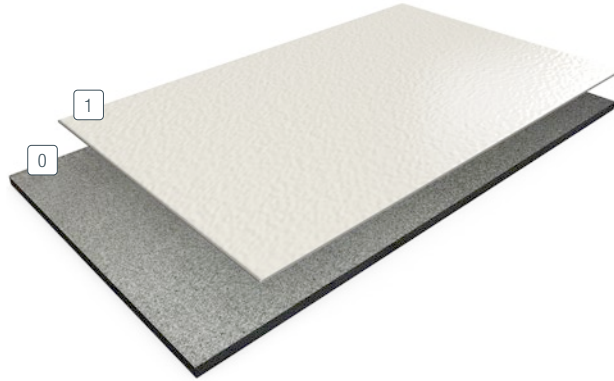
TANKLININGS

PRODUCTPORTFOLIO

Nova-Plate UHS

Veelzijdige oplosmiddelvrije epoxy novolac, gericht op raffinaderijen en terminals

- 1 Lining:
Nova-Plate UHS @ 500µm dft
- 0 Koolstofstaal:
Straalreiniging volgens Sa2½
BS EN ISO 8501-1:2007



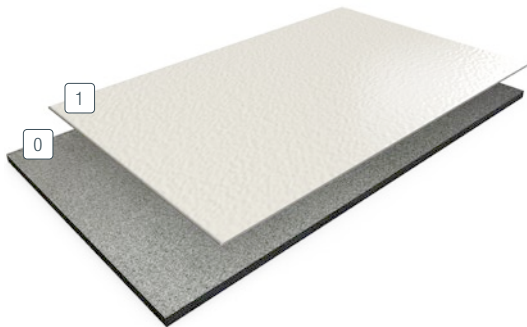
Belangrijkste kenmerken	Coating systeem	Goedkeuringen	Typisch gebruik
<ul style="list-style-type: none"> • Oplosmiddelvrije novolac epoxy tanklining • Chemische bestendigheid • Eénlaagse applicatie • Robuust en veelzijdig om ruwe olie aan te kunnen, geraffineerde olieproducten • Geschikt voor gebruik onder thermische isolatie 	<p>Typische specificatie: Grit blast Sa 2½ 1 x 500µm dft</p>	<ul style="list-style-type: none"> • Voldoet aan MIL-PRF-23236, Type VII, Klasse 5, 7, 13, 19, Grade C • Exxon Mobil • Shell DEP • Oil tanking 	<ul style="list-style-type: none"> • Raffinaderijen en terminals • Aardolie • Geraffineerde petrochemische producten • Ethanol • Methanol

Dura-Plate UHS met Opti-Check Technologie

Hoogwaardige, oplosmiddelvrije epoxyaminelining voor algemeen gebruik

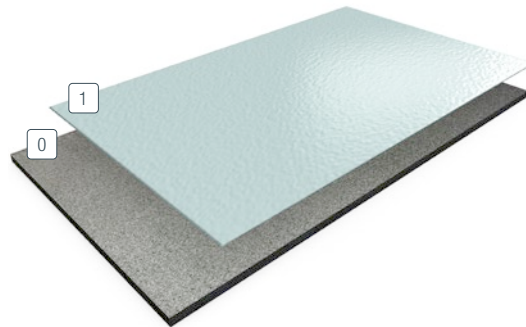
Optie 1
zonder Opti-Check-technologie

- 1 Lining:
Dura-Plate UHS @ 500µm dft
- 0 Koolstofstaal:
Straalreiniging volgens Sa2½ BS EN ISO 8501-1:2007



Optie 2
met Opti-Check-technologie

- 1 Lining:
Dura-Plate UHS directe mix met Opti-Check @ 500µm dft
- 0 Koolstofstaal:
Straalreiniging volgens Sa2½ BS EN ISO 8501-1:2007



Belangrijkste kenmerken	Coating systeem	Goedkeuringen	Typisch gebruik
<ul style="list-style-type: none"> • Snelle uitharding naar service in +/- 4 dagen • Eénlaagse toepassing • Opti-Check™ Optically Activated Pigments (OAP) technologie • Verbeterde hoek/randretentie-eigenschappen • Chemische en slijtvastheid • Geurarm, laag VOC 	<p>Typische specificatie: Grit blast Sa 2½ 1 x 500µm dft</p>	<ul style="list-style-type: none"> • Goedkeuringen: Voldoet aan MIL-PRF-23236, Type VII, Klasse 5, 7, 9 en 11, Grade C • NSF goedgekeurd volgens standaard 61 voor drinkwater • Voldoet aan de prestatie-eisen van EI-norm 1541 (2e editie) voor opslag en transport van vliegtuigbrandstof 	<ul style="list-style-type: none"> • Raffinaderijen, terminals en pijpleidingen, offshore • Brandstoftanks, nucleaire industrie • Speciale ruwe olie opslagtanks en speciale waterballasttanks • Water- en afvalwaterzuiveringsinstallaties en opslagtanks

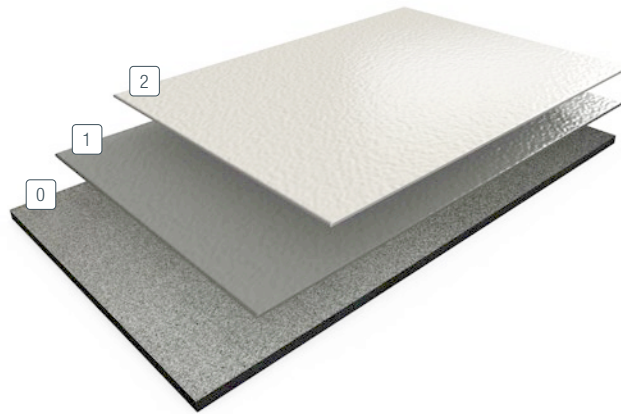
TANKLININGS

PRODUCTPORTFOLIO

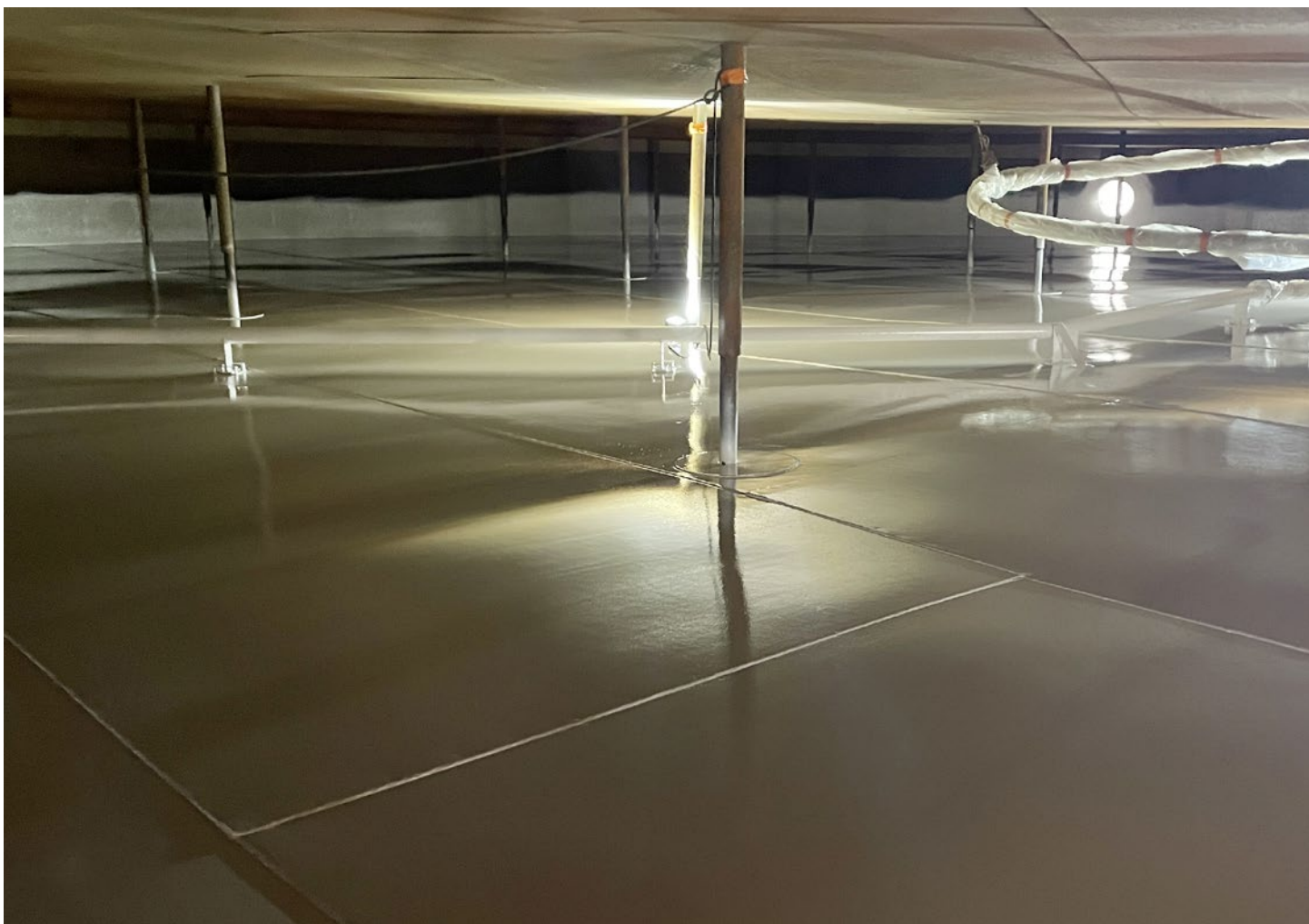
Magnalux 41V2

Hoogwaardige novolac glass-flake vinylester

- 2 Lining tweede laag:
Magnalux 41V2 @ 500µm dft
- 1 Lining eerste laag:
Magnalux 41V2 @ 500µm dft
- 0 Koolstofstaal:
**Straalreiniging volgens Sa2½
BS EN ISO 8501-1:2007**



Belangrijkste kenmerken	Coating systeem	Goedkeuringen	Typisch gebruik
Uitzonderlijke bescherming tegen: <ul style="list-style-type: none"> • Agressieve chemicaliën • Slijtage • Verhoogde temperaturen 	Typische specificatie: Grit blast Sa 2½ 2 x 500µm dft	Neem contact op met Sherwin-Williams voor specifieke goedkeuringen	<ul style="list-style-type: none"> • Opslag van zuren, opvangbekkens en procesvaten



TANKLININGS

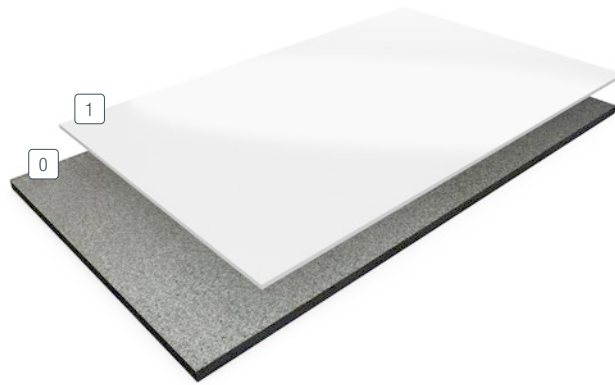
PRODUCTPORTFOLIO

Nova-Plate 325

Hoge temperatuur, hoge druk lining voor opslag en verwerking van ruwe olie

1 Lining:
Nova-Plate 325 @ 500µm dft

0 Koolstofstaal:
Straalreiniging volgens Sa2½
BS EN ISO 8501-1:2007



Belangrijkste kenmerken	Coating systeem	Goedkeuringen	Typisch gebruik
<ul style="list-style-type: none"> Hoge temperatuur, hoge druk tank lining (HTHP) Verlengt de levensduur Eénlaagse toepassing Bespaart op tijd productiestop Novolac technologie 	<p>Typische specificatie: Grit blast Sa 2½ 1 x 500µm dft</p>	<ul style="list-style-type: none"> Norsok M501 Systeem 7C (180°C) Shell DEP 	<ul style="list-style-type: none"> Olieopslagtanks tot 149°C Secundaire containment (opvangbekken) Kathodische beschermingssystemen Opslagtanks voor ethanol Tanks en schepen



TANKLININGS

PRODUCTPORTFOLIO

Opti-Check technologie met optisch geactiveerde pigmenten (OAP)

Met behulp van een fluorescerende pigmentatie die de coating verlicht voor onmiddellijke verificatie onder ultraviolet licht, waardoor onze linings tijdens het aanbrengen kunnen worden geïnspecteerd om gemiste zones efficiënt te identificeren en op te lossen. Dit helpt bij het creëren van een continue film en een hoogwaardige afwerking met minimale uitvaltijd.

Opti-Check is verkrijgbaar in verschillende tankliningproducten, waardoor applicators de coating direct kunnen controleren op:

- Pinholes(gaatjes) en heilige dagen
- Uniforme dekking
- Juiste filmdikte

De fluorescerende technologie verlengt de levensduur van tanklinings aanzienlijk door de coating tijdens het aanbrengen te verlichten met behulp van een draagbare ASTM E2501 goedgekeurde lichtbron.

Voordelen

- Maakt defecten gemakkelijk te identificeren, waardoor een snellere en grondigere inspectie mogelijk is
- Bespaart tijd en verbetert de productiviteit van coatinginspectie
- Verlengt de levensduur van de coating door ervoor te zorgen dat de juiste filmdikte wordt bereikt
- Helpt bij het correct aanbrengen

Eigenschappen

- Maakt gebruik van oogveilig geschikt UV-licht
- Markeert snel defecten, heilige dagen en gaatjes(pinholes)
- Markeert lage filmdiktes tijdens het aanbrengen
- Kan worden gebruikt om de stripe-coating te “verifiëren”

Hoe het werkt



Pinholes (gaatjes) zijn moeilijk te zien bij inspectie van wit licht.



Pinholes (gaatjes) zijn gemakkelijk te identificeren onder UV-lichtinspectie. Geen zaklamp verblinding.

Size and number of pinholes/holidays have been exaggerated for illustration purposes.

TANKLININGS

UITGEBREIDE GIDS VOOR
BESCHERMENDE COATINGS

HET SHERWIN-WILLIAMS VERSCHIL

Sherwin-Williams Protective & Marine levert expertise van wereldklasse op industrieel gebied, ongeëvenaarde technische en specificatiediensten en ongeëvenaarde regionale commerciële ondersteuning aan onze klanten over de hele wereld. Ons portfolio van hoogwaardige coatings en systemen die uitblinken in het bestrijden van corrosie, helpt opdrachtgevers om hun investeringen slim en beproefd te beschermen. We bedienen een breed scala aan markten in onze snel groeiende internationale distributie, waaronder industrieën actief in olie en gas, water en afvalwater, bruggen en snelwegen, staalproductie, vloeren, voeding en dranken, spoorwegen en elektriciteit, scheepvaart en passieve brandbeveiliging.

SHERWIN-WILLIAMS

protectiveemea.sherwin-williams.com
02/24 EMEA10004/V12/PC

Verenigd Koninkrijk:

+44 (0)1204 556420
enquiries.uk@sherwin.com

Europa en Afrika:

+44 (0)1204 556454
emea.pm.exportsales@sherwin.com

Midden-Oosten:

+971 4 8840200
sales.me@sherwin.com

India:

+91 9871900878
pmsales.india@sherwin.com