



# HOOGWAARDIG FIRETEX-SYSTEEM BESCHERMT FARRINGDON STREET 20

Het indrukwekkende bouwproject Farringdon Street 20 in Londen biedt 8.000 m<sup>2</sup> kantoorruimte, verdeeld over 11 kolomvrije etages.

Farringdon Street 20 bevindt zich op een centrale hoekpositie, slechts minuten verwijderd van de nieuwe Crossrail, Thameslink en drie stations van de London Underground.

**NA NAUWKEURIGE BESTUDERING VAN DE NODEN VAN HET PROJECT, HEBBEN SHERWIN-WILLIAMS-EXPERTS HET GEBRUIK VAN FIRETEX® FX6000 AANBEVOLEN ALS BRANDWERENDE COATING, SAMEN MET ACROLON™ C137V2 VOOR DE ESTHETISCHE AFWERKING VAN DE BUITENKANT, WAAR VEREIST.**

**KLANT:**  
Bourne Steel Ltd.

**HOOFDAANNEMER:**  
HB Reavis

**FROM SPEC TO PROTECT**  
[protectiveemea.sherwin-williams.com](http://protectiveemea.sherwin-williams.com)

**SHERWIN  
WILLIAMS®**

# FARRINGDON STREET 20, LONDEN

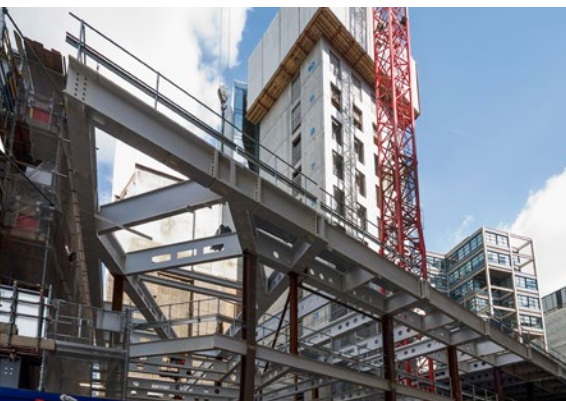


## OPLOSSING

In samenwerking met de producent Bourne Steel, de bouwkundig ingenieur Watermans en de hoofdaannemer HB Reavis, heeft Sherwin-Williams technisch en praktisch advies geboden met volledige specificaties vanaf de eerste ontwerpfase tot de voltooiing van het project.

De brandwerende prestaties van de gepatenteerde Firetex® FX6000-technologie is onafhankelijk gecertificeerd volgens het Exova Warringtonfire's Certifire-systeem en de duurzaamheid volgens ETAG 18 Part 2, waarbij wordt voldaan aan de vereisten voor Type X, interne, gedeeltelijk en volledig blootgestelde locaties.

Er is gekozen voor een topcoat van Acrolon™ C137V2 als hoogwaardige, sneldrogende, urethaan-acrylaat, glanzende afwerking, omdat langdurige glans en kleurbehoud voorwaarden waren van het project.



## ONDERGROND:

Staalconstructie.

## VEREISTEN:

20 jaar corrosiebescherming plus 90 en 120 minuten durende passieve brandwerendheid.

## SPECIFICATIES:

Gestraald tot Sa 2½. Firetex® FX6000 direct aangebracht op metaal voor een 90 en 120 minuten durende passieve brandwerendheid, geschikt voor C1-C3-omgeving. Topcoating met Acrolon™ C137V2 voor langdurige externe glansbescherming.

## BEHANDELDE OPPERVLAKTE:

1.000 ton staalconstructie.



Afbeeldingen ter beschikking gesteld door Bourne Steel Ltd.

## HET SHERWIN-WILLIAMS VERSCHIL

Sherwin-Williams Protective & Marine levert expertise van wereldklasse op industrieel gebied van ongeëvenaarde technische en specificatiediensten en ongeëvenaarde regionale commerciële ondersteuning aan onze klanten over de hele wereld. Ons portfolio van hoogwaardige coatings en systemen die uitblinken in het bestrijden van corrosie, helpt opdrachtgevers om hun investeringen slim en beproefd te beschermen. We bedienen een breed scala aan markten in onze snel groeiende internationale distributie, waaronder industrieën actief in olie en gas, water en afvalwater, bruggen en snelwegen, staalproductie, vloeren, voeding en dranken, spoorwegen en elektriciteit, scheepvaart en passieve brandbeveiliging.

# SHERWIN-WILLIAMS®

protectiveemea.sherwin-williams.com  
05/21 EMEA10042/V03/PC

**Verenigd Koninkrijk:**  
+44 (0)1204 556420  
sales.uk@sherwin.com

**Europa en Afrika:**  
+44 (0)1204 556454  
sales.uk@sherwin.com

**Midden-Oosten:**  
+971 4 8840200  
sales.me@sherwin.com

**India:**  
+91 9871900878  
pmsales.india@sherwin.com