



HOCH LEISTUNGSFÄHIGES FIRETEX-SYSTEM FÜR FARRINGTON STREET 20

Der imposante Londoner Neubau in der Farringdon Street 20 bietet in 11 säulenlosen Stockwerken 8 000 m² an erstklassigen Büroflächen.

Farringdon Street 20 liegt an einer repräsentativen Straßenecke nur wenige Minuten vom neuen Crossrail, Thameslink und drei Londoner U-Bahn-Stationen entfernt.

NACH EINGEHENDER PRÜFUNG DER ANFORDERUNGEN FÜR DAS VORHABEN HABEN DIE FACHLEUTE VON SHERWIN-WILLIAMS IHRE BRANDSCHUTZBESCHICHTUNG FIRETEX® FX6000 EMPFOHLEN, KOMBINIERT MIT ACROLON™ C137V2 ALS DECKBESCHICHTUNG, WO EIN ÄSTHETISCHES ERSCHEINUNGSBILD DER OBERFLÄCHE WO GEWÜNSCHT WIRD.

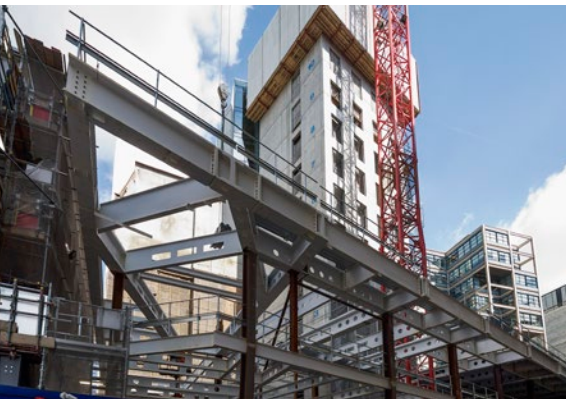
AUFTRAGGEBER:
Bourne Steel Ltd.

HAUPTAUFTRAGNEHMER:
HB Reavis

FROM SPEC TO PROTECT
protectiveemea.sherwin-williams.com

**SHERWIN
WILLIAMS®**

FARRINGTON STREET 20, LONDON



Bildrechte bei Bourne Steel Ltd.

DIE LÖSUNG

In Zusammenarbeit mit dem Auftraggeber Bourne Steel, dem Bauingenieurbüro Watermans und dem Hauptauftragnehmer HB Reavis hat Sherwin-Williams die vollständige Spezifikation sowie die technische und praktische Beratung vom ersten Entwurfsstadium bis zur Fertigstellung des Vorhabens geliefert.

Die Brandschutzleistung der patentierten Firetex® FX6000-Technologie ist nach dem Certifire-Programm von Exova Warringtonfire von unabhängigen Stellen zertifiziert und erfüllt gemäß einer Belastbarkeitsprüfung nach ETAG 18 Part 2 die Anforderungen für Type X für Innenbereiche, teilweise geschützte und ungeschützte Standorte.

Die Deckbeschichtung Acrolon™ C137V2 wurde als hochleistungsfähige, schnell trocknende, hochglänzende Acryl-Urethan-Beschichtung für den Einsatz in den Außenbereichen gewählt, in denen bei dem Vorhaben langanhaltender Glanz und hohe Farbtonbeständigkeit verlangt wurden.

SUBSTRAT:

Stahlkonstruktion.

VORGABEN:

20 Jahre Korrosionsschutz sowie 90 bzw. 120 Minuten passiver Brandschutz.

TECHNISCHE DATEN:

Gestrahlt auf Sa 2½. Firetex® FX6000, direkt auf den Metalluntergrund appliziert, mit 90 bzw. 120 Minuten passivem Brandschutz, geeignet für Umgebungen der Korrosivitätskategorien C1-C3. Deckbeschichtung Acrolon™ C137V2 für langanhaltenden Schutz im Außenbereich in glänzender Qualität.

BESCHICHTETE FLÄCHE:

1 000 Tonnen Baustahl.

SHERWIN-WILLIAMS MACHT DEN UNTERSCHIED

Sherwin-Williams Protective & Marine bietet seinen Kunden auf der ganzen Welt erstklassiges Know-how, einen beispiellosen technischen und spezifikationstechnischen Service sowie eine unübertroffene regionale Kundenbetreuung. Unser breites Angebot an hochleistungsfähigen Korrosionsschutzbeschichtungen und -systemen ermöglicht unseren Kunden einen intelligenteren, bewährten Schutz ihrer Anlagen. Über unsere schnell wachsende internationale Vertriebsstruktur bedienen wir ein breites Spektrum an Märkten, darunter Öl und Gas, Wasser und Abwasser, Brücken- und Autobahnbau, Stahlbau, Bodenbeläge, Lebensmittel- und Getränkeanlagen, Schiene und Strom, Anwendungen in der Schiffsindustrie und passiven Brandschutz.

SHERWIN-WILLIAMS®

protectiveemea.sherwin-williams.com
05/21 EMEA10042/V03/PC

Großbritannien:

+44 (0)1204 556420
sales.uk@sherwin.com

Europa und Afrika:

+44 (0) 1204 556454
sales.uk@sherwin.com

Naher Osten:

+971 4 8840200
sales.me@sherwin.com

Indien:

+91 9871900878
pmsales.india@sherwin.com