



IL SISTEMA FIRETEX AD ALTE PRESTAZIONI PROTEGGE 20 FARRINGDON STREET

Questo imponente complesso londinese, 20 Farringdon Street, offre 8.000 m² di uffici di classe A disposti su 11 piani e liberi da colonne.

Occupando una posizione d'angolo di grande rilievo, 20 Farringdon Street si trova a pochi minuti dalla nuova Crossrail, da Thameslink e da tre stazioni della metropolitana di Londra.

DOPO AVER ESAMINATO ATTENTAMENTE LE ESIGENZE DEL PROGETTO, GLI ESPERTI DI SHERWIN-WILLIAMS HANNO RACCOMANDATO L'USO DEL RIVESTIMENTO ANTINCENDIO FIRETEX® FX6000 INSIEME ALLA FINITURA ACROLON™ C137V2, PER IL SUO VALORE ESTETICO ALL'ESTERNO, DOVE NECESSARIO.

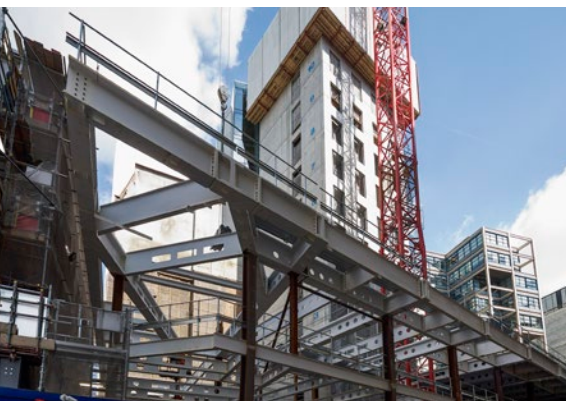
CLIENTE:
Bourne Steel Ltd.

MAIN CONTRACTOR:
HB Reavis

FROM SPEC TO PROTECT
protectiveemea.sherwin-williams.com

**SHERWIN
WILLIAMS®**

20 FARRINGDON STREET, LONDRA



Immagini per gentile concessione di Bourne Steel Ltd.

LA SOLUZIONE

Lavorando con la carpenteria Bourne Steel, l'ingegnere strutturale Watermans e il main contractor HB Reavis, Sherwin-Williams ha offerto specifiche complete, consigli tecnici e pratici, dalle prime fasi di progettazione fino al completamento del progetto.

Le prestazioni di protezione antincendio della tecnologia brevettata Firetex® FX6000 sono certificate da enti indipendenti secondo lo schema Certifire di Exova Warringtonfire e da test di durabilità secondo ETAG 18 Parte 2, soddisfacendo i requisiti per il Tipo X per ambienti interni, semi-esposti ed esposti.

Uno strato finale di Acrolon™ C137V2 è stato scelto come finitura acrilico - uretanica lucida ad alte prestazioni, a rapida essiccazione, per l'uso in ambienti in cui erano richieste dal progetto caratteristiche di brillantezza esterna e di ritenzione del colore di lunga durata.

SUBSTRATO:

Struttura in acciaio.

REQUISITI:

20 anni di protezione dalla corrosione, oltre ad una protezione antincendio passiva con durata da R 90 a R 120.

SPECIFICHE:

Sabbiato al grado Sa 2½. Firetex FX6000 applicato direttamente sul metallo, raggiungendo una protezione antincendio passiva R 90 e R 120 minuti, adatto ad ambienti C1-C3. Rivestito superiormente con Acrolon C137V2 per una protezione esterna lucida a lungo termine.

SUPERFICIE RICOPERTA:

1.000 tonnellate di strutture in acciaio.

PERCHÉ SHERWIN WILLIAMS È DIFFERENTE

Sherwin-Williams Protective & Marine offre ai propri clienti in tutto il mondo un'esperienza eccellente a livello globale, un servizio tecnico e di specifiche impareggiabile e un'assistenza commerciale regionale senza eguali. Il nostro ampio portafoglio di rivestimenti e sistemi ad alte prestazioni che eccellono per la loro capacità di resistere alla corrosione, aiuta i clienti a ottenere una protezione del loro patrimonio più intelligente e collaudata nel tempo. Attraverso una distribuzione internazionale in rapida crescita, serviamo un'ampia gamma di mercati tra i quali produzione di petrolio e gas, impianti idrici e di acque reflue, costruzioni di ponti e autostrade, produzione di acciaio, pavimentazioni, industria alimentare e delle bevande, settore ferroviario ed energetico, settore marittimo e protezione passiva contro gli incendi.

SHERWIN-WILLIAMS®

protectiveemea.sherwin-williams.com
05/21 EMEA10042/V03/PC

Regno Unito:

+44 (0)1204 556420
sales.uk@sherwin.com

Europa e Africa:

+44 (0)1204 556454
sales.uk@sherwin.com

Medio Oriente:

+971 4 8840200
sales.me@sherwin.com

India:

+91 9871900878
pmsales.india@sherwin.com