



# EL SISTEMA FIRETEX DE ALTO RENDIMIENTO PROTEGE EL N.º 20 DE LA CALLE FARRINGDON

El impresionante proyecto londinense del nº 20 de la calle Farringdon constituye un edificio de oficinas de primera clase organizado en 11 plantas sin columnas con un espacio de 8 000 m<sup>2</sup>.

El edificio ocupa un lugar prominente en una esquina de la calle, a pocos minutos del nuevo Crossrail, del Thameslink y de tres estaciones del metro londinense.

**TRAS UN ANÁLISIS EXHAUSTIVO DELAS NECESIDADES DEL PROYECTO, LOS EXPERTOS DE SHERWIN-WILLIAMS RECOMENDARON EL USO DEL REVESTIMIENTO DE PROTECCIÓN CONTRA EL FUEGO FIRETEX® FX6000 JUNTO CON EL ACABADO ACROLON™ C137V2 PARA EL ACABADO ESTÉTICO DE LAS ESTRUCTURAS EXTERIORES QUE FUESE NECESARIO.**

**CLIENTE:**  
Bourne Steel Ltd.

**PRINCIPAL CONTRATISTA:**  
HB Reavis

FROM SPEC TO PROTECT  
[protectiveemea.sherwin-williams.com](http://protectiveemea.sherwin-williams.com)

**SHERWIN  
WILLIAMS®**

# N.º 20 DE LA CALLE FARRINGDON, LONDRES

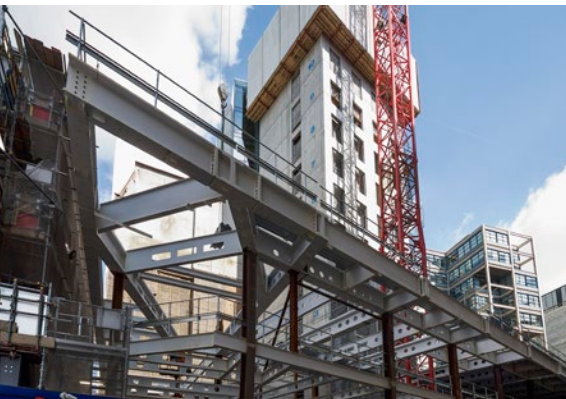


## SOLUCIÓN

En su colaboración con el fabricante Bourne Steel, el ingeniero estructural Watermans y el principal contratista HB Reavis, Sherwin-Williams ofreció total orientación técnica y práctica para la elaboración de las especificaciones desde las primeras fases de diseño hasta la finalización del proyecto.

El nivel de protección contra el fuego de la tecnología patentada Firetex® FX6000 cuenta con la certificación independiente Certifire de Exova Warringtonfire y un ensayo de durabilidad conforme a los requisitos para el Tipo X de la ETAG 18 Parte 2 para zonas de interior, semiexpuestas y expuestas.

Se escogió el revestimiento final Acrolon™ C137V2 como acabado brillante de uretano acrílico de secado rápido y alto rendimiento para las zonas de exterior que requerían conservación duradera del brillo y del color.



## SUSTRATO:

Estructuras de acero.

## REQUISITOS:

20 años de protección contra la corrosión, y protección pasiva contra el fuego de 90 y 120 minutos.

## ESPECIFICACIONES:

Limpieza por chorro abrasivo conforme a Sa 2½. Firetex® FX6000 aplicado directamente sobre metal alcanza una protección pasiva contra el fuego de 90 y 120 minutos, adecuada para entornos C1-C3. Se reviste con Acrolon™ C137V2 para una protección del brillo a largo plazo en exteriores.

## ÁREA REVESTIDA:

1000 toneladas de acero estructural.



Imágenes por cortesía de Bourne Steel Ltd.

## ASPECTOS DIFERENCIALES DE SHERWIN-WILLIAMS

Sherwin-Williams Protective & Marine ofrece a sus clientes de todo el mundo experiencia especializada de primer nivel, un servicio técnico y de especificaciones sin parangón y un apoyo inigualable del personal comercial local. Nuestra amplia gama de revestimientos y sistemas de alto rendimiento, que destaca por su resistencia a la corrosión, ayuda a nuestros clientes a lograr una protección de activos más inteligente y duradera. Prestamos servicio a una gran variedad de mercados a través de nuestra red de distribución internacional, en rápida expansión. Estos mercados incluyen la industria del petróleo y el gas, el agua y las aguas residuales, la ingeniería civil, la siderurgia, los pavimentos, la alimentación y las bebidas, los ferrocarriles y la energía, la industria marina y la protección pasiva contra incendios.

# SHERWIN-WILLIAMS®

protectiveemea.sherwin-williams.com  
05/21 EMEA10042/V03/PC

### Reino Unido:

+44 (0)1204 556420  
sales.uk@sherwin.com

### Europa y África:

+44 (0)1204 556454  
sales.uk@sherwin.com

### Oriente Medio:

+971 4 8840200  
sales.me@sherwin.com

### India:

+91 9871900878  
pmsales.india@sherwin.com