



# VYSOCE VÝKONNÝ SYSTÉM FIRETEX CHRÁNÍ NOVÝ, MODERNĚ POJATÝ KANCELÁŘSKÝ KOMPLEX

Brunel Building v londýnské čtvrti Paddington, nápaditá stavba poskytující rozsáhlé pracovní prostory typu open space, je pojmenovaná po slavném stavebním inženýrovi Isambardu Kingdomu Brunelovi na počest jeho průkopnické práce v oblasti navrhování ocelových konstrukcí a konstrukcí z odlévané oceli.

16podlažní kancelářská budova s plochou 22 500 m<sup>2</sup> se vyznačuje díky svému jedinečnému konstrukčnímu návrhu 3,5 m vysokým prostorem bez sloupů. Tato moderně pojatá budova získala v roce 2016 cenu London Design Awards, v roce 2020 Cenu za projekt ocelové konstrukce a byla nominována na několik dalších.

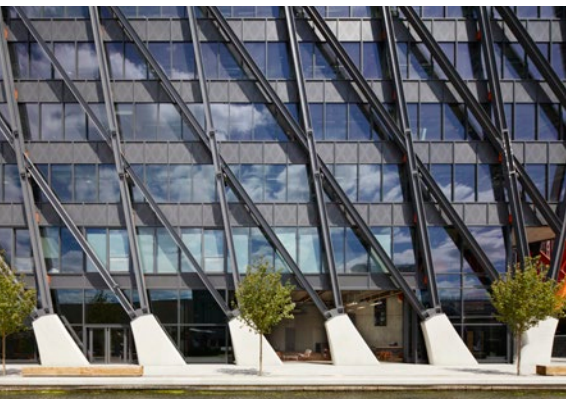
**ODBORNÍCI NA PASIVNÍ POŽÁRNÍ OCHRANU ZE SPOLEČNOSTI SHERWIN-WILLIAMS SPOLUPRACOVALI S DODAVATELEM, FIRMOU LAING O'ROUKE, STAVEBNÍMI INŽENÝRY PROJEKČNÍ FIRMY ARUP A SE SPECIALISTY SPOLEČNOSTI SEVERFIELD, DODAVATELEM KONSTRUKČNÍ OCELI, ABY ZAJISTILI OCHRANU TOHOTO VELKÉHO MNOŽSTVÍ OCELOVÝCH PRVKŮ V PŘÍPADĚ POŽÁRU PO DOBU 60 MINUT.**

**DODAVATEL:**  
Laing O'Rouke

**PROJEKTANT KONSTRUKCE:**  
Arup

**VÝROBCE KONSTRUKČNÍ OCELI:**  
Severfield

# BRUNEL BUILDING, LONDÝN



## ŘEŠENÍ

Odborníci na pasivní požární ochranu ze společnosti Sherwin-Williams spolupracovali s dodavatelem, firmou Laing O'Rourke, stavebními inženýry projekční firmy Arup a se specialisty společnosti Severfield, dodavatelem konstrukční oceli, aby zajistili ochranu tohoto velkého množství ocelových konstrukcí v případě požáru po dobu 60 minut.

V rámci řešení bylo použito několik produktů z řady intumescentních nátěrů FIRETEX od Sherwin-Williams. Pro ocelové konstrukce v interiéru specifikace vyžadovala základní nátěr C69 FIRETEX, intumescentní nátěr FIRETEX FX2003 a dekorativní vrchní nátěr M71V2 FIRETEX. Tento osvědčený systém je určen pro aplikaci mimo staveniště a může poskytnout požární ochranu po dobu až dvou hodin během celé doby životnosti budovy.

Pro vnější ocelové konstrukce byl v rámci řešení zvolen systém - základní nátěr Macropoxy 400, intumescentní nátěr FX6000 FIRETEX a vrchní nátěr Acrolon C237, který může rovněž v případě požáru poskytovat ochranu po dobu až 2 hodin. Epoxidový zinkofosfátový základní nátěr a Certifire schválený intumescentní nátěr lze aplikovat v dílně a oba jsou rychleschnoucí, aby se zkrátila doba zpracování. Akryluretanový vrchní nátěr je testovaný a plně schválený na požární odolnost, má vynikající stálobarevnost, což je ideální pro zachování estetického vzhledu budovy.

## VÝSLEDEK

Navržený systém umožnil rychlé zpracování v dílně s minimálním poškozením při přepravě a manipulaci, což umožnilo dodavateli dodržet termíny, provést všechny potřebné práce na budově a současně zajistit požadovanou trvanlivost a protipožární ochranu.

## POUŽITÉ VÝROBKY:

### VNĚJŠÍ:

- Macropoxy 400
- FIRETEX FX6000
- Acrolon C237

### VNITŘNÍ:

- FIRETEX C69
- FIRETEX FX2003
- FIRETEX M71V2

## VÝJIMEČNOST ŘEŠENÍ SHERWIN-WILLIAMS

Sherwin-Williams Protective & Marine poskytuje svým zákazníkům po celém světě špičkové odborné znalosti v oboru, nadstandardní technický servis, včetně návrhů systémů a bezkonkurenční regionální obchodní podporu. Široké portfolio vysoce výkonných nátěrových hmot a nátěrových systémů, které vynikají svým rozsahem a kvalitou antikorozi ochrany, nabízí našim zákazníkům efektivní a časem prověřenou ochranu majetku. V rámci naší rychle rostoucí mezinárodní distribuční sítě působíme v mnoha průmyslových odvětvích. Mezi obory, na které se specializujeme, patří těžba a zpracování ropy a plynu, vodárenství a odvětví odpadních vod, dopravní infrastruktura, zpracování oceli, podlahové systémy, potravinářství a průmysl nápojů, železnice a energetika, lodní průmysl a pasivní protipožární ochrana.

**SHERWIN-WILLIAMS®**

protectiveemea.sherwin-williams.com  
03/21 EMEAIO028/V01/PC

### Velká Británie:

+44 (0) 1204 556420  
sales.uk@sherwin.com

### Evropa a Afrika:

+44 (0) 1204 556454  
sales.uk@sherwin.com

### Blízký a střední východ:

+971 4 8840200  
sales.me@sherwin.com

### Indie:

+91 9871900878  
pmsales.india@sherwin.com