



# HOOGWAARDIG FIRETEX-SYSTEEM BESCHERMT INNOVATIEVE NIEUWE KANTOREN

Het Brunel-gebouw in Paddington, Londen, is een fantasierijke structuur die een grote open ruimte biedt, en ontleent zijn naam aan de beroemde civiele ingenieur, Isambard Kingdom Brunel, als erkenning voor baanbrekend werk in structurele (en gegoten) staalontwerpen.

Het 16 verdiepingen tellende kantoorgebouw van 22.500 m<sup>2</sup> beschikt over een 3,5 m hoge kolomvrije ruimte dankzij het unieke structurele ontwerp. Dit innovatieve gebouw kreeg goud bij de London Design Awards 2016, een Structural Steel Design Award in 2020 en is voor verschillende andere op de shortlist geplaatst.

**DE EXPERTS PASSIEVE BRANDBEVEILIGING VAN SHERWIN-WILLIAMS WERKTEN SAMEN MET DE AANNEMER, LAING O'ROUKE, STRUCTURELE INGENIEURS, ARUP, EN DE GESPECIALISEERDE LEVERANCIER VAN CONSTRUCTIESTAAL, SEVERFIELD, OM ERVOOR TE ZORGEN DAT DE ENORME HOEVEELHEID STAALWERK IN GEVAL VAN BRAND GEDURENDE 60 MINUTEN WORDT BESCHERMD.**

**AANNEMER:**  
Laing O'Rouke

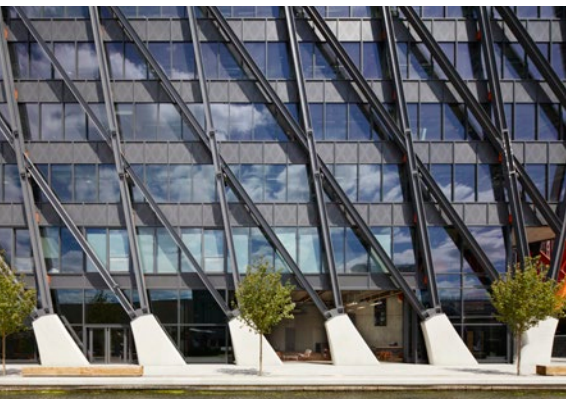
**STRUCTURELE INGENIEURS:**  
Arup

**STAALFABRIKANT:**  
Severfield

FROM SPEC TO PROTECT  
[protectiveemea.sherwin-williams.com](http://protectiveemea.sherwin-williams.com)

**SHERWIN  
WILLIAMS®**

# BRUNEL BUILDING, LONDEN



## OPLOSSING

De experts passieve brandbeveiliging van Sherwin-Williams werkten samen met de aannemer, Laing O'Rourke, structurele ingenieurs, Arup, en de gespecialiseerde leverancier van constructiestaal, Severfield, om ervoor te zorgen dat de enorme hoeveelheid staalwerk in geval van brand gedurende 60 minuten wordt beschermd.

De oplossing bestond uit verschillende producten uit het assortiment opschuimende coatings van Sherwin-Williams FIRETEX. Voor het staalwerk binnen werd FIRETEX C69 primer, FIRETEX FX2003 opschuimende coating en FIRETEX M71V2 decoratieve topcoat gebruikt. Dit beproefde systeem is ontworpen voor off-site-toepassing en kan gedurende de hele levensduur van het gebouw tot twee uur brandbeveiliging bieden

Voor het staalwerk buiten werd Macropoxy 400 primer, FIRETEX FX6000 opschuimende coating en Acrolon C237 topcoat gebruikt, die ook tot 2 uur bescherming kan bieden in geval van brand. De epoxy zinkfosfaat primer en Certifire goedgekeurde opschuimende laag kunnen ter plaatse worden aangebracht en beide zijn sneldrogend om de doorlooptijden te verkorten. De brandgeteste en volledig goedgekeurde acrylaat urethaan topcoat heeft een uitstekend kleurbehoud, ideaal om het esthetisch uitzicht van een gebouw te behouden.

---

## RESULTAAT

Het gespecificeerde systeem zorgde voor een snelle doorvoer, met minimale transport- en hanteringschade, waardoor de aannemer de deadlines kon halen en de werken op het goede spoor kon houden, terwijl de gewenste duurzaamheid en brandbeveiliging werd geboden.

---

## AANBEVOLEN PRODUCTEN

### BUITEN:

- Macropoxy 400
- FIRETEX FX6000
- Acrolon C237

### BINNEN:

- FIRETEX C69
- FIRETEX FX2003
- FIRETEX M71V2

## HET SHERWIN-WILLIAMS VERSCHIL

Sherwin-Williams Protective & Marine levert expertise van wereldklasse op industrieel gebied, ongeëvenaarde technische en specificatiediensten en ongeëvenaarde regionale commerciële ondersteuning aan onze klanten over de hele wereld. Ons portfolio van hoogwaardige coatings en systemen die uitblinken in het bestrijden van corrosie, helpt opdrachtgevers om hun investeringen slim en beproefd te beschermen. We bedienen een breed scala aan markten in onze snel groeiende internationale distributie, waaronder industrieën actief in olie en gas, water en afvalwater, bruggen en snelwegen, staalproductie, vloeren, voeding en dranken, spoorwegen en elektriciteit, scheepvaart en passieve brandbeveiliging.

**SHERWIN-WILLIAMS®**

protectiveemea.sherwin-williams.com  
03/21 EMEA10028/V01/PC

**Verenigd Koninkrijk:**  
+44 (0)1204 556420  
sales.uk@sherwin.com

**Europa en Afrika:**  
+44 (0)1204 556454  
sales.uk@sherwin.com

**Midden-Oosten:**  
+971 4 8840200  
sales.me@sherwin.com

**India:**  
+91 9871900878  
pmsales.india@sherwin.com