



# LE SYSTÈME FIRETEX HAUTE PERFORMANCE PROTÈGE UN NOUVEAU COMPLEXE DE BUREAUX INNOVANT

Le Brunel Building, situé à Paddington, à Londres, est une structure imaginative offrant un grand espace de travail ouvert. Il tient son nom du célèbre ingénieur civil Isambard Kingdom Brunel, en reconnaissance de son travail de pionnier dans la conception de structures en acier (et en fonte).

L'immeuble de bureaux de 16 étages et d'une surface de 22 500 m<sup>2</sup> se caractérise par un espace sans colonne de 3,5 m de haut, grâce à sa conception structurelle unique. Ce bâtiment innovant a reçu une médaille d'or aux London Design Awards 2016, un prix du design de l'acier structurel en 2020, et a été présélectionné pour plusieurs autres récompenses.

**LES EXPERTS EN PROTECTION PASSIVE CONTRE LE FEU DE SHERWIN-WILLIAMS ONT TRAVAILLÉ AVEC L'ENTREPRENEUR, LAING O'ROUKE, LES INGÉNIEURS STRUCTURELS, ARUP, ET EN COOPÉRATION AVEC LE FOURNISSEUR D'ACIER STRUCTUREL SPÉCIALISÉ, SEVERFIELD, POUR S'ASSURER QUE LA GRANDE QUANTITÉ D'ACIER ÉTAIT PROTÉGÉE EN CAS D'INCENDIE PENDANT 60 MINUTES.**

**ENTREPRENEUR :**  
Laing O'Rourke

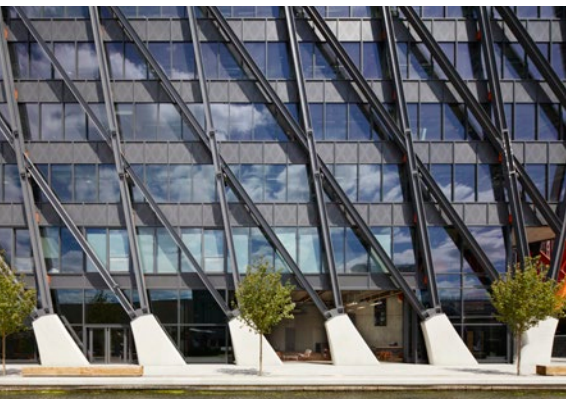
**INGÉNIEURS STRUCTURELS :**  
Arup

**FABRICATION DE L'ACIER :**  
Severfield

FROM SPEC TO PROTECT  
[protectiveemea.sherwin-williams.com](http://protectiveemea.sherwin-williams.com)

**SHERWIN  
WILLIAMS®**

# BRUNEL BUILDING, LONDRES



## LA SOLUTION

Les experts en protection passive contre le feu de Sherwin-Williams ont travaillé avec l'entrepreneur, Laing O'Rourke, les ingénieurs structurels, Arup, et en coopération avec le fournisseur d'acier structurel spécialisé, Severfield, pour s'assurer que la grande quantité d'acier était protégée en cas d'incendie pendant 60 minutes.

La solution à ce problème a fait appel à plusieurs produits de la gamme de revêtements intumescents Sherwin-Williams FIRETEX. Pour la charpente métallique intérieure, le cahier des charges prévoyait un primaire FIRETEX C69, un revêtement intumescent FIRETEX FX2003 et une couche de finition décorative FIRETEX M71V2. Ce système éprouvé est conçu pour une application hors site et peut assurer une protection contre le feu de deux heures pendant toute la durée de vie du bâtiment.

Pour la charpente métallique extérieure, la solution a consisté à utiliser le primaire Macropoxy 400, le revêtement intumescent FIRETEX FX6000 et la couche de finition Acrolon C237, qui peut également assurer une protection de 2 heures en cas d'incendie. Le primaire époxy au phosphate de zinc et la couche intumescente approuvée par Certifire peuvent être appliqués en atelier, et les deux séchent rapidement pour réduire les temps de passage. La couche de finition acrylique-uréthane, testée au feu et entièrement approuvée, présente une excellente rétention des couleurs, idéale pour préserver l'aspect esthétique d'un bâtiment.

## LE RÉSULTAT

Le système spécifié a assuré un passage rapide dans l'atelier, avec un minimum de dommages liés au transport et à la manutention, ce qui a permis à l'entrepreneur de respecter les délais et de garder la construction en bonne voie, tout en offrant la durabilité et la protection contre le feu souhaitées.

## PRODUITS PROPOSÉS

### EXTÉRIEUR :

- Macropoxy 400
- FIRETEX FX6000
- Acrolon C237

### INTÉRIEUR :

- FIRETEX C69
- FIRETEX FX2003
- FIRETEX M71V2

## LA DIFFÉRENCE SHERWIN-WILLIAMS

Sherwin-Williams Protective & Marine fournit une expertise internationale en la matière, une assistance technique et conceptuelle sans égale et une équipe commerciale régionale compétente pour prendre en charge nos clients, quel que soit le pays. Notre vaste portefeuille de revêtements et de systèmes haute performance, excellent dans la lutte contre la corrosion, permet à nos clients une protection plus intelligente des structures testées pat le temps. Nous servons une vaste gamme de secteurs à travers un réseau de distribution international en pleine croissance, comprenant le pétrole et le gaz, traitement des eaux, ponts et autoroutes, aciéries, revêtements de sol, agroalimentaire, ferroviaire et énergie, nautique et protection passive anti-feu.

**SHERWIN-WILLIAMS®**

protectiveemea.sherwin-williams.com  
03/21 EMEA10028/V01/PC

### Royaume-Uni :

+44 (0)1204 556420  
sales.uk@sherwin.com

### Europe et Afrique :

+44 (0)1204 556454  
sales.uk@sherwin.com

### Moyen-Orient :

+971 4 8840200  
sales.me@sherwin.com

### Inde :

+91 987 190 0878  
pmsales.india@sherwin.com