



## WYSOKOWYDAJNY SYSTEM FIRETEX OCHRONIA NOWATORSKI PROJEKT POMIESZCZEŃ BIUROWYCH

Budynek Brunela w Paddington w Londynie to pomysłowa konstrukcja zapewniająca rozległą otwartą przestrzeń biurową. Jego nazwa pochodzi od nazwiska słynnego inżyniera, Isambarda Kingdom Brunela, i jest wyrazem uznania dla jego pionierskich prac nad projektami konstrukcji stalowych (i odlewanych).

Ten 16-kondygnacyjny budynek biurowy o powierzchni 22 500 m<sup>2</sup> charakteryzuje się przestrzenią wolną od słupów o wysokości 3,5 m, którą uzyskano dzięki unikalnej konstrukcji. Ten innowacyjny budynek otrzymał w 2016 roku złotą nagrodę London Design Awards, w 2020 nagrodę Structural Steel Design Award i został nominowany do kilku innych.

**EKSPERCI W ZAKRESIE PASYWNEJ OCHRONY PRZECIWOPOŻAROWEJ Z SHERWIN-WILLIAMS WSPÓŁPRACOWALI Z WYKONAWCĄ, FIRMĄ LAING O'ROUKE, Z BIUREM INŻYNIERII BUDOWNICTWA, FIRMĄ ARUP ORAZ Z DOSTAWCĄ STALI KONSTRUKCYJNEJ, FIRMĄ SEVERFIELD - WSZYSTKO PO TO, ABY ZAPEWNIĆ TEJ POTĘŻNEJ KONSTRUKCJI STALOWEJ 60 MINUT OCHRONY NA WYPADEK POŻARU.**

**WYKONAWCA:**  
Laing O'Rourke

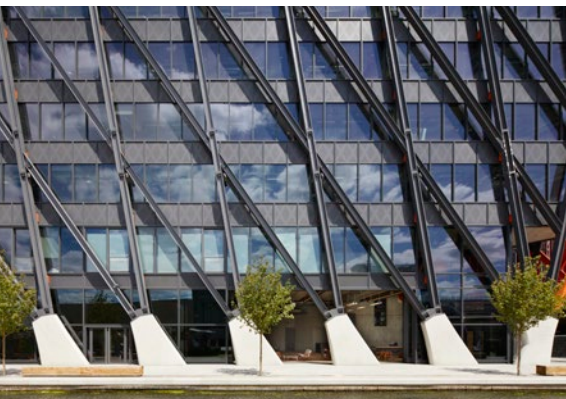
**BIURO INŻYNIERII BUDOWNICTWA:**  
Arup

**DOSTAWCA STALI KONSTRUKCYJNEJ:**  
Severfield

**FROM SPEC TO PROTECT**  
[protectiveemea.sherwin-williams.com](http://protectiveemea.sherwin-williams.com)

**SHERWIN  
WILLIAMS®**

# BUDYNEK BRUNELA, LONDYN



## ROZWIĄZANIE

Eksperti w zakresie pasywnej ochrony przeciwpożarowej z Sherwin-Williams współpracowali z wykonawcą, firmą Laing O'Rourke, z biurem inżynierii budownictwa, firmą Arup oraz z dostawcą stali konstrukcyjnej, firmą Severfield – wszystko po to, aby zapewnić tej potężnej konstrukcji stalowej 60 minut ochrony na wypadek pożaru.

Rozwiązanie tej kwestii obejmowało kilka produktów z asortymentu farb pęczniących FIRETEX firmy Sherwin-Williams. W przypadku wewnętrznej konstrukcji stalowej specyfikacja wymagała podkładu FIRETEX C69, powłoki pęczniącej FIRETEX FX2003 i dekoracyjnej powłoki zewnętrznej FIRETEX M71V2. Ten sprawdzony system jest przeznaczony do zastosowań poza warsztatem i może zapewnić do dwóch godzin ochrony przeciwpożarowej przez cały okres eksploatacji budynku

Odpowiednim rozwiązaniem dla zewnętrznej konstrukcji stalowej było zastosowanie podkładu Macropoxy 400, powłoki pęczniącej FIRETEX FX6000 oraz powłoki zewnętrznej Acrolon C237, która również zapewnia 2-godzinną ochronę w przypadku pożaru. Podkład epoksydowo-cynkowo-fosforanowy i zatwierdzona przez Certifire powłoka pęczniąca mogą być nakładane w warsztacie i szybko schną, co pozwala skrócić czas malowania. W pełni zatwierdzona oraz poddana próbie ogniowej zewnętrzna powłoka akrylowo-uretanowa charakteryzuje się doskonałą trwałością koloru, pozwalającą utrzymać estetyczny wygląd budynku.

## WYNIK

Dzięki opisanemu systemowi uzyskano wysoki poziom wydajności warsztatu przy minimalnych uszkodzeniach w czasie transportu i podczas obsługi, co pozwoliło wykonawcy dotrzymać terminów i nadzorować budowę na bieżąco, zapewniając jednocześnie pożądaną trwałość i ochronę przeciwpożarową.

## POLECANE PRODUKTY

### DO ZASTOSOWAŃ ZEWNĘTRZNYCH:

- Macropoxy 400
- FIRETEX FX6000
- Acrolon C237

### DO ZASTOSOWAŃ WEWNĘTRZNYCH:

- FIRETEX C69
- FIRETEX FX2003
- FIRETEX M71V2

## ISTOTA DZIAŁALNOŚCI SHERWIN-WILLIAMS

Spółka Sherwin-Williams Protective & Marine zapewnia klientom na całym świecie wysokiej klasy wiedzę specjalistyczną, niezrównany serwis techniczny oraz profesjonalne wsparcie ze strony zespołu handlowego w każdym zakątku świata. Nasze szerokie portfolio wysokowydajnych systemów powłok antykorozyjnych pomaga klientom w uzyskaniu inteligentniejszej, sprawdzonej ochrony aktywów. Dzięki dynamicznie rozwijającej się międzynarodowej sieci dystrybucji obsługujemy szeroki wachlarz rynków, w tym branżę petrochemiczną, energetyczną, stoczniową, kolejową, oczyszczalni ścieków, infrastruktury mostów i autostrad, posadzek, przemysł spożywczy, prefabrykacji stali oraz rynek pasywnej ochrony przeciwpożarowej.

# SHERWIN-WILLIAMS®

protectiveemea.sherwin-williams.com  
09/21 EMEA10028/V01/PC

### Wielka Brytania:

+44 (0)1204 556420  
sales.uk@sherwin.com

### Europa i Afryka:

+44 (0)1204 556454  
sales.uk@sherwin.com

### Bliski Wschód:

+971 4 8840200  
sales.me@sherwin.com

### Indie:

+91 9871900878  
pmsales.india@sherwin.com