



## EL SISTEMA FIRETEX DE ALTO RENDIMIENTO PROTEGE UN INNOVADOR EDIFICIO DE OFICINAS

El edificio Brunel de Paddington, en Londres, cuyo nombre rinde homenaje al famoso ingeniero civil Isambard Kingdom Brunel por ser pionero en diseños estructurales de acero (y elementos de fundición), constituye una imaginativa estructura que brinda espacios de trabajo amplios y abiertos.

El edificio de oficinas de 16 plantas y 22 500 m<sup>2</sup> cuenta con espacios de 3,5 m de alto sin columnas en todo el edificio gracias a su exclusivo diseño estructural. Este innovador edificio fue galardonado en 2016 con el Premio al mejor diseño de Londres, y en 2020 con un Premio de diseños estructurales de acero, además de haber quedado finalista en otros.

**LOS EXPERTOS EN PROTECCIÓN PASIVA CONTRA EL FUEGO DE SHERWIN-WILLIAMS COLABORARON CON EL CONTRATISTA, LAING O'ROUKE, CON LOS INGENIEROS ESTRUCTURALES, ARUP, Y CON EL PROVEEDOR ESPECIALIZADO EN ESTRUCTURAS DE ACERO, SEVERFIELD, A FIN DE GARANTIZAR LA PROTECCIÓN DURANTE 60 MINUTOS DE LA INGENTE CANTIDAD DE ESTRUCTURAS DE ACERO DEL EDIFICIO EN CASO DE INCENDIO.**

**CONTRATISTA:**  
Laing O'Rouke

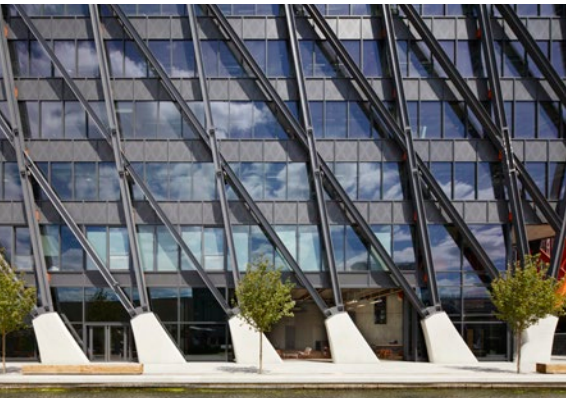
**INGENIEROS ESTRUCTURALES:**  
Arup

**FABRICACIÓN DE ACERO:**  
Severfield

FROM SPEC TO PROTECT  
[protectiveemea.sherwin-williams.com](http://protectiveemea.sherwin-williams.com)

**SHERWIN  
WILLIAMS®**

# EDIFICIO BRUNEL, LONDRES



## SOLUCIÓN

Los expertos en protección pasiva contra el fuego de Sherwin-Williams colaboraron con el contratista, Laing O'Rourke, con los ingenieros estructurales, Arup, y con el proveedor especializado en estructuras de acero, Severfield, a fin de garantizar la protección durante 60 minutos de la ingente cantidad de estructuras de acero del edificio en caso de incendio.

La solución implicó varios productos de la gama FIRETEX de revestimientos intumescentes de Sherwin-Williams. Para las estructuras de acero interiores, se especificó el empleo de la imprimación FIRETEX C69, el revestimiento intumescente FIRETEX FX2003 y el revestimiento final decorativo FIRETEX M71V2. Este sistema probado está diseñado para su aplicación fuera de obra y puede brindar hasta dos horas de protección contra incendios durante toda la vida del edificio

Para las estructuras de acero exteriores, la solución adoptada fue una combinación de la imprimación Macropoxy 400, el revestimiento intumescente FIRETEX FX6000 y el revestimiento final Acrolon C237, la cual también puede brindar hasta dos horas de protección en caso de incendio. La imprimación epoxi con fosfato de zinc y el revestimiento intumescente que cuenta con la homologación Certifire pueden aplicarse en taller, y ambos son de secado rápido para reducir las esperas. El revestimiento final de uretano acrílico con resistencia al fuego probada y totalmente homologado cuenta con excelentes propiedades de conservación del color, ideal para mantener el aspecto estético de un edificio.

## RESULTADO

El sistema especificado garantizó una aplicación rápida en taller, minimizando los daños sufridos por manipulación y transporte, permitiendo al contratista cumplir los plazos de construcción del edificio y ofreciendo al mismo tiempo la durabilidad y la protección contra el fuego deseadas.

## PRODUCTOS UTILIZADOS

### EXTERNOS:

- Macropoxy 400
- FIRETEX FX6000
- Acrolon C237

### INTERNOS:

- FIRETEX C69
- FIRETEX FX2003
- FIRETEX M71V2

## ASPECTOS DIFERENCIALES DE SHERWIN-WILLIAMS

Sherwin-Williams Protective & Marine ofrece a sus clientes de todo el mundo experiencia especializada de primer nivel, un servicio técnico y de especificaciones sin parangón y un apoyo inigualable del personal comercial local. Nuestra amplia gama de revestimientos y sistemas de alto rendimiento, que destaca por su resistencia a la corrosión, ayuda a nuestros clientes a lograr una protección de activos más inteligente y duradera. Prestamos servicio a una gran variedad de mercados a través de nuestra red de distribución internacional, en rápida expansión. Estos mercados incluyen la industria del petróleo y el gas, el agua y las aguas residuales, la ingeniería civil, la siderurgia, los pavimentos, la alimentación y las bebidas, los ferrocarriles y la energía, la industria marina y la protección pasiva contra el fuego.

**SHERWIN-WILLIAMS®**

protectiveemea.sherwin-williams.com  
03/21 EMEA10028/V01/PC

### Reino Unido:

+44 (0)1204 556420  
sales.uk@sherwin.com

### Europa y África:

+44 (0)1204 556454  
sales.uk@sherwin.com

### Oriente Medio:

+971 4 8840200  
sales.me@sherwin.com

### India:

+91 9871900878  
pmsales.india@sherwin.com