

HEAT-FLEX® 1200 PLUS



MIO-VERSTÄRKTE MULTI-POLYMER-MATRIX-BESCHICHTUNG

Heat-Flex 1200 Plus ist eine inerte Multipolymer-Matrixbeschichtung in zwei Komponenten, die für hohe Temperaturen und Korrosion unter Isolierung (CUI) mit Eisenglimmer (MIO) verstärkt ist. Sie ist für Temperaturen von -196 °C bis 649 °C geeignet.

Heat-Flex 1200 Plus bietet eine verbesserte Beständigkeit gegen Korrosion in extremen Umgebungen und gegen mechanische Beschädigung. Heat-Flex 1200 Produkte übertreffen durchweg vergleichbare Alternativen in Bezug auf Beständigkeit gegen Hitze und Temperaturschock und hinsichtlich der Anwendungseigenschaften.

VORTEILE

Verlängerter Lebenszyklus

- Verbesserte Korrosionsbeständigkeit auch ohne Einbrennvorgang
- Ausgezeichnete Beständigkeit gegen Unterwanderung ohne Zinkstaub-Grundbeschichtung
- Widerstandsfähig bei Temperaturzyklen und Temperaturschock

Schnellerer Produktionsdurchsatz

- Schnellere Überarbeitungszeiten
- Niedriger VOC-Gehalt (375 g/l)
- Leicht zu mischen und anzusetzen

Weniger Schäden, weniger Nacharbeit

- Optimierte Filmhärte - weniger Beschädigung
- Außergewöhnliche UV-Erosionsbeständigkeit, Si-O-Bindungen
- Höhere Abriebfestigkeit

FROM SPEC TO PROTECT

protectiveemea.sherwin-williams.com

**SHERWIN
WILLIAMS®**

HEAT-FLEX® 1200 PLUS

MIO-VERSTÄRKTE MULTI-POLYMER-MATRIX-BESCHICHTUNG

MECHANISCH BELASTBAR VON DER WERKSTATT BIS ZUM BAUSTELLE

Heat-Flex 1200 Plus zeichnet sich durch erhöhte Haltbarkeit aus und minimiert die Schäden, die beim Transport von Bauteilen von der Werkstatt zum Einsatzort entstehen.

Heat-Flex 1200 Plus entwickelt einen härteren Film und trägt dazu bei, Schäden während der Herstellung, des Transports und der Konstruktion zu reduzieren, die bei Konkurrenzprodukten auftreten.

VERBESSERTE KORROSIONSBESTÄNDIGKEIT

Heat-Flex 1200 Plus wurde in Umgebungen bis zu ISO 12944-9 CX getestet, als Zweischichtsystem direkt auf Stahl ohne Einbrennen und erfüllt die Leistungsanforderungen für Systeme ohne Zinkstaub.

HOCHTEMPERATUR-THERMOZYKLEN

Heat-Flex 1200 Plus wurde einem anspruchsvollen Test unterzogen, bei dem der Probekörper in einen Ofen gebracht und die Ofentemperatur mit einer Aufheizrate von 20 °C/Min. bis zu einer Temperatur von 649 °C gebracht wurde. Die Plattentemperatur wurde 8 Stunden gehalten, daraufhin folgte eine natürliche Abkühlung von 16 Stunden. Der Zyklus wird 5 Mal wiederholt und es wird auf Blasenbildung, Rost, Rissbildung, Kriechung und Abblättern geprüft.

Heat-Flex 1200 Plus besteht den Test ohne Anzeichen von Blasenbildung, Rost, Rissbildung, Abblättern oder Kriechung.



Mechanische Beschädigung typischer IMM/IC-Beschichtungen



Heat-Flex 1200 Plus – Verbesserte Beständigkeit gegen mechanische Beschädigung



HEAT-FLEX® 1200 PLUS

MIO-VERSTÄRKTE MULTI-POLYMER-MATRIX-BESCHICHTUNG

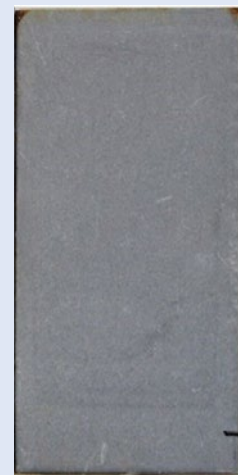
EROSIONSBESTÄNDIGKEIT, DIN EN 927-6:2016

Die Beschichtungen wurden zyklisch UV-Licht ausgesetzt und mit Wasser besprüht, um die Erosion in tropischer Umgebung zu simulieren. Die Trockenschichtdicke wurde über 20 Zyklen hinweg überwacht. Der hohe Eisenglimmeranteil verbessert die Leistungsfähigkeit.

Heat-Flex 1200 Plus zeigt außergewöhnliche Ergebnisse, ohne nennenswerten messbaren Verlust der DFT nach der Belastung.



Vor der Belastung



Nach 20 Wochen Belastung

KORROSION UNTER ISOLIERUNG - ISO 19277:2018 KATEGORIE CUI-3

Sherwin-Williams hat Heat-Flex 1200 Plus im „Houston Pipe Test“ gemäß ISO 19277:2018 getestet und erhielt hervorragende Ergebnisse, die der Kategorie CUI 3 entsprechen.

THERMISCHE ZYKLEN - ISO 19277:2018 KATEGORIE CUI-3

Beschichtete Platten wurden aufgebracht und von 5 °C auf 204 °C konditioniert, und anschließend in Eiswasser getaucht, um die Temperatur auf <15 °C zu senken. Der Zyklus wird 20 Mal wiederholt.

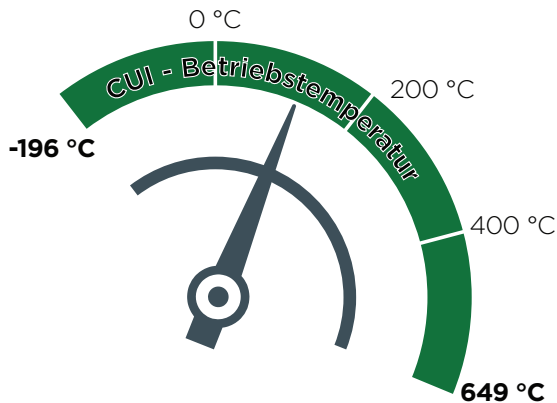
Heat-Flex 1200 Plus entspricht in vollem Umfang den Anforderungen der Korrosivitätskategorie CUI-3 nach ISO 19277 und zeigt keine Anzeichen von Blasenbildung, Rost, Rissbildung oder Abblättern gemäß ISO 4628.



HEAT-FLEX® 1200 PLUS

MIO-VERSTÄRKTE MULTI-POLYMER-MATRIX-BESCHICHTUNG

GEEIGNETE BETRIEBSTEMPERATUREN



■ Betriebstemperatur

Die Verwendung außerhalb des angegebenen Temperaturbereichs wird nicht empfohlen.

TYPISCHE SPEZIFIKATION

Isolierter und unisolierter C-Stahl und Edelstahl bis 649 °C:

Grundbeschichtung: Heat-Flex 1200 Plus
125 - 150 µm DFT

Deckbeschichtung: Heat-Flex 1200 Plus
125 - 150 µm DFT

PRODUKTIVITÄT - ERHÖHTER DURCHSATZ

| Produkt | 1 Stunde | 2 Stunden | 3 Stunden | 4 Stunden | 5 Stunden |
|-------------------------------|----------|-----------|-----------|-----------|-----------|
| Heat-Flex 1200 Plus | | | | | |
| Handtrocken bei 25 °C | ■ | | | | |
| Überarbeitung mit sich selbst | ■ | ■ | | | |
| Produkt B | | | | | |
| Handtrocken bei 25 °C | ■ | | | | |
| Überarbeitung mit sich selbst | ■ | ■ | ■ | ■ | ■ |
| Produkt C | | | | | |
| Handtrocken bei 25 °C | ■ | | | | |
| Überarbeitung mit sich selbst | ■ | ■ | ■ | ■ | ■ |

SHERWIN-WILLIAMS - WIR MACHEN DEN UNTERSCHIED

Als Sherwin-Williams Protective & Marine bieten wir unseren Kunden rund um den Globus erstklassiges, branchenspezifisches Fachwissen, eine beispiellose technische und spezifikationsseitige Beratungsleistung sowie einen unübertroffenen regionalen Service durch unsere Vertriebsteams vor Ort. Unser umfangreiches Portfolio an hochleistungsfähigen Beschichtungen und Systemen, welches flüssige und pulverförmige Schutzbeschichtungen, Brandschutzbeschichtungen und Fußbodenbeläge umfasst, hilft unseren Kunden, ihre Anlagen, Objekte und Bauwerke auf effiziente und bewährte Weise zu schützen. Mit unserer schnell wachsenden internationalen Vertriebsstruktur bedienen wir eine Vielzahl von Märkten, darunter Brücken und Straßen, Energieversorgung, Stahlhochbau, Herstellung und Verarbeitung, Marine, Schienenverkehr, Öl und Gas sowie Wasser und Abwasser.

SHERWIN-WILLIAMS®

protectiveemea.sherwin-williams.com
06/24 PC0007/02

Großbritannien:

+44 (0)1204 556420
enquiries.uk@sherwin.com

Europa und Afrika:

+44 (0)1204 556454
emea.pm.exportsales@sherwin.com

Naher Osten:

+971 4 8840200
sales.me@sherwin.com

Indien:

+91 9871900878
pmsales.india@sherwin.com