



OPTISCH GEACTIVEERDE PIGMENTEN (OAP)

Opti-Check™ Technology maakt gebruik van een fluorescerende pigmentatie die de coating verlicht voor onmiddellijke verificatie onder ultraviolet licht. Opti-Check is verkrijgbaar in verschillende tankliningproducten, waardoor applicators de coating direct kunnen controleren op:

- Pinholes en heilige dagen
- Uniforme dekking
- Juiste filmdikte.

De fluorescerende technologie verlengt aanzienlijk de levensduur van tanklinings door de coating tijdens het aanbrengen te verlichten met een draagbare ASTM E2501 goedgekeurde lichtbron.

INSPECTIERESULTATEN VAN DE AMERIKAANSE MARINE VONDEN...

- 50-70% Verbeterde productiviteit
- 25% Meer defecten onthuld
- Verbeterde zichtbaarheid van lage filmdikte aan hoeken/randen
- Pinhole defecten zichtbaar vanaf 2x standoff afstand.



Bij inspectie onder wit licht zijn gaatjes (pinholes) moeilijk te zien.



Onder UV-licht inspectie zijn gaatjes (pinholes) gemakkelijk te identificeren.

EIGENSCHAPPEN

- Maakt gebruik van oogveilig geschikt UV-licht
- Markeert snel defecten, heilige dagen en gaatjes (pinholes)
- Markeert lage filmdiktes tijdens het aanbrengen
- Kan worden gebruikt om de stripe-coating te "verifiëren"
- Geen zaklamp verblinding onder UV-verlichting.

VOORDELEN

- Geschikt voor marginaal voorbereide oppervlakken
- Laat defecten gemakkelijker identificeren, waardoor een snellere en grondigere inspectie mogelijk is
- Bespaart tijd en verbetert de productiviteit van coatinginspectie
- Verlengt de levensduur van de coating door ervoor te zorgen dat de juiste filmdikte wordt toegepast
- Helpt de juiste toepassing te garanderen.

FROM SPEC TO PROTECT

protectiveemea.sherwin-williams.com

**SHERWIN
WILLIAMS®**



TANKLININGS MET OPTI-CHECK™ TECHNOLOGIE

Fast Clad™ ER

Een hoekvaste ultrahoge solids epoxy amine coating verkrijgbaar met Opti-Check voor snelle heiligedagendetectie en ultrasnelle heringebruikname (24 uur). Ontworpen voor onderdompeling in zeewaterballasttanks, brandstof- / zeewaterballasttanks en petroleumopslagtanks. Lage VOC en geurarm.

Dura-Plate™ UHS

Een ultrahoge solids epoxy amine beschikbaar met Opti-Check voor snelle heiligedagendetectie, speciaal ontworpen voor onderdompeling in ballasttanks, olietanks en geraffineerde brandstofopslagtanks. De hoge, hoekvaste eigenschappen van Dura-Plate UHS bieden superieure bescherming in vergelijking met conventionele epoxy's. Lage VOC en geurarm.

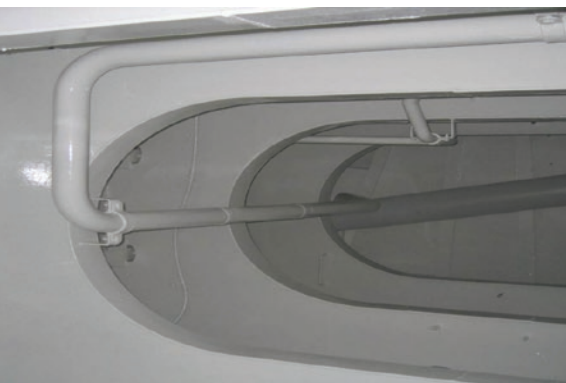


Macropoxy™ 646

Een high-solids, high-build, sneldrogende epoxy geclassificeerd door UL tot ANSI/NSF 61 voor gebruik als tanklining voor drinkwateropslagtanks. De formulering met hoge vaste stoffen verlengt de levensduur door te zorgen voor een adequate bescherming van scherpe randen, hoeken en lasnaden.

Dura-Plate™ UHS Primer

Een ultrahoge solids epoxy amine primer nu verkrijgbaar met Opti-Check voor snelle heiligedagendetectie. Bestemd voor gebruik bij onderdompeling in ballasttanks, olietanks en geraffineerde brandstofopslagtanks. Dura-Plate UHS Primer biedt uitstekende oppervlaktebevochtigings- en hechtingseigenschappen, vooral over roestige(pitting) stalen oppervlakken.



HET SHERWIN-WILLIAMS VERSCHIL

Sherwin-Williams Protective & Marine levert expertise van wereldklasse op industrieel gebied, ongeëvenaarde technische en specificatiediensten en ongeëvenaarde regionale commerciële ondersteuning aan onze klanten over de hele wereld. Ons portfolio van hoogwaardige coatings en systemen die uitblinken in het bestrijden van corrosie, helpt opdrachtgevers om hun investeringen slim en beproefd te beschermen. We bedienen een breed scala aan markten in onze snel groeiende internationale distributie, waaronder industrieën actief in olie en gas, water en afvalwater, bruggen en snelwegen, staalproductie, vloeren, voeding en dranken, spoorwegen en elektriciteit, scheepvaart en passieve brandbeveiliging.

SHERWIN-WILLIAMS®

protectiveemea.sherwin-williams.com
05/21 EMEA10039/V03/PC

Verenigd Koninkrijk:
+44 (0)1204 556420
enquiries.uk@sherwin.com

Europa en Afrika:
+44 (0)1204 556454
emea.pm.exportsales@sherwin.com

Midden-Oosten:
+971 4 8840200
sales.me@sherwin.com

India:
+91 9871900878
pmsales.india@sherwin.com