



PIGMENTI ATTIVATI OTTICAMENTE

La tecnologia Opti-Check™ utilizza una pigmentazione fluorescente che illumina il rivestimento per una immediata verifica sotto la luce ultravioletta. Opti-Check è disponibile in un'ampia varietà di rivestimenti per serbatoi, permettendo agli applicatori di verificare immediatamente il rivestimento per :

- Forellini e porosità
- Uniformità di copertura
- Corretto spessore del film

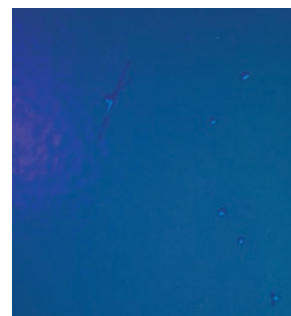
La tecnologia della fluorescenza aumenta significativamente la durata di esercizio dei rivestimenti per serbatoi illuminando il rivestimento durante l'applicazione, con l'utilizzo di una sorgente portatile di luce approvata secondo ASTM E2501.

I RISULTATI DEL COLLAUDO DELLA MARINA USA HANNO RIVELATO :

- 50-70% di miglioramento nella produttività
- 25% di maggiori difetti riscontrati
- Migliore visibilità dei bassi spessori di film sugli spigoli
- Difetti di puntine di spillo visibili al doppio della distanza



Con una ispezione con la luce bianca le puntine di spillo sono difficili da vedere



Con una ispezione con la luce UV le puntine di spillo sono facili da individuare

CARATTERISTICHE

- Utilizza adeguata luce UV che non danneggia gli occhi
- Segnala rapidamente difetti, porosità e puntine di spillo
- Segnala bassi spessori di film durante l'applicazione
- Può essere usato per "verificare" applicazioni di stripe coating (sovrapplicazione localizzata sui punti difficili)
- Nessun lampo di flash sotto la luce UV

VANTAGGI

- Compatibilità con supporti preparati solo marginalmente
- Rende i difetti facili da identificare, permettendo un collaudo più rapido e più accurato
- Fa risparmiare tempo e migliora la produttività del collaudo del rivestimento .
- Aumenta la durata di esercizio del rivestimento garantendo il raggiungimento dello spessore corretto
- Aiuta ad assicurare la correttezza dell'applicazione

FROM SPEC TO PROTECT

protectiveemea.sherwin-williams.com

**SHERWIN
WILLIAMS®**



RIVESTIMENTI CON TECNOLOGIA OPTI-CHECK™

Fast Clad™ ER

Rivestimento epossiamminico ad altissimi solidi, protettivo sugli spigoli, disponibile con Opti-Check per rapido controllo della porosità e rapidissimo ritorno in esercizio (24 ore). Studiato per esercizio in immersione in casse di zavorra per acqua di mare o acqua di mare alternata a carburante e per serbatoi di stoccaggio petrolio.

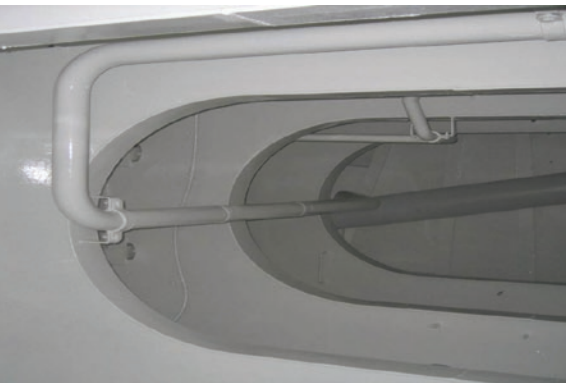
Dura-Plate™ UHS

Rivestimento epossiamminico ad altissimi solidi, disponibile con Opti-Check per rapido controllo della porosità, espressamente formulato per servizio in immersione in casse di zavorra, serbatoi di greggio e serbatoi di carburante raffinato. L'alto spessore e le proprietà di protezione degli spigoli forniscono una protezione superiore rispetto alle epossidiche convenzionali. Odore limitato e basso COV.



Macropoxy™ 646

Epossidico a rapida essiccazione, alti solidi, alto spessore, certificato da UL secondo ANSI/NSF 61 per l'impiego come rivestimento per i serbatoi di stoccaggio dell'acqua potabile. La formulazione ad alto solido prolunga la durata di esercizio assicurando una adeguata protezione a spigoli vivi, angoli e saldature.



Dura-Plate™ UHS Primer

Primer epossiamminico ad altissimi solidi, ora disponibile con Opti-Check per un rapido controllo della porosità. Da utilizzare per servizio in immersione in casse di zavorra, serbatoi di greggio e serbatoi di carburante raffinato. Dura-Plate UHS Primer fornisce eccellenti caratteristiche di bagnabilità e adesione al supporto, specialmente sopra superfici di acciaio corrose dalla ruggine.

PERCHÉ SHERWIN WILLIAMS È DIFFERENTE

Sherwin-Williams Protective & Marine offre ai propri clienti in tutto il mondo un'esperienza eccellente a livello globale, un servizio tecnico e di specifiche impareggiabile e un'assistenza commerciale regionale senza eguali. Il nostro ampio portafoglio di rivestimenti e sistemi ad alte prestazioni che eccellono per la loro capacità di resistere alla corrosione, aiuta i clienti a ottenere una protezione del loro patrimonio più intelligente e collaudata nel tempo. Attraverso una distribuzione internazionale in rapida crescita, serviamo un'ampia gamma di mercati tra i quali produzione di petrolio e gas, impianti idrici e di acque reflue, costruzioni di ponti e autostrade, produzione di acciaio, pavimentazioni, industria alimentare e delle bevande, settore ferroviario ed energetico, settore marittimo e protezione antincendio passiva.

SHERWIN-WILLIAMS®

protectiveemea.sherwin-williams.com
05/21 EMEA10039/V03/PC

Regno Unito:

+44 (0)1204 556420
enquiries.uk@sherwin.com

Europa e Africa:

+44 (0)1204 556454
emea.pm.exportsales@sherwin.com

Medio Oriente:

+971 4 8840200
sales.me@sherwin.com

India:

+91 9871900878
pmsales.india@sherwin.com