

SYSTÈMES FASTOP™

REVÊTEMENTS DE SOL EN
POLYURÉTHANE CIMENT
HAUTE PERFORMANCE





SYSTÈMES FASTOP™

REVÊTEMENTS DE SOL EN POLYURÉTHANE CIMENT
HAUTE PERFORMANCE

TABLE DES MATIÈRES

Systèmes de chapes FasTop TG69	4
Systèmes de chapes FasTop RS69	5
Systèmes autonivelants FasTop SL45	6
Systèmes autonivelants FasTop SL23	7
Systèmes de chapes à texture uniforme antiglissement FasTop DP	8
Systèmes de chapes décoratives FasTop Terrazzo	9
Produits FasTop complémentaires	10
Nuancier FasTop	11
Installation de FasTop	12-13

CERTIFICATIONS DU SYSTÈME FASTOP

Les systèmes FasTop sont spécialement conçus pour la production et la transformation agroalimentaires, et les industries de la restauration. Nos systèmes de revêtement de sol en résine antidérapants pour les environnements agroalimentaires éprouvés et testés sont conformes aux normes sévères d'hygiène et de sécurité fixées par les systèmes internationaux HACCP (Analyse des risques et maîtrise des points critiques).

Ces exigences sont indiquées par des institutions telles que le Global Food Safety Initiative (GFSI), le Food Standards Agency (FSA) et l'Autorité européenne de sécurité des aliments (EFSA) pour permettre aux industries agroalimentaires de maintenir les niveaux les plus élevés en matière de manipulation et de production. La gamme Sherwin-Williams de revêtements de sol, étant certifiée HACCP, est compatible avec les normes prévues pour la production agroalimentaire, les distilleries, les domaines vinicoles, les brasseries, les laiteries, les abattoirs, les confiseries et les usines d'aliments pour animaux.



Les systèmes FasTop sont certifiés selon la norme internationale de sécurité alimentaire HACCP.

Membres de
Campden BRI

Les systèmes FasTop sont certifiés antitache et sans odeur par le laboratoire de recherche alimentaire Campden BRI.



Marquage CE

La composition éprouvée du polyuréthane ciment FasTop a été appliquée et testée pendant plus de 20 ans par les plus grandes organisations mondiales. Ces systèmes assurent des solutions de revêtement antidérapantes et résistantes aux produits chimiques, sans négliger la résistance mécanique faisant de FasTop le choix idéal pour nombre d'environnements exigeants.

AVANTAGES

- Antidérapant
- Résistance élevée aux produits chimiques
- Résistant au nettoyage avec eau chaude et vapeur
- Auto-scellant
- Finition mate
- Extrêmement solide
- Certifié HACCP pour les installations agroalimentaires

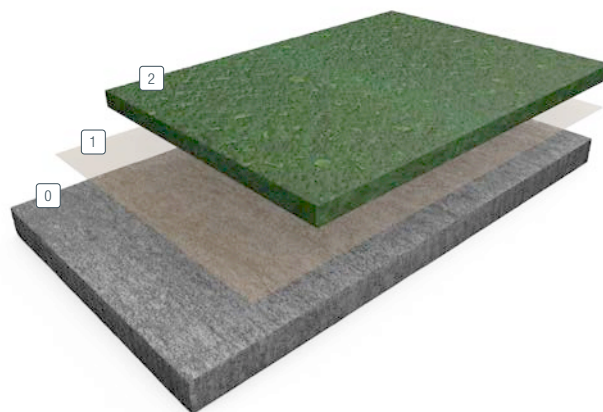
DOMAINES D'APPLICATION

- Industrie agroalimentaire
- Installations chimiques
- Cabinets médicaux et vétérinaires
- Brasseries et distilleries
- Laiteries
- Sols d'installations très sollicités et zones à trafic intense
- Environnements d'ingénierie

FASTOP™ TG69

SYSTÈME DE CHAPE EN POLYURÉTHANE CIMENT

FasTop TG69 est un système de chape en polyuréthane ciment antimicrobien très résistant qui offre une exceptionnelle résistance aux attaques chimiques, aux chocs thermiques et à l'abrasion. Ce produit sûr pour l'industrie agroalimentaire, antitache et sans odeur est antidérapant sur les surfaces sèches et mouillées. Lorsqu'il est installé à une épaisseur de 9 mm, le système résiste au nettoyage à la vapeur, à l'eau bouillante et aux liquides de traitement jusqu'à 120 °C et convient également aux températures de congélation jusqu'à -40 °C.



- ① Support :
- ① Primaire (facultatif) : FasTop Multi Primer
- ② Chape : FasTop Multi TG69

Circulation	Durcissement avant utilisation (h)		
	10 °C	20 °C	30 °C
Faible	24-36	12-16	8-12
Moyenne	48-72	36-48	24-36
Durcissement complet	8 jours	5 à 7 jours	5 jours

AVANTAGES

- Résistance élevée aux produits chimiques
- Compatible avec le secteur agroalimentaire et antitache (approuvé HACCP et Campden BRI)
- Résistance à l'eau chaude et à la vapeur
- Auto-scellant
- Excellentes caractéristiques antiglissement de la finition
- Système de finition mate
- Extrêmement solide
- Antipoussière

DOMAINES D'APPLICATION

- Industrie agroalimentaire
- Brasseries et boissons
- Laiteries
- Cuisines industrielles
- Industrie pharmaceutique et chimique
- Abattoirs et transformation de la viande
- Zones des installations sollicitées et à trafic intense

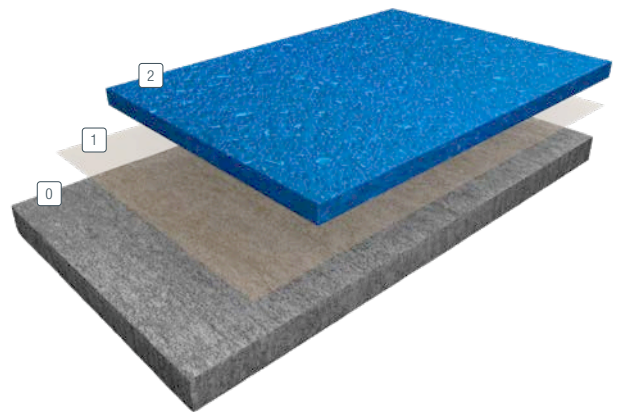
PROPRIÉTÉS PHYSIQUES TYPIQUES

Dureté à 24 heures, Shore D	BS ISO 7619-1:2010	72
Résistance à l'abrasion	EN 13892-5	AR 2
Résistance à la compression	EN 13892-2	52,9 N/mm ²
Résistance à la traction	BS 6319-7	1,9 N/mm ²
Résistance à la flexion	EN 13892-2	5,6 N/mm ²
Puissance d'adhérence	EN 13813	>3 N/mm ² (défaillance du support)
Résistance aux chocs	EN ISO 6272	>4
Résistance thermique	Tolère des températures jusqu'à 120 °C à 9 mm	
Résistance chimique	Excellente	
Réaction au feu	EN 13501-1	B _{FL} - s1
Stabilité aux UV	Non	
Classe FerFa	Classe 8	
Épaisseur du système	6 à 9 mm	
Chapes marquée CE	BS EN 13813:2002	

FASTOP™ RS69

SYSTÈME DE CHAPE À HAUTE TENEUR EN RÉSINE DE POLYURÉTHANE CIMENT

FasTop RS69 est un système de chape en polyuréthane ciment antimicrobien à haute teneur de résine, résistant, qui offre une exceptionnelle résistance aux attaques chimiques, aux chocs thermiques et à l'abrasion. Ce produit sûr pour l'industrie agroalimentaire, antitache et sans odeur est antidérapant sur les surfaces sèches et mouillées. Riche en résine, le FasTop RS69 s'applique rapidement au râteau, à la truelle ou boîte à chape. À une épaisseur de 9 mm, le système résiste au nettoyage à la vapeur, à l'eau bouillante et aux liquides de traitement jusqu'à 120 °C et convient aux températures de congélation jusqu'à -40 °C.



Circulation	Durcissement avant utilisation (h)		
	10 °C	20 °C	30 °C
Faible	24-36	12-16	8-12
Moyenne	48-72	36-48	24-36
Durcissement complet	8 jours	5 à 7 jours	5 jours

- ① Support :
- ① Primaire (facultatif) : FasTop Multi Primer
- ② Chape : FasTop Multi RS69

AVANTAGES

- Résistance élevée aux produits chimiques
- Système à haute teneur résine
- Résistance à l'eau chaude et à la vapeur
- Auto-scellant
- Excellentes caractéristiques antiglissement de la finition
- Système de finition mate
- Extrêmement solide
- Antipoussière
- Compatible avec le secteur agroalimentaire et antitache (approuvé HACCP et Campden BRI)

DOMAINES D'APPLICATION

- Industrie agroalimentaire
- Brasseries et boissons
- Laiteries
- Cuisines industrielles
- Industrie pharmaceutique et chimique
- Abattoirs et transformation de la viande
- Zones des installations sollicitées et à trafic intense

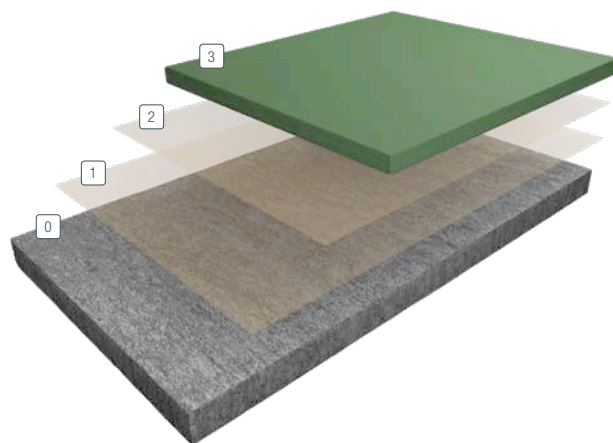
PROPRIÉTÉS PHYSIQUES TYPIQUES

Dureté à 24 heures, Shore D	BS ISO 7619-1:2010	72
Résistance à l'abrasion	EN 13892-5	AR 1
Résistance à la compression	EN 13892-2	54 N/mm ²
Résistance à la traction	BS 6319-7	3,5 N/mm ²
Résistance à la flexion	EN 13892-2	6,3 N/mm ²
Puissance d'adhérence	EN 13813	>3 N/mm ² (défaillance du support)
Résistance aux chocs	EN ISO 6272	>4
Résistance thermique	Tolère des températures jusqu'à 120 °C à 9 mm	
Résistance chimique	Excellente	
Réaction au feu	EN 13501-1	B _{FL} - s1
Stabilité aux UV	Non	
Classe FerFa	Classe 8	
Épaisseur du système	6 à 9 mm	
Chapes marquée CE	BS EN 13813:2002	

FASTOP™ SL45

SYSTÈME DE CHAPE AUTONIVELANT EN POLYURÉTHANE CIMENT

FasTop SL45 est un système de sol autonivelant en résine polyuréthane ciment antimicrobienne de 4 à 5 mm d'épaisseur qui offre une finition robuste et une résistance exceptionnelle aux attaques chimiques, à l'eau chaude et à l'abrasion. FasTop SL45 est un produit de classe alimentaire, inodore et antitache. Son profil lisse est idéal pour les zones de production agroalimentaires qui requièrent des normes d'hygiène maximales. FasTop SL45 est également compatible avec les températures de congélation jusqu'à -25 °C.



Circulation	Durcissement avant utilisation (h)		
	10 °C	20 °C	30 °C
Faible	24-36	12-16	8-12
Moyenne	72-96	48-72	24-48
Durcissement complet	8 jours	5 à 7 jours	5 jours

- 0 Support :
- 1 Primaire
FasTop Multi Primer
- 2 Primaire (facultatif)
FasTop Multi Primer
- 3 Chape :
FasTop Multi SL45

AVANTAGES

- Résistance élevée aux produits chimiques
- Résistance à l'eau chaude
- Auto-scellant
- Extrêmement solide
- Compatible avec le secteur agroalimentaire et antitache (approuvé HACCP et Campden BRI)
- Antipoussière
- Finition mate

DOMAINES D'APPLICATION

- Industrie agroalimentaire
- Brasseries et boissons
- Laiteries
- Cuisines industrielles
- Industrie pharmaceutique et chimique
- Abattoirs et transformation de la viande
- Zones des installations sollicitées et à trafic intense

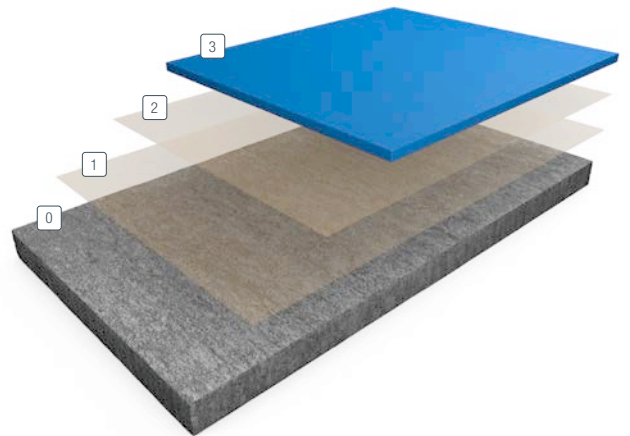
PROPRIÉTÉS PHYSIQUES TYPIQUES

Dureté à 24 heures, Shore D	BS ISO 7619-1:2010	80
Résistance à l'abrasion	BS EN 13892-5:2003	AR 0,5
Résistance à la compression	BS EN ISO 604:2003	54 MPa
Résistance à la traction	BS EN ISO 527-2:2012	7 N/mm ²
Résistance à la flexion	BS EN ISO 178+A1:2013	14 N/mm ²
Puissance d'adhérence	BS EN 13892-8:2002	>3 N/mm ² (défaillance du support)
Résistance aux chocs	EN ISO 6272	>4
Résistance thermique	Tolère des températures jusqu'à 90 °C à 5 mm	
Résistance chimique	Excellente	
Réaction au feu	BS EN 13501-1:2018	BFL – s1
Stabilité aux UV	Non	
Classe FerFa	Classe 7	
Épaisseur du système	4 à 5 mm	
Chapes marquée CE	BS EN 13813:2002	

FASTOP™ SL23

SYSTÈME DE CHAPE AUTONIVELANT EN POLYURÉTHANE CIMENT

FasTop SL23 est un système de sol autonivelant en résine polyuréthane ciment antimicrobienne de 3 mm d'épaisseur qui offre une finition robuste et une résistance exceptionnelle aux attaques chimiques, à l'eau chaude et à l'abrasion. FasTop SL23 est un produit de qualité alimentaire, antitache et inodore, ce qui le rend idéal pour les zones de production agroalimentaire où une finition lisse est requise pour des normes d'hygiène maximales. FasTop SL23 est également compatible avec les températures de congélation jusqu'à -20°C.



Circulation	Durcissement avant utilisation (h)		
	10 °C	20 °C	30 °C
Faible	24-36	12-16	8-12
Moyenne	72-96	48-72	24-48
Durcissement complet	8 jours	5 à 7 jours	5 jours

① Support :

③ Chape :
FasTop Multi SL23

① Primaire :
FasTop Multi Primer

② Primaire (facultatif) :
FasTop Multi Primer

AVANTAGES

- Résistance élevée aux produits chimiques
- Résistance à l'eau chaude
- Auto-scellant
- Extrêmement solide
- Compatible avec le secteur agroalimentaire et antitache (approuvé HACCP et Campden BRI)
- Antipoussière
- Finition mate

DOMAINES D'APPLICATION

- Industrie agroalimentaire
- Brasseries et boissons
- Laiteries
- Cuisines industrielles
- Industrie pharmaceutique et chimique
- Abattoirs et transformation de la viande
- Zones des installations sollicitées et à trafic intense

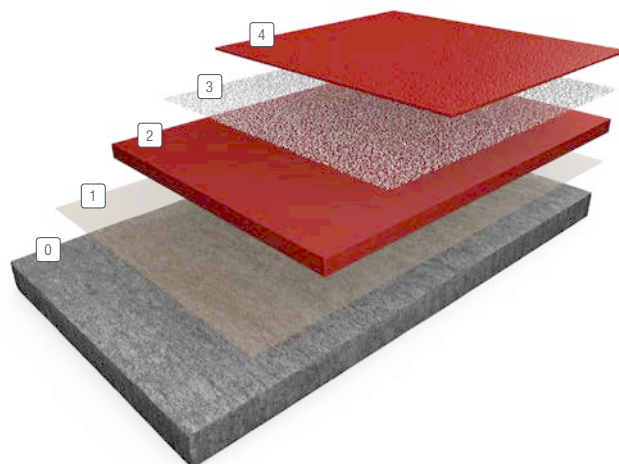
PROPRIÉTÉS PHYSIQUES TYPIQUES

Dureté à 24 heures, Shore D	BS ISO 7619-1:2010	82
Résistance à l'abrasion	BS EN 13892-5:2003	AR 0,5
Résistance à la compression	BS EN ISO 604:2003	43 MPa
Résistance à la traction	BS EN ISO 527-2:2012	7 N/mm ²
Résistance à la flexion	BS EN ISO 178+A1:2013	26 N/mm ²
Puissance d'adhérence	BS EN 13892-8:2002	>3 N/mm ² (défaillance du support)
Résistance aux chocs	EN ISO 6272	>4
Résistance thermique	Tolère des températures jusqu'à 80 °C à 3 mm	
Résistance chimique	Excellente	
Réaction au feu	BS EN 13501-1:2018	BFL – s1
Stabilité aux UV	Non	
Classe FerFa	Classe 5	
Épaisseur du système	3 mm	
Chapes marquée CE	BS EN 13813:2002	

FASTOP™ DP

SYSTÈME DE CHAPE TEXTURÉE EN POLYURÉTHANE CIMENT

FasTop DP produit une chape à haute résistance conçue pour créer des finitions uniformes antidérapantes tout en assurant une résistance aux chocs thermiques pour nombre de différents environnements industriels. FasTop Multi DP est appliqué pour accumuler une épaisseur entre 5 à 7 mm et est proposé avec trois différents granulats pour assurer une finition antidérapante dans les zones mouillées et/ou exposées aux graisses et huiles.



Circulation	Durcissement avant utilisation (h)		
	10 °C	20 °C	30 °C
Faible	24-36	12-16	8-12
Moyenne	72-96	48-72	24-48
Durcissement complet	8 jours	5 à 7 jours	5 jours

- ① Support :
- ② Primaire (facultatif) : FasTop Multi Primer
- ③ Chape : FasTop Multi DP
- ④ Granulat : Sable de silice
- ⑤ Couche scellante : FasTop Multi T150

AVANTAGES

- Résistance élevée aux produits chimiques
- Texture antidérapante
- Résistance à l'eau chaude
- Auto-scellant
- Extrêmement solide
- Antipoussière
- Finition mate
- Compatible avec le secteur agroalimentaire et antitache (approuvé Campden BRI)

DOMAINES D'APPLICATION

- Industrie agroalimentaire
- Brasseries et boissons
- Laiteries
- Cuisines industrielles
- Industrie pharmaceutique et chimique
- Abattoirs et transformation de la viande
- Zones des installations sollicitées et à trafic intense

PROPRIÉTÉS PHYSIQUES TYPIQUES

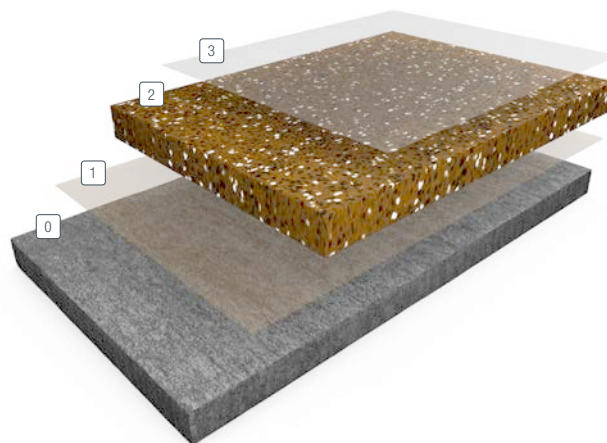
Dureté à 24 heures, Shore D	BS ISO 7619-1:2010	80
Résistance à l'abrasion	BS EN 13892-4:2002	AR 4
Résistance à la compression	BS EN 31892-2:2002	34,6 MPa
Résistance à la traction	BS EN 13892-2:2002	2,4 N/mm ²
Résistance à la flexion	BS 6319-7:1985	5,8 N/mm ²
Puissance d'adhérence	BS EN 13892-8:2002	>2,8 N/mm ² (défaillance du support)
Résistance aux chocs	BS EN ISO 6272-1:2011	>4
Résistance thermique	Tolère des températures jusqu'à 90 °C à 5 mm	
Résistance chimique	Excellente	
Réaction au feu	BS EN 13501-1:2018	B _{FL} - s1
Stabilité aux UV	Non	
Classe FerFa	Classe 7	
Épaisseur du système	6-8 mm	

**Ne pas éblousser, laver, ni traiter la résine du revêtement avec de l'eau ou autre produit chimique jusqu'au durcissement complet pour ne pas dégrader la qualité et les performances de la surface.

FASTOP™ TERRAZZO

SYSTÈME DE CHAPE DÉCORATIVE EFFET PIERRE EN POLYURÉTHANE CIMENT

FasTop Terrazzo produit une chape décorative effet pierre en polyuréthane ciment pour sols industriels. Le sol final est très résistant, imperméable et élégant grâce aux caractéristiques de meulage, polissage et scellage qui mettent en exergues les granulats décoratifs. Les processus industriels et les déversements peuvent être facilement nettoyés pour respecter les normes les plus sévères des environnements très sollicités et qui exigent une esthétique des revêtements homogènes et résistants.



Circulation	Durcissement avant utilisation (h)		
	10 °C	20 °C	30 °C
Faible	24-36	12-16	8-12
Moyenne	72-96	48-72	24-48
Durcissement complet	8 jours	jusqu'à 7 jours	5 jours

① Support :

① Primaire :
FasTop Multi Primer

② Chape :
FasTop Multi Terrazzo

③ Couche scellante :
Resupen WB Clear Std/Mat

AVANTAGES

- Résistance et durabilité extrêmement élevées
- Finition décorative
- Large gamme de couleurs décoratives
- Excellente résistance aux chocs et aux abrasions
- Bonne résistance aux produits chimiques
- Conçu pour faciliter le nettoyage grâce aux surfaces lisses

DOMAINES D'APPLICATION

- Finition décorative homogène pour les bâtiments
- Industries agroalimentaires
- Unités de vente au détail
- Zones pharmaceutiques
- Toilettes et locaux sanitaires
- Ateliers d'ingénierie
- Zones d'accueil
- Zones de production

PROPRIÉTÉS PHYSIQUES TYPIQUES

Dureté à 24 heures, Shore D	BS ISO 7619-1:2010	72
Résistance à l'abrasion	BS EN 13892-4:2002	AR 1 (moins de 100 microns d'usure)
Résistance à la compression	BS EN 13892-2:2002	54 N/mm ²
Résistance à la traction	BS 6319-7:1985	3,5 N/mm ²
Résistance à la flexion	BS EN 13892-2:2002	6,3 N/mm ²
Puissance d'adhérence	BS EN 13892-8:2002	>3 N/mm ² (défaillance du support)
Résistance aux chocs	BS EN ISO 6272-1:2011	>4
Résistance thermique	Tolère des températures jusqu'à 120 °C à 9 mm	
Résistance chimique	Bien	
Réaction au feu	BS EN 13501-1:2018	BFL – s1
Stabilité aux UV	Non	
Classe FerFa	Classe 8	
Épaisseur du système	9 mm	

**Ne pas éblousser, laver, ni traiter la résine du revêtement avec de l'eau ou autre produit chimique jusqu'au durcissement complet pour ne pas dégrader la qualité et les performances de la surface.

FASTOP

PRODUITS COMPLÉMENTAIRES

SYSTÈMES DE CONGÉ D'ANGLE FASTOP MULTI WR

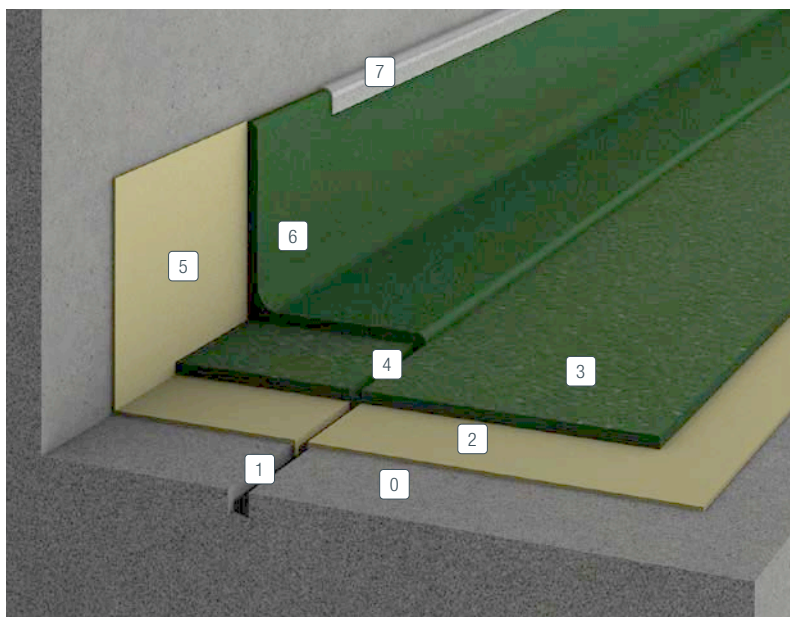
L'utilisation de bords en congé d'angle dans le périmètre des sols des industries agroalimentaires est une pratique répandue qui consiste à créer avec la résine un système de contention pour améliorer le lavage des zones et atteindre les plus hauts niveaux d'hygiène. Ceci permet une douce transition entre le sol et le mur couverte d'une finition permanente qui peut être nettoyée sans accumuler des saletés ni abriter la croissance de bactéries. Une fois durci, le congé d'angle en résine de FastTop est plus dur que le béton et présente une finition lisse pour une solution à long terme qui résiste à l'eau chaude et aux chocs. Le congé d'angle est normalement formé d'un rayon d'une épaisseur de 4 mm environ sur la verticale sur une hauteur de 150 mm ; cette valeur pouvant varier en plus ou en moins selon les exigences. La partie supérieure du congé d'angle est normalement fixée à un bec de corbin en acier inoxydable ou plastique préinstallé au mur/support.

Dans les industries agroalimentaires, où les chocs des palettes et des chariots élévateurs contre le congé d'angle sont fréquents, il est possible d'installer un bord en béton pour y faire face. Le congé d'angle FastTop peut être appliqué sur ce bord pour compléter la finition du sol en résine en y intégrant des plinthes et des relevés pour créer une zone hygiénique protégée.

FASTOP MULTI BU

FasTop BU est un colmatage de chape en polyuréthane ciment renforcé de granite et conçu pour remplir les trous et bosses d'un support avant d'y appliquer les systèmes autolisants FasTop et de chape FasTop. FasTop BU peut être également utilisé pour remblayer les canaux de drainage et accélérer/contrôler le flux d'eau et des autres liquides vers le drain comme exigé dans des locaux de production. Ceci s'avère souvent essentiel dans les industries agroalimentaires où les lavages quotidiens et les nettoyages réguliers sont améliorés grâce au correct aménagement des sols afin d'optimiser au maximum l'hygiène et l'efficacité.

- 0 **Support :**
Chape en béton/mortier
- 1 **Jointure de raccordement :**
Ancrage dans FasTop Multi RS69/TG69
- 2 **Primaire :**
FasTop Multi Primer
- 3 **Chape :**
FasTop Multi RS69/TG69
- 4 **Jointure de raccordement « clipsable » :**
Congé d'angle FasTop à « clipser » dans RS69/TG69
- 5 **Primaire de congé d'angle :**
Resuprime MVT
- 6 **Matériau du congé d'angle :**
FasTop Multi WR
- 7 **Profilé d'arrêt :**
Acier brossé/plastique



AVANTAGES DU CONGÉ D'ANGLE FASTOP MULTI WR

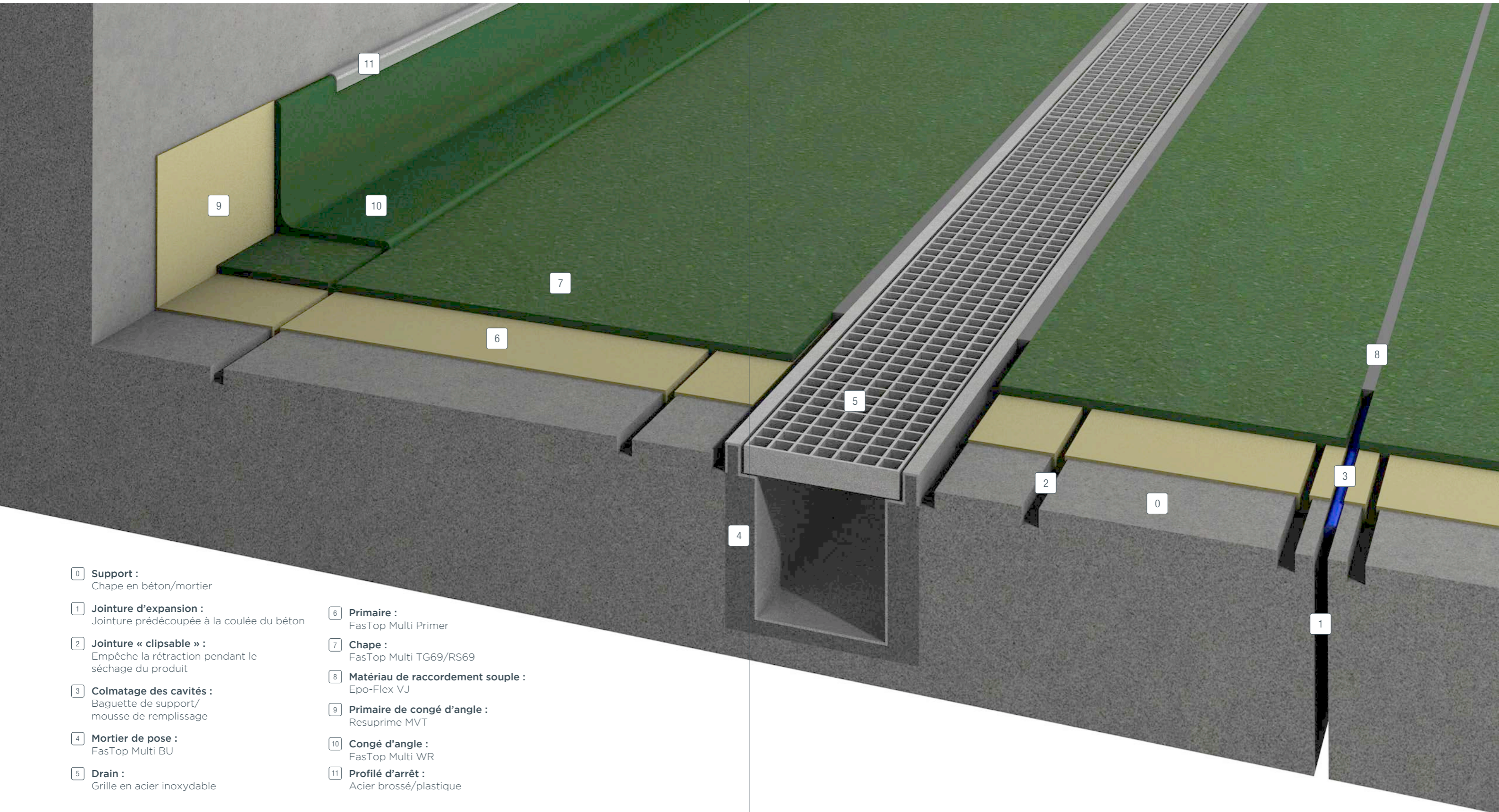
- Approprié pour former des arrondis
- Finition homogène
- Résistance élevée aux produits chimiques
- Résistant à l'eau chaude et à la vapeur
- Finition mate
- Extrêmement solide

AVANTAGES DE FASTOP MULTI BU

- Applicable de 6 mm à 100 mm
- Durcissement rapide
- Auto-scellant
- Haute résistance aux chocs
- Finition mate
- Compatible sécurité alimentaire et antitache
- Extrêmement solide

INSTALLATION

SYSTÈMES DE REVÊTEMENT DE CHAPE



- 0 **Support :**
Chape en béton/mortier
- 1 **Jointure d'expansion :**
Jointure prédécoupée à la coulée du béton
- 2 **Jointure « clipsable » :**
Empêche la rétraction pendant le séchage du produit
- 3 **Colmatage des cavités :**
Baguette de support/
mousse de remplissage
- 4 **Mortier de pose :**
FasTop Multi BU
- 5 **Drain :**
Grille en acier inoxydable
- 6 **Primaire :**
FasTop Multi Primer
- 7 **Chape :**
FasTop Multi TG69/RS69
- 8 **Matériau de raccordement souple :**
Epo-Flex VJ
- 9 **Primaire de congé d'angle :**
Resuprime MVT
- 10 **Congé d'angle :**
FasTop Multi WR
- 11 **Profilé d'arrêt :**
Acier brossé/plastique

Pour en savoir plus sur les procédures d'application, consultez notre documentation relative aux **manuels des systèmes FasTop** disponible sur notre site web, ou contactez un représentant local expert en revêtement de haute performance Sherwin-Williams.

NUANCIER

COULEURS DE CHAPES AUTONIVELLANTES DISPONIBLES - FASTOP SL23 ET SL45



Gris clair



Gris moyen



Gris foncé



Noir



Chamois



Jaune Marigold



Orange



Rouge



Vert



Bleu

COULEURS DE CHAPES DISPONIBLES - FASTOP RS69 ET TG69



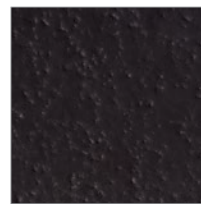
Gris clair



Gris moyen



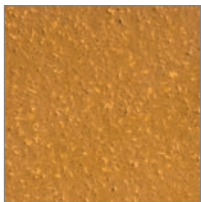
Gris foncé



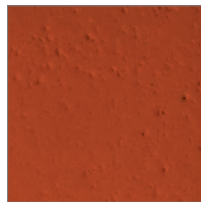
Noir



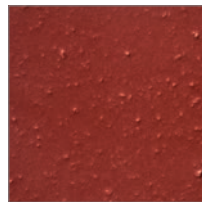
Chamois



Jaune Marigold



Orange



Rouge

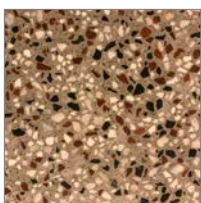


Vert

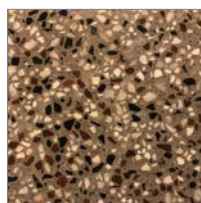


Bleu

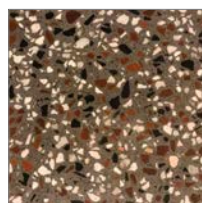
COULEURS FASTOP TERRAZZO DISPONIBLES



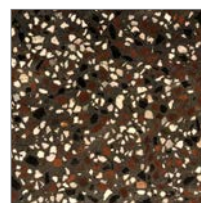
Gris clair



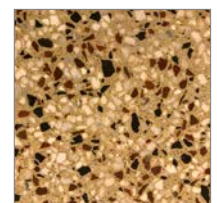
Gris moyen



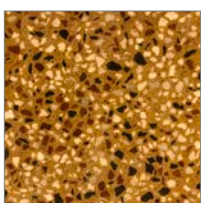
Gris foncé



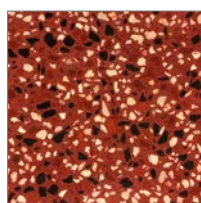
Noir



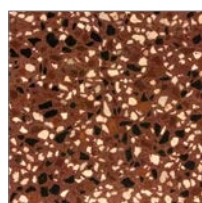
Chamois



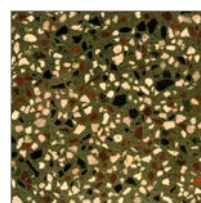
Jaune Marigold



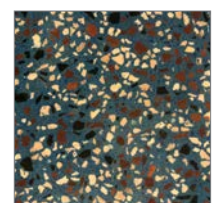
Orange



Rouge



Vert



Bleu

SYSTÈMES FASTOP™

REVÊTEMENTS DE SOL EN POLYURÉTHANE
CIMENT HAUTE PERFORMANCE

NATURELLEMENT PERFORMANT

Sherwin-Williams Protective & Marine fournit une expertise internationale en la matière, une assistance technique et conceptuelle sans égale et une équipe commerciale régionale compétente pour prendre en charge nos clients, quel que soit le pays. Notre vaste portefeuille de revêtements et de systèmes haute performance, excellent bouclier contre la corrosion, permet à nos clients de réaliser une protection des biens éprouvée et intelligente. Nous servons une vaste gamme de secteurs à travers un réseau de distribution international en pleine croissance, y compris le pétrole et le gaz, traitement des eaux, ponts et autoroutes, aciéries, revêtements de sol, agroalimentaire, ferroviaire et énergie, nautique et protection passive anti-incendie.

**SHERWIN
WILLIAMS®**

Royaume-Uni :

+44 (0) 1204 556420
flooring.enquiries@sherwin.com

Scandinavie :

+45 7021 3888
emea.pm.exportsales@sherwin.com

Italie :

+39 327 173 2931
emea.pm.Italy@sherwin.com

Reste de l'Europe et Afrique :

+44 (0) 1204 556454
emea.pm.exportsales@sherwin.com

Moyen-Orient :

+971 4 8840200
sales.me@sherwin.com

Inde :

+91 987 190 0878
pmsales.india@sherwin.com